



Wniosek o dofinansowanie działania KA131-2021

22 kwietnia 2021 r.

Narodowa Agencja Programu Erasmus+ i Europejskiego Korpusu Solidarności



Erasmus+

Zmienia życie, otwiera umysły

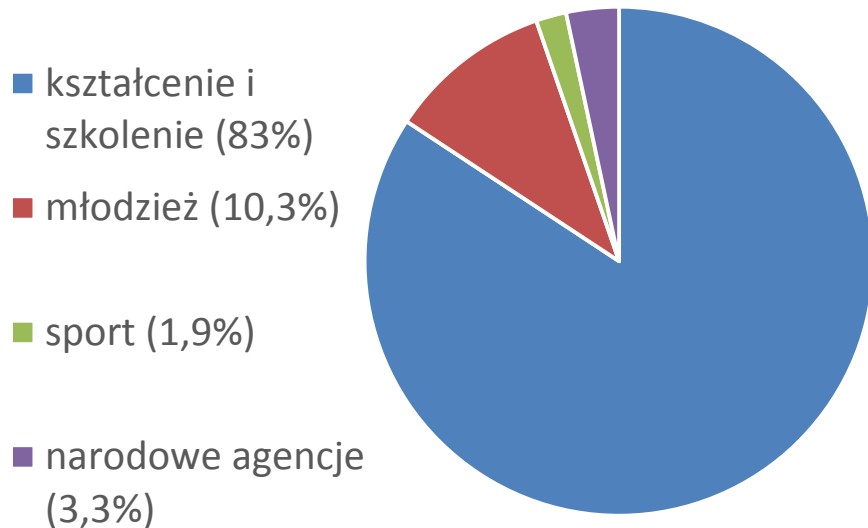
Szkolnictwo wyższe

Program webinarium:

11.00 – 11.10	Wprowadzenie
11.10 – 11.50	Wniosek KA131 i KA130
11.50 – 12.00	Przerwa
12.00 – 13.00	<ul style="list-style-type: none">• Działania realizowane w ramach KA131• Zasady alokacji 2021
13.00 – 13.30	Pytania i odpowiedzi

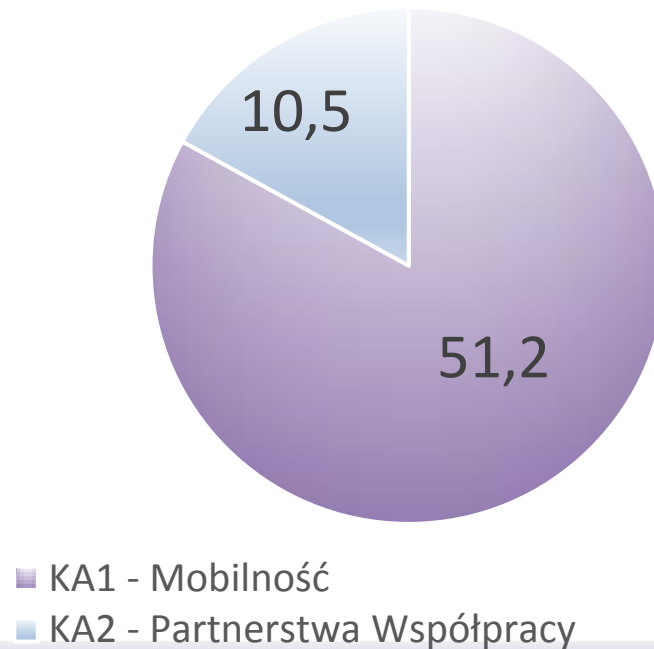


ERASMUS+ BUDŻET 2021-2027



28 miliardów euro

HE BUDŻET [mln euro]



PODSTAWOWE INFORMACJE (1)

Ogólny adres do platformy EESC: <https://webgate.ec.europa.eu/erasmus-esc/index/>

Formularz **wniosku online KA130-2021 i KA131-2021** jest dostępny na platformie EESC: <https://webgate.ec.europa.eu/app-forms/af-ui-opportunities/#/erasmus-plus/open-calls/field/43323848>



PODSTAWOWE INFORMACJE (2)

- Przykładowy formularz wniosku KA131-2021 w PDF jest dostępny na stronie: <https://ec.europa.eu/programmes/erasmus-plus/sites/default/files/call-2021-mobility-of-higher-education-students-and-staff-ka131-hed.pdf>
- Przykładowy formularz wniosku KA130-2021 w PDF jest dostępny na stronie: https://ec.europa.eu/programmes/erasmus-plus/resources/documents/2021-call-erasmus-accreditation-higher-education-mobility-consortia-ka130-hed_en
- Mandates (dot. KA130) dostępne na stronie: https://ec.europa.eu/programmes/erasmus-plus/sites/erasmusplus/files/files/resources/2016-mandate_en.doc



PODSTAWOWE INFORMACJE (3)

Dodatkowe dokumenty dla naboru 2021:

- "2021 Call: How to complete the application form":
<https://ec.europa.eu/programmes/erasmus-plus/sites/default/files/call-2021-how-to-complete-the-application-form.pdf>
- "2021 Call: Submission of application forms":
<https://ec.europa.eu/programmes/erasmus-plus/sites/default/files/call-2021-submission-of-application-forms.pdf>



PODSTAWOWE INFORMACJE (4)

- Kto może wnioskować: instytucja szkolnictwa wyższego posiadająca **Kartę Erasmusa dla szkolnictwa wyższego** (ECHE) na lata 2021-2027 lub koordynator konsorcjum (składający również wniosek o akredytację KA130-2021)
- Wniosek składany w imieniu CAŁEJ instytucji, czyli jedna instytucja = jeden wniosek indywidualny
- Forma wniosku: online KA131-2021
- Termin złożenia: **11 maja 2021 r. godz. 12:00**
- Kwalifikowalność działań: od 1 września 2021 r.
- Czas trwania projektu: 26 miesięcy



PODSTAWOWE INFORMACJE (5)

Instytucja wnioskująca może współpracować:

- ze wszystkimi instytucjami szkolnictwa wyższego z **krajów programu** (33) posiadającymi kartę ECHE na lata 2021-2027;
- ze wszystkimi uczelniami z **krajów partnerskich** zgrupowanych w regionach 1-14 (region 5: Andora, Monako, San Marino, Watykan; region 14: Szwajcaria, **Wielka Brytania**, Wyspy Owcze).



Erasmus+
Zmienia życie, otwiera umysły

Szkolnictwo wyższe

O JAKIE DZIAŁANIA MOŻNA WNIOSKOWAĆ? (1)

- Wyjazdy studentów na studia (SMS);
- Wyjazdy studentów/absolwentów na praktykę (SMP);
- Wyjazdy nauczycieli akademickich w celu prowadzenia zajęć w uczelni przyjmującej i przyjazdy pracowników z zagranicznych przedsiębiorstw w celu prowadzenia zajęć w uczelni wnioskującej (STA);
- Wyjazdy pracowników w celu udziału w szkoleniach (STT);



O JAKIE DZIAŁANIA MOŻNA WNIOSKOWAĆ? (2)

- Organizacja **mieszanych kursów intensywnych** (BIP - *Blended Intensive Programmes*; co najmniej trzy uczelnie z trzech krajów programu, minimalna liczba uczestników przyjeżdżających 15; dofinansowanie na koszty organizacji na maksymalnie 20 studentów, mobilność od 5 do 30 dni);
- Dodatkowo uczelnia może wskazać procent budżetu (do 20%) który będzie przeznaczony na mobilność międzynarodową. UWAGA! Wskazanie tego procentu nie skutkuje przyznaniem dodatkowych środków.



Formularze wniosków KA131-2021 oraz KA130-2021



Erasmus+
Zmienia życie, otwiera umysły

Szkolnictwo wyższe

Przerwa



Erasmus+
Zmienia życie, otwiera umysły

Szkolnictwo wyższe

NOWE MOŻLIWOŚCI - STUDENCI I DOKTORANCI

- długoterminowe wyjazdy na studia/praktykę od 2 do 12/24 miesięcy: mobilność fizyczna (minimum 2 miesiące) i **opcjonalnie** część wirtualna (min./max. czas trwania nieokreślony)
- krótkoterminowe wyjazdy na studia/ praktykę (5-30 dni mobilności fizycznej) połączone z **obowiązkową (w przypadku doktorantów - opcjonalną)** częścią wirtualną (min./max. czas trwania nieokreślony)
- BIPs: krótkoterminowe wyjazdy na studia (5-30 dni mobilności fizycznej) połączone z **obowiązkową** częścią wirtualną (min./max. czas trwania nieokreślony) – minimum 3 ECTS

Blended mobility = każda mobilność fizyczna + wirtualna



NOWE MOŻLIWOŚCI - ABSOLWENCI, OSOBY O STATUSIE *POST DOCT*

- długoterminowe wyjazdy na praktykę od 2 do 12/24 miesięcy: mobilność fizyczna (minimum 2 miesiące) i **opcjonalnie** część wirtualna (min./max. czas trwania nieokreślony)
- krótkoterminowe wyjazdy na praktykę (5-30 dni mobilności fizycznej) połączone z **obowiązkową (w przypadku post docs opcjonalną)** częścią wirtualną (min./max. czas trwania nieokreślony)

Blended mobility = każda mobilność fizyczna + wirtualna



NOWE MOŻLIWOŚCI - PRACOWNICY UCZELNI

BIPs - krótkoterminowe wyjazdy na szkolenia (5-30 dni mobilności fizycznej) połączone z obowiązkową częścią wirtualną (min./max. czas trwania nieokreślony) - **uczestnicy podnoszący swoje kompetencje**



NOWE MOŻLIWOŚCI

Wyjazdy do instytucji szkolnictwa wyższego w krajach programu
i w krajach partnerskich – niezależnie od regionu



Erasmus+
Zmienia życie, otwiera umysły

Szkolnictwo wyższe

WYJAZDY DŁUGOTERMINOWE STUDENTÓW NA STUDIA

Wyjazdy do krajów programu od **2** do 12 miesięcy
(stawka stypendialna taka jak w KA103-2020)

Kraje należące do danej grupy	Stawka miesięczna
<u>Grupa 1</u> – Dania, Finlandia, Irlandia, Islandia, Lichtenstein, Luksemburg, Norwegia, Szwecja oraz kraje regionu 14	520 €
<u>Grupa 2</u> – Austria, Belgia, Cypr, Francja, Grecja, Hiszpania, Malta, Niderlandy, Niemcy, Portugalia, Włochy oraz kraje regionu 5	500 €
<u>Grupa 3</u> – Bułgaria, Chorwacja, Czechy, Estonia, Litwa, Łotwa, Republika Macedonii Północnej, Rumunia, Serbia, Słowacja, Słowenia, Turcja, Węgry	450 €



WYJAZDY DŁUGOTERMINOWE STUDENTÓW/ABSOLWENTÓW NA PRAKTYKĘ

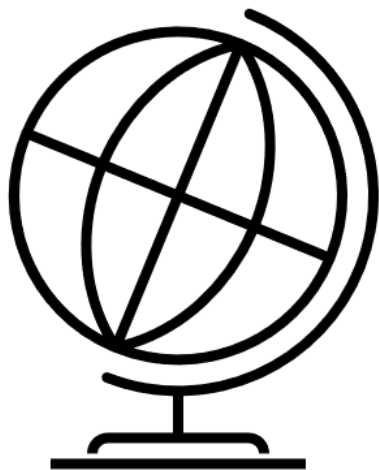
Wyjazdy do krajów programu od 2 do 12 miesięcy

(stawka na SMS + 150 € - **podwyższenie stawki o 50 € w stosunku do SMP KA103-2020**)

Kraje należące do danej grupy	Stawka miesięczna
<u>Grupa 1</u> – Dania, Finlandia, Irlandia, Islandia, Lichtenstein, Luksemburg, Norwegia, Szwecja oraz kraje regionu 14	670 €
<u>Grupa 2</u> – Austria, Belgia, Cypr, Francja, Grecja, Hiszpania, Malta, Niderlandy, Niemcy, Portugalia, Włochy oraz kraje regionu 5	650 €
<u>Grupa 3</u> – Bułgaria, Chorwacja, Czechy, Estonia, Litwa, Łotwa, Republika Macedonii Północnej, Rumunia, Serbia, Słowacja, Słowenia, Turcja, Węgry	600 €



WYJAZDY DŁUGOTERMINOWE STUDENTÓW/ABSOLWENTÓW DO KRAJÓW PARTNERSKICH



Wyjazdy na studia lub na praktykę
do krajów partnerskich w ramach KA131-2021
za wyjątkiem krajów z regionów 5 i 14:

700 € /miesiąc



WYJAZDY DŁUGOTERMINOWE OSÓB „Z MNIEJSZYMI SZANSAMI”

dodatkowo 250 € /miesiąc

niezależnie od rodzaju wyjazdu długoterminowego

(na studia czy na praktykę, do kraju programu czy do kraju partnerskiego)



WYJAZDY KRÓTKOTERMINOWE STUDENTÓW I ABSOLWENTÓW

Mobilności **od 5 do 30 dni**, również mieszane (*blended mobility*) oraz w ramach BIP:

Długość pobytu	Stawka dzienna	Dodatkowa kwota dla uczestnika spełniającego definicję „osoby z mniejszymi szansami”
od 5 do 14 dni	70 € /dzień	100 € /wyjazd
od 15 do 30 dni	50 € /dzień	150 € /wyjazd



STUDENCI I ABSOLWENCI „Z MNIEJSZYMI SZANSAMI”

Grupa osób	Kryterium, na podstawie którego uczelnia dokona kwalifikacji
Osoby z niepełnosprawnościami	orzeczenie o stopniu niepełnosprawności
Osoby ze środowisk uboższych	decyzja uczelni o przyznaniu danej osobie stypendium socjalnego lub przynależność do grupy studentów spełniających kryteria określone w zarządzeniu rektora; dla absolwentów będą brane pod uwagę decyzje wydane na ostatnim roku studiów.



KOSZTY PODRÓŻY DLA STUDENTÓW/ABSOLWENTÓW



Wyłącznie dla:

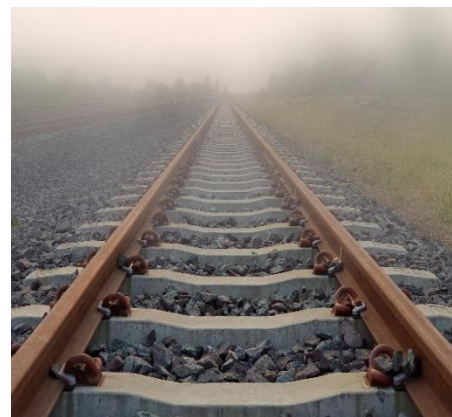
- krótkoterminowych wyjazdów studentów i absolwentów spełniających definicję „osoby z mniejszymi szansami”
- wyjazdów studentów i absolwentów do krajów partnerskich w ramach projektów KA131, za wyjątkiem krajów z regionów 5 i 14

Stawki obliczane na podstawie **kalkulatora odległości***.

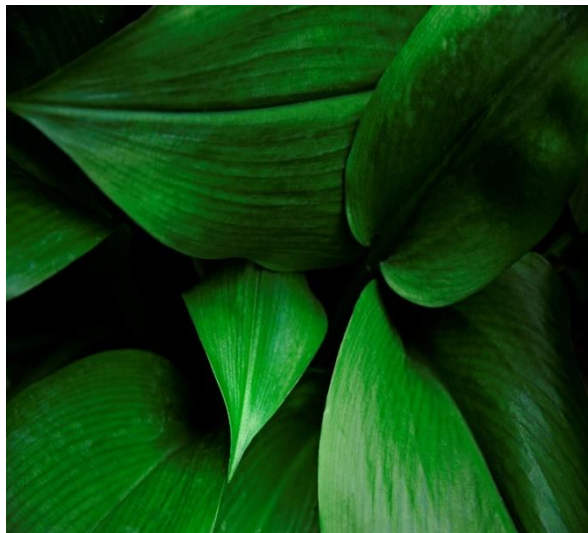


KOSZTY PODRÓŻY DLA STUDENTÓW/ABSOLWENTÓW (2)

Odległość	Ryczałt na podróż	"Green Travel"
od 10 do 99 km	23 €	-
od 100 do 499 km	180 €	210 €
od 500 do 1999 km	275 €	320 €
od 2000 do 2999 km	360 €	410 €
od 3000 do 3999 km	530 €	610 €
od 4000 do 7999 km	820 €	-
8000 km lub więcej	1500 €	-
UWAGA! wyjazdy do krajów programu *	0 €	50 €



”GREEN TRAVEL” DLA STUDENTÓW/ABSOLWENTÓW



Podróż z wykorzystaniem niskoemisyjnych środków transportu takich jak autobus, pociąg lub wspólne korzystanie z samochodu.

- wsparcie indywidualne na koszty utrzymania - możliwe **dla 4 dodatkowych dni podróży**
- **50 €** z tytułu spełnienia wymogów związanych z "green travel" dla osób nieotrzymujących standardowego ryczału na podróż



WYJAZDY PRACOWNIKÓW

- Wyjazdy nauczycieli akademickich w celu prowadzenia zajęć w uczelni przyjmującej (od 2(5) dni do 2 miesięcy) oraz przyjazdy pracowników z zagranicznych przedsiębiorstw w celu prowadzenia zajęć w uczelni wnioskującej (co najmniej 1 dzień)
- Wyjazdy pracowników w celach szkoleniowych (od 2(5) dni do 2 miesięcy)
- Udział w mieszanych kursach intensywne (BIP; mobilność od 5 do 30 dni)



KOSZTY UTRZYMANIA DLA PRACOWNIKÓW

Kraje należące do danej grupy	Stawka dzienna dla wyjazdów trwających nie dłużej niż 14 dni	Stawka dzienna dla wyjazdów trwających od 15 dni do 2 miesięcy*
<u>Grupa 1</u> – Dania, Finlandia, Irlandia, Islandia, Lichtenstein, Luksemburg, Norwegia, Szwecja oraz kraje regionu 14	180 €	126 €
<u>Grupa 2</u> – Austria, Belgia, Cypr, Francja, Grecja, Hiszpania, Malta, Niderlandy Niemcy, Portugalia, Włochy oraz kraje regionu 5	160 €	112 €
<u>Grupa 3</u> – Bułgaria, Chorwacja, Czechy, Estonia, Litwa, Łotwa, Republika Macedonii Północnej, Rumunia, Serbia, Słowacja, Słowenia, Turcja, Węgry, Polska	140 €	98 €
Kraje regionów** 1-4 i 6-13	180 €	126 €

*W przypadku pobytów przekraczających 14 dni, w 15. i dalszych dniach pobytu wypłacona stawka dzienna wynosi 70% stawki dziennej wypłaconej na pobyt do 14 dni.

**Podział krajów partnerskich na grupy jest zawarty na stronach 33-35 w wersji angielskiej „Przewodnika Programu Erasmus+ 2021”.



KOSZTY PODRÓŻY DLA PRACOWNIKÓW

Odległość	Ryczałt na podróż*	"Green Travel"
od 0 do 99 km	23 €	-
od 100 do 499 km	180 €	210 €
od 500 do 1999 km	275 €	320 €
od 2000 do 2999 km	360 €	410 €
od 3000 do 3999 km	530 €	610 €
od 4000 do 7999 km	820 €	-
8000 km lub więcej	1500 €	-



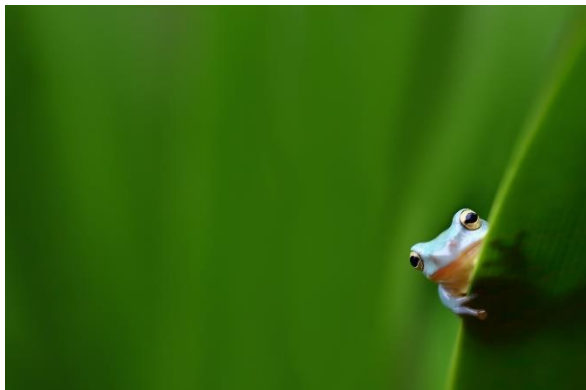
*Stawki obliczane na podstawie kalkulatora odległości.



Erasmus+
Zmienia życie, otwiera umysły

Szkolnictwo wyższe

”GREEN TRAVEL” DLA PRACOWNIKÓW



Podróż z wykorzystaniem niskoemisyjnych środków transportu takich jak autobus, pociąg lub wspólne korzystanie z samochodu.

- Wsparcie indywidualne na koszty utrzymania - możliwe **dla 4 dodatkowych dni podróży.**



WSPÓŁPRACA Z KRAJAMI PARTNERSKIMI

- Do 20% dofinansowania przyznanego przez NA;
- Wyjazdy długoterminowe na studia/ praktykę 2-12 miesięcy – stawka 700 € na miesiąc (z **wyjątkiem krajów regionu 5 i 14**) + 250 € na miesiąc dla osób z mniejszymi szansami;
- Wyjazdy krótkoterminowe - 50/70 € - wszystkie regiony + 100/150 na wyjazd dla osób z mniejszymi szansami



MIESZANE KURSY INTENSYWNE (*BLENDED INTENSIVE PROGRAMMES - BIPs*)

- Uczelnia organizująca BIP wnioskuje do NA o dofinansowanie na jego przeprowadzenie;
- **3** uczelnie z **3** różnych krajów (uczelnie z krajów partnerskich nie wliczają się do minimum);
- Długość **5-30 dni** mobilności fizycznej) połączone z **obowiązkową** częścią wirtualną (min/max czas trwania nieokreślony) – minimum **3** ECTS;
- Uczestnicy, na których przyznawane jest wsparcie organizacyjne - **15** do **20** studentów przyjeżdżających (studenci „lokalni” oraz studenci z uczelni z krajów partnerskich nie wliczają się do minimum).



MIESZANE KURSY INTENSYWNE (*BLENDED INTENSIVE PROGRAMMES - BIPs*) - 2

W BIP mogą wziąć udział:

1. Uczestnicy podnoszący swoje kompetencje:

- studenci (I, II i III stopień);
- pracownicy uczelni (nauczyciele akademicki, pracownicy administracyjni);

2. Uczestnicy zaangażowani w przygotowanie/ przeprowadzenie kursu – przekazujący wiedzę:

- nauczyciele akademicki/ trenerzy z uczelni, w której odbywa się kurs;
- nauczyciele akademicki/ trenerzy z uczelni współtworzących kurs;
- pracownicy przedsiębiorstw przyjeżdżający w ramach STA do uczelni, w której odbywa się kurs.



MIESZANE KURSY INTENSYWNE (*BLENDED INTENSIVE PROGRAMMES* - BIPs) - 3

- Dane dla BIP są częścią wniosku KA131 – nie ma oceny merytorycznej działania;
- Wyjątkowa tematyka, metody nauczania/pracy, wartość dodana;
- Stawki jak dla mobilności krótkoterminowych;
- Koszty organizacji – 400 € na przyjeżdżającego uczestnika;
- Sprawozdanie merytoryczne w raporcie końcowym z realizacji umowy;
- Osobna ścieżka sprawozdawczości w ***Beneficiary Module***.



WSPARCIE ORGANIZACYJNE DLA INSTYTUCJI (OS - ORGANISATIONAL SUPPORT)

Ryczałt za każdego uczestnika mobilności przy wyjazdach od 1 do 100 osób, w tym mieszane kursy intensywne	400 €
Ryczałt za każdego uczestnika mobilności przy wyjazdach powyżej 100 osób	230 €
Ryczałt za każdego uczestnika (studenta, pracownika) uprawnionego do otrzymania dodatkowego dofinansowania z tytułu niepełnosprawności (dofinansowanie kosztów rzeczywistych na podstawie wniosku zaakceptowanego przez NA)	100 € dodatkowo do ryczałtu standardowego dla 1 uczestnika



KRYTERIA OCENY WNIOSKU

- Złożenie wniosku online w terminie: **11 maja 2021 r. do godz.12:00**;
- Załączenie do wniosku **oświadczenia** podpisanego przez **przedstawiciela prawnego** instytucji;
- Poprawna forma złożenia i język wniosku;
- Instytucja wnioskująca, która posiada **Kartę Erasmusa dla szkolnictwa wyższego 2021-2027** lub reprezentuje konsorcjum krajowych uczelni - ubiegające się o akredytację;
 - ✓ Wniosek dla konsorcjum - załączenie **pełnomocnictw** od wszystkich instytucji;
- Inne kryteria – możliwe badanie wiarygodności finansowej i operacyjnej.



ZASADY ALOKACJI I DOFINANSOWANIA KA131-2021

Obliczenie liczby wyjazdów dla danej kategorii wyjazdów (SMS, SMP, STA, STT):

Liczba mobilności =

40% liczby wyjazdów zaplanowanych z wniosku o dofinansowanie KA131-2021;

+ **30%** liczby wyjazdów realizowanych w umowie finansowej KA103-2020;

+ **30%** liczby wyjazdów zrealizowanych w umowie KA103-2019.



ZASADY ALOKACJI I DOFINANSOWANIA KA131-2021 (2)

Obliczenie liczby wyjazdów dla danej kategorii wyjazdów (SMS, SMP, STA, STT) cd.:

- Jeżeli wnioskodawca w ramach umowy KA103-2019 albo umowy KA103-2020 **nie zrealizował w danej kategorii żadnego wyjazdu**, to dla umowy, w której nie zrealizowano żadnego wyjazdu zostaną przyjęte dane z umowy, w której wyjazd(y) był(y) (z)realizowane;
- Jeżeli wnioskodawca w umowie KA103-2019 i w umowie KA103-2020 **nie zrealizował w danej kategorii żadnego wyjazdu**, podstawą obliczenia kwoty dofinansowania w tej kategorii będzie **50% liczby wyjazdów** zaplanowanych we wniosku o dofinansowanie, ale **nie więcej niż 5**.



ZASADY ALOKACJI I DOFINANSOWANIA KA131-2021 (3)

Obliczenie kwoty dofinansowania na wsparcie organizacji mobilności (OS):

łącznie liczba wyjazdów stanowiąca podstawę alokacji
(suma wyjazdów studentów i pracowników + liczba BIPs x 15) x stawka ryczałtowa OS
dla danej skali mobilności

- **Skala = <100:** łączna liczba wyjazdów stanowiąca podstawę alokacji x 400 €;
- **Skala = >100:** 100 x 400 € + (łączna liczba wyjazdów =>101 x 230 €).



ZASADY ALOKACJI I DOFINANSOWANIA KA131-2021 (4)

Obliczenie liczb mieszanych kursów intensywanych i ich uczestników (BIPs)

Korekta - jeżeli zapotrzebowanie będzie większe od funduszy dostępnych

Liczba studentów instytucji wnioskującej	Maksymalna liczba kursów intensywanych, na którą zostanie przyznane dofinansowanie	Maksymalna liczba uczestników, na którą zostanie przyznany ryczałt na wsparcie organizacyjne
do 1000 osób	1	15
od 1000 do 4999	2	30
od 4999 do 9999	3	45
10 000 i więcej	4	60



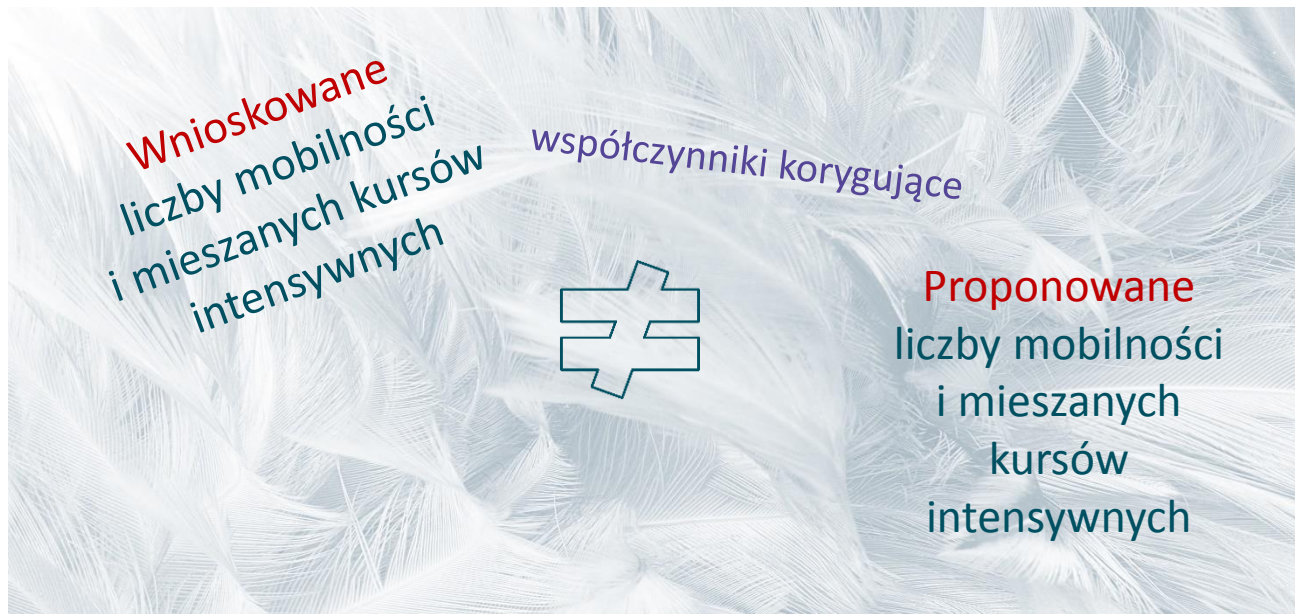
ZASADY ALOKACJI I DOFINANSOWANIA KA131-2021 (5)

- Wniosek: SMS, SMP, STA, STT, BIP;
- Alokacja: SMS, SMP, STA, STT, BIP, OS;

	SMS	SMP	STA/STT
Stawka uśredniona	500 €	650 €	160 €
Czas trwania uśredniony	6 miesięcy	3 miesiące	6 dni
Stawka uśredniona na podróż			300 €/wyjazd



ZASADY ALOKACJI I DOFINANSOWANIA KA131-2021 (6)



PYTANIA I ODPOWIEDZI



Erasmus+
Zmienia życie, otwiera umysły

Szkolnictwo wyższe

MASZ PYTANIE – SKONTAKTUJ SIĘ

Beata Skibińska - dyrektor biura

Renata Decewicz- koordynator zespołu KA1

Anna Rogowicz-Pierzchała

PL BIALA01 - PL CZESTOC05

Karolina Stopczyńska

PL DABROWA01 - PL KATOWIC01

Piotr Nozdryń-Płotnicki

PL KATOWIC02 - PL KRAKOW05

Renata Smolarczyk

PL KRAKOW06 - PL LODZ07

Tomasz Jasiński

PL LODZ09 - PL OPOLE04

Magdalena Kazińska

PL OSTROLE02 - PL PRZEMYS01

Katarzyna Żochowska

PL PRZEMYS02 - PL TARNOW01

Joanna Józwik

PL TARNOW02 - PL WARSZAW21

Sylwia Iżniewicz

PL WARSZAW22 - PL WARSZAW87

Ewa Głuszkowska

PL WARSZAW89 - PL ZIELONA01





Dziękujemy za uwagę i trzymamy kciuki!

