



# Tu zaczyna się nowy Erasmus+

Narodowa Agencja Programu Erasmus+ i Europejskiego Korpusu Solidarności



**Erasmus+**  
Zmienia życie, otwiera umysły

[erasmusplus.org.pl](https://erasmusplus.org.pl)

# EDUKACJA SZKOLNA AKCJA 2 PLAN PREZENTACJI

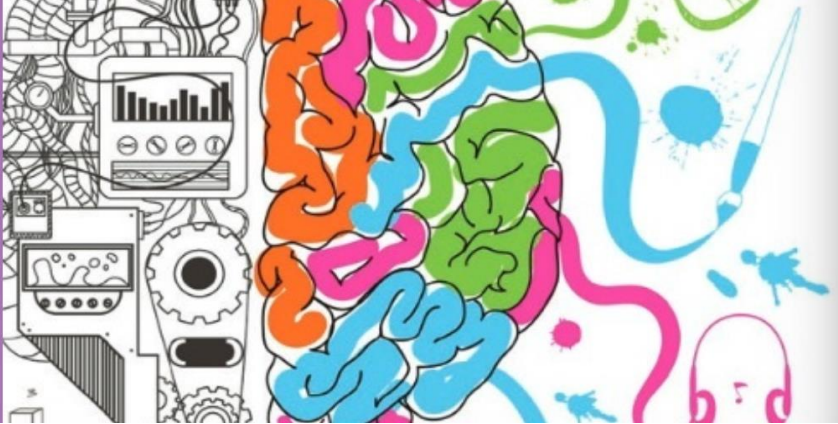
1. Struktura programu Erasmus+
2. Priorytety programu Erasmus+
3. Instytucje i kraje uprawnione
4. Typy projektów w akcji 2
5. Elementy projektu, budżet oraz kryteria oceny wniosku
6. Poszukiwanie partnerów do realizacji projektu i koncepcja projektu
7. Kroki dla wnioskodawcy
8. Zmiany w akcji 2 w stosunku do poprzedniej edycji programu



Opis przedsięwzięcia	Opis przedsięwzięcia
<b>Szkolenia</b> - wydziałowe, regionalne, branżowe (w tym wydziałowe, regionalne i branżowe) - wydziałowe, regionalne i branżowe	<b>Wzrost</b> - wydziałowe, regionalne i branżowe (w tym wydziałowe, regionalne i branżowe)
<b>Partnerstwo</b> - wydziałowe, regionalne i branżowe	<b>Partnerstwo</b> - wydziałowe, regionalne i branżowe
<b>Cost Effectiveness</b> - 10-15 tysięcy	<b>Cost Effectiveness</b> - 10-15 tysięcy
<b>Dotychczasowe</b> - od 100 000 do 500 000 euro	<b>Dotychczasowe</b> - od 100 000 do 500 000 euro
<b>Współfinansowanie</b> - 50% (maksymalnie 100 000 euro)	<b>Współfinansowanie</b> - 50% (maksymalnie 100 000 euro)
<b>Wzrost</b> - 20 marca 2021 r. godz. 12:00 czasu brzożwoskiego	<b>Wzrost</b> - 20 marca 2021 r. godz. 12:00 czasu brzożwoskiego
<b>Wzrost</b> - 20 marca 2021 r. godz. 12:00 czasu brzożwoskiego	<b>Wzrost</b> - 20 marca 2021 r. godz. 12:00 czasu brzożwoskiego
<b>Budżet</b> - 20 marca 2021 r. godz. 12:00 czasu brzożwoskiego	<b>Budżet</b> - 20 marca 2021 r. godz. 12:00 czasu brzożwoskiego

5 kroków wnioskodawcy
1. Zapisanie się i rozważenie programu Erasmus+ oraz 2. Weryfikacja danych wnioskodawcy
3. Wydziałowe, regionalne i branżowe - wydziałowe, regionalne i branżowe
4. Wydziałowe, regionalne i branżowe - wydziałowe, regionalne i branżowe
5. Wydziałowe, regionalne i branżowe - wydziałowe, regionalne i branżowe

**BRAINS AT SCHOOL –  
KNOWLEDGE IS  
POWER! (MÓZGI W  
SZKOLE – WIEDZA  
JEST POTĘGĄ!)**



Beneficjent: **Gimnazjum nr 1 w Mosinie**

Lata realizacji: **2015-2017**

Kraje partnerskie: **Rumunia, Włochy**

**Jak zaangażować uczniów  
w proces dydaktyczny?**

**Jak stworzyć szkołę  
przyjazną mózgowi?**



[Link](#)



**Erasmus+**  
Zmienia życie, otwiera umysły

**Edukacja szkolna**

## STRUKTURA PROGRAMU - AKCJE

Akcja 1 - mobilność	Akcja 2 - partnerstwa	Akcja 3 – rozwój polityk i współpracy
Możliwość zdobycia doświadczenia służącego uczeniu się i rozwojowi zawodowemu kadry i osób uczących się.	Współpraca między organizacjami i instytucjami służąca poprawie jakości kształcenia i proponowaniu nowych rozwiązań.	<ol style="list-style-type: none"><li>1. Zaangażowanie młodzieży.</li><li>2. Jean Monnet oferta dla edukacji wyższej oraz szkolnej i zawodowej.</li></ol>
akcje zdecentralizowane	akcje zdecentralizowane i centralne	akcje centralne



## Struktura Programu – sektory



Szkolnictwo wyższe – HE



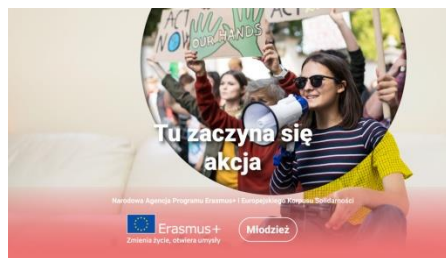
Kształcenie i szkolenia zawodowe – VET



Edukacja szkolna – SE



Edukacja dorosłych – ADU



Młodzież



Sport





# Tu zaczyna się szkoła życia

Narodowa Agencja Programu Erasmus+ i Europejskiego Korpusu Solidarności



**Erasmus+**  
Zmienia życie, otwiera umysły

**Edukacja szkolna**

## Edukacja szkolna - Możliwości działań

### AKCJE zarządzane przez Agencje Narodowe

#### Akcja 1. Mobilność uczniów i kadry edukacji szkolnej

- Akredytacja
- Projekty krótkoterminowe

#### Akcja 2. Współpraca organizacji i instytucji

Partnerstwa na rzecz współpracy

- Partnerstwa współpracy
- Partnerstwa na małą skalę

### AKCJE zarządzane przez Agencję Wykonawczą w Brukseli

#### Akcja 2. Współpraca organizacji i instytucji

- Partnerstwa na rzecz doskonałości, w tym m.in.:
  - Centra doskonałości zawodowej
  - **Akademie nauczycielskie Erasmus+**

#### Akcja 3. Wsparcie rozwoju polityki i współpracy

##### Akcja "Jean Monet"

- W różnych sektorach, w tym w **Edukacji szkolnej**

Edukacja szkolna



## Edukacja szkolna - Możliwości działań

### AKCJE zarządzane przez Agencje Narodowe

#### Akcja 1. Mobilność uczniów i kadry edukacji szkolnej

- Akredytacja
- Projekty krótkoterminowe

#### Akcja 2. Współpraca organizacji i instytucji

Partnerstwa na rzecz współpracy

- Partnerstwa współpracy
- Partnerstwa na małą skalę

Nie ma potrzeby posiadania Akredytacji!





Konkurs 2021 AKCJA 2

**Partnerstwa współpracy (KA 220)**

**Partnerstwa na małą skalę (KA210)**



**Erasmus+**  
Zmienia życie, otwiera umysły

**Edukacja szkolna**

## PRIORYTETY:

- HORYZONTALNE ERASMUS+
- SEKTOROWE W OBSZARZE EDUKACJI SZKOLNEJ



**Erasmus+**  
Zmienia życie, otwiera umysły

Edukacja szkolna



Żeby uzyskać dofinansowanie, projekt musi wpisywać się w  
co najmniej jeden priorytet horyzontalny  
lub co najmniej jeden priorytet sektorowy.



Erasmus+

Zmienia życie, otwiera umysły

Edukacja szkolna

## Priorytety horyzontalne Erasmus+ na lata 2021-2027

Zaznaczone aspekty powinny być uwzględnione w projekcie niezależnie od jego tematyki



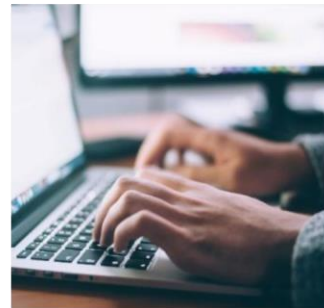
### Włączanie społeczne i różnorodność

Docieranie do wszystkich uczestników i promowanie włączającego podejścia do działań w zakresie mobilności i współpracy



### Zielony Erasmus+

Pogłębianie wiedzy na temat zrównoważonego rozwoju i działań na rzecz klimatu oraz promowanie korzystania z ekologicznych środków transportu



### Cyfryzacja

Rozwijanie ogólnodostępnej edukacji cyfrowej o wysokiej jakości oraz rozwijanie potencjału cyfrowego



### Aktywne uczestnictwo

Zwiększanie uczestnictwa w życiu demokratycznym i zaangażowania obywatelskiego



**Erasmus+**  
Zmienia życie, otwiera umysły

[erasmusplus.org.pl](https://erasmusplus.org.pl)

## Erasmus+ | Priorytety SEKTOROWE

- Zwalczanie trudności w uczeniu się, przedwczesnego kończenia nauki i niskiej biegłości w zakresie umiejętności podstawowych;
- Wspieranie nauczycieli, dyrektorów i pozostałych kadr edukacyjnych w ich rozwoju zawodowym;
- Rozwijanie kompetencji kluczowych;
- Promowanie kompleksowego podejścia do nauczania i uczenia się języków;
- Zwiększanie zainteresowania i poziomu osiągnięć w przedmiotach technologicznych, inżynierskich i matematycznych. Promowanie podejścia STEM i STEAM;
- Rozwijanie wysokiej jakości systemów wczesnej edukacji i opieki;
- Uznawanie efektów uczenia się za granicą podczas mobilności edukacyjnych;



# INSTYTUCJE UPRAWNIONE DO UDZIAŁU

## AKCJA 2 EDUKACJA SZKOLNA



**Erasmus+**  
Zmienia życie, otwiera umysły

**Edukacja szkolna**

## UPRAWNIONE DO UDZIAŁU SĄ PODMIOTY PUBLICZNE I PRYWATNE DZIAŁAJĄCE W OBSZARZE EDUKACJI

przedszkola, szkoły, władze oświatowe, szkoły wyższe, instytuty badawcze, placówki doskonalenia nauczycieli, stowarzyszenia, fundacje, poradnie psychologiczno-pedagogiczne, instytucje kultury, przedsiębiorcy itp.

**Uwaga! W nowym programie będą mogły również uczestniczyć szkoły i inne organizacje prowadzone przez osoby fizyczne bądź spółki cywilne.**

W zależności od celów projektu partnerstwo powinno obejmować najbardziej adekwatną i różnorodną grupę partnerów (różne doświadczenia i wiedza), w celu osiągnięcia najlepszej jakości rezultatów.



## KRAJE UPRAWNIONE:

- KRAJE PROGRAMU
- KRAJE PARTNERSKIE





## Narodowa Agencja Programu Erasmus+ i Europejskiego Korpusu Solidarności

**Kraje partnerskie**, tj. inne niż kraje programu, są uprawnione do udziału w partnerstwach współpracy (KA220) pod warunkiem wnoszenia istotnej wartości dodanej.

KRAJE PROGRAMU			
PAŃSTWA CZŁONKOWSKIE UNII EUROPEJSKIEJ			
Austria	Dania	Holandia	Polska
Belgia	Niemcy	Irlandia	Portugalia
Bułgaria	Estonia	Włochy	Rumunia
Chorwacja	Finlandia	Litwa	Słowacja
Cypr	Francja	Luksemburg	Słowenia
Czechy	Grecja	Łotwa	Szwecja
	Hiszpania	Malta	Węgry
KRAJE SPOZA UE UCZESTNICZĄCE W PROGRAMIE			
Islandia	Norwegia	Republika Północnej Macedonii	Turcja
Liechtenstein			Serbia



**Erasmus+**  
Zmienia życie, otwiera umysły

**Edukacja szkolna**

# TYPY PROJEKTÓW

## AKCJA 2 EDUKACJA SZKOLNA



**Erasmus+**  
Zmienia życie, otwiera umysły

Edukacja szkolna

## Narodowa Agencja Programu Erasmus+ i Europejskiego Korpusu Solidarności

	Partnerstwa współpracy (KA220)	Partnerstwa na małą skalę (KA210)
<b>Zakres/działania</b>	współpraca międzynarodowa, obejmująca m.in. wytwarzanie rezultatów edukacyjnych (programy, metody, narzędzia itp.) oraz wymianę doświadczeń	wymiana dobrych praktyk, współpraca instytucji o mniejszym potencjale, np.. nowych w programie Erasmus+, mniej doświadczonych w działaniach międzynarodowych
<b>Partnerstwo</b>	min. trzy instytucje z trzech różnych krajów Programu	min. dwie instytucje z dwóch różnych krajów Programu
<b>Czas trwania</b>	12-36 miesięcy	6-24 miesięcy
<b>Dofinansowanie</b>	od 100 000 do 400 000 euro	30 000 albo 60 000 euro
<b>Finansowanie</b>	stawki ryczałtowe (jednostkowe), koszty rzeczywiste	ryczałt na cały projekt
<b>Termin składania wniosków</b>	<b>3 listopada 2021 r. godz. 12:00 czasu brukselskiego</b>	<b>3 listopada 2021 r. godz. 12:00 czasu brukselskiego</b>
<b>Budżet PL – 2021 Sektor SE</b>	Prawie 11 milionów euro	Prawie 3 miliony euro

## Narodowa Agencja Programu Erasmus+ i Europejskiego Korpusu Solidarności

	Partnerstwa współpracy (KA220)	Partnerstwa na małą skalę (KA210)
<b>Kto składa wniosek</b>	Wniosek składany jest wyłącznie elektronicznie przez koordynatora projektu w imieniu wszystkich partnerów do Narodowej Agencji w danym kraju	Wniosek składany jest wyłącznie elektronicznie przez koordynatora projektu w imieniu wszystkich partnerów do Narodowej Agencji w danym kraju
<b>Kto podpisuje umowę</b>	Tylko koordynator podpisuje umowę na realizację projektu z Narodową Agencją ze swojego kraju	Tylko koordynator podpisuje umowę na realizację projektu z Narodową Agencją ze swojego kraju
<b>Ile wniosków składa jedna grupa partnerska</b>	Jeden skład partnerski może złożyć jeden wniosek w danym terminie	Jeden skład partnerski może złożyć jeden wniosek w danym terminie
<b>Kiedy rozpoczyna się projekt</b>	<b>1 marca – 31 maja 2022 r.</b>	<b>1 marca – 31 maja 2022 r.</b>
<b>mandates</b>	Partnerzy przesyłają koordynatorowi <i>mandates</i>	Partnerzy przesyłają koordynatorowi <i>mandates</i>



**Erasmus+**  
Zmienia życie, otwiera umysły

**Edukacja szkolna**

# PARTNERSTWA NA MAŁĄ SKALĘ KA 210

## CHARAKTERYSTYKA



**Erasmus+**  
Zmienia życie, otwiera umysły

Edukacja szkolna

# Jakie działania można realizować?

➤ mobilności pracowników służące wymianie dobrych praktyk

➤ wizyty studyjne

➤ szkolenia w ramach partnerstwa

➤ Opracowanie rezultatów, materiałów i narzędzi edukacyjnych



➤ mobilności grup uczniów wraz z rewizytami

➤ mobilności długoterminowe

➤ eTwinning

➤ działania lokalne – różne!

➤ Lekcje tematyczne

➤ Zajęcia pozalekcyjne



## Budżet projektu

- Nie istnieją predefiniowane kategorie działań bądź rezultatów.
- BUDŻET: 30 000 EUR lub 60 000 EUR na projekt.

Dofinansowanie ryczałtowe,  
którego wysokość zostaje naliczona  
w oparciu o koszty poszczególnych  
działań skalkulowane przez wnioskodawcę.



# KRYTERIA OCENY WNIOSKÓW PARTNERSTW NA MAŁĄ SKALĘ



**Erasmus+**  
Zmienia życie, otwiera umysły

Edukacja szkolna



## Akcja 2. Partnerstwa na małą skalę

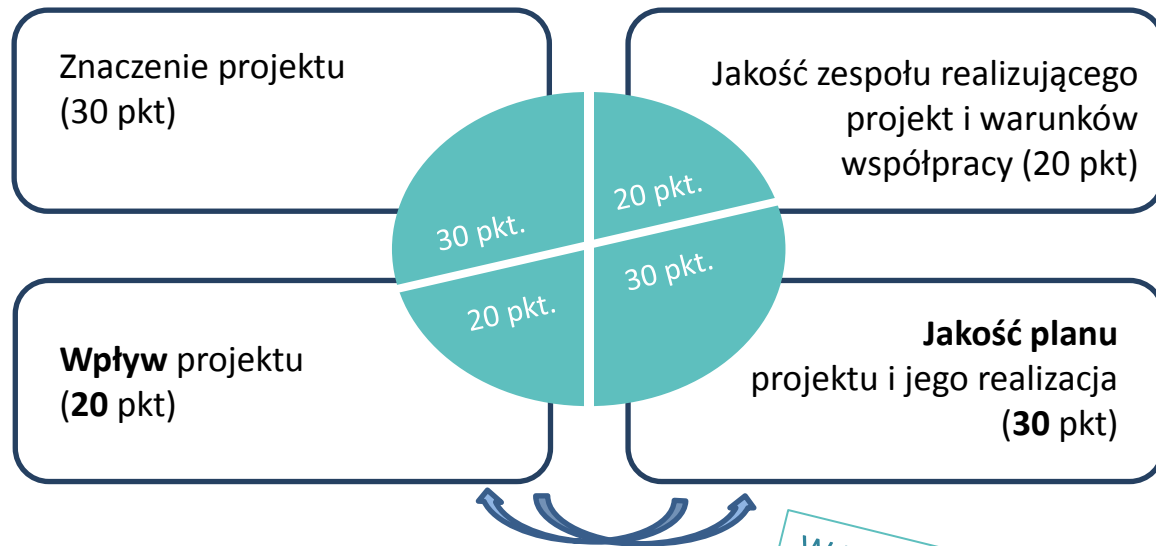
### KRYTERIA OCENY I PUNKTACJA

#### KA210

**Warunek akceptacji wniosku:**

uzyskanie **minimum 60 pkt** (na 100 możliwych)

oraz **minimum 50%** w każdym z ocenianych kryteriów



W KA210 zamieniono wagę tych 2 kryteriów



# PARTNERSTWA WSPÓŁPRACY

KA 220

## CHARAKTERYSTYKA

**Od roku 2022** podobna logika finansowania jak projektów na małą skalę, ale z wyższym budżetem: 120 000, 250 000 lub 400 000 eur.



Erasmus+  
Zmienia życie, otwiera umysły

Edukacja szkolna

## Akcja 2. Partnerstwa współpracy

### Elementy budżetu

#### Koszty ryczałtowe

Zarządzanie projektem i jego wdrażanie

Międzynarodowe spotkania projektowe

Rezultaty projektu

Wydarzenia upowszechniające rezultaty

Działania związane z uczeniem się, nauczaniem i szkoleniami

Wsparcie językowe

Wsparcie włączenia społecznego

#### Koszty rzeczywiste

Wsparcie uczestników ze specjalnymi potrzebami

Koszty nadzwyczajne związane z wysokimi kosztami podróży

Koszty nadzwyczajne na zakup usług lub wyposażenia



Akcja 2. Partnerstwa współpracy

**MOBILNOŚCI**



**Międzynarodowe  
spotkania projektowe**

**Działania związane z uczeniem się,  
nauczaniem i szkoleniami**



■ dla uczniów



■ dla kadry



## WSPARCIE WŁĄCZENIA SPOŁECZNEGO

Wsparcie udziału w procesach decyzyjnych i działaniach projektowych osób z mniejszymi szansami ze względu na:

- niepełnosprawność,
- problemy zdrowotne,
- bariery dostępności do systemu edukacji,
- różnice kulturowe,
- bariery społeczne,
- bariery ekonomiczne,
- dyskryminacja,
- bariery geograficzne.



## REZULTATY PROJEKTU

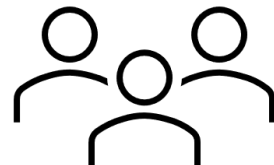
- **Materialne produkty projektu** np. programy nauczania, materiały pedagogiczne i materiały do pracy z młodzieżą, otwarte zasoby edukacyjne – OER, narzędzia informatyczne, analizy, badania itd.
- Są **istotne pod względem jakości i ilości**, aby kwalifikować się do tego rodzaju dofinansowania. Powinny wykazać potencjał dotyczący szerszego wykorzystania i eksploatacji, a także wywierania wpływu.

\* **Inne rezultaty** projektu są finansowane ze środków **na zarządzanie i wdrażanie** realizacji projektu.



## WYDARZENIA UPOWSZECHNIAJĄCE REZULTATY PROJEKTU

- Dotyczą upowszechniania **rezultatów projektu** zrealizowanych w ramach projektu (z wyłączeniem kosztów przedstawicieli uczestniczących organizacji zaangażowanych w wydarzenie).
- Wsparcie wydarzeń upowszechniających rezultaty projektu, w tym wydarzeń online, jest zapewniane wyłącznie, jeżeli mają one **bezpośredni związek z rezultatami projektu**. Projekt, który nie otrzymał dofinansowania na rzecz wypracowania rezultatów projektu nie może dostać wsparcia na organizację wydarzeń powszechniających rezultaty projektu.



## BUDŻET

- Dofinansowanie od 100 000 euro do 400 000 euro na projekt.
- Dofinansowanie jest obliczone na podstawie jednostkowych stawek przypisanych poszczególnym działaniom z góry określonym we wniosku oraz, jeśli dotyczy, kosztów rzeczywistych.





# KRYTERIA OCENY WNIOSKÓW PARTNERSTW WSPÓŁPRACY



**Erasmus+**  
Zmienia życie, otwiera umysły

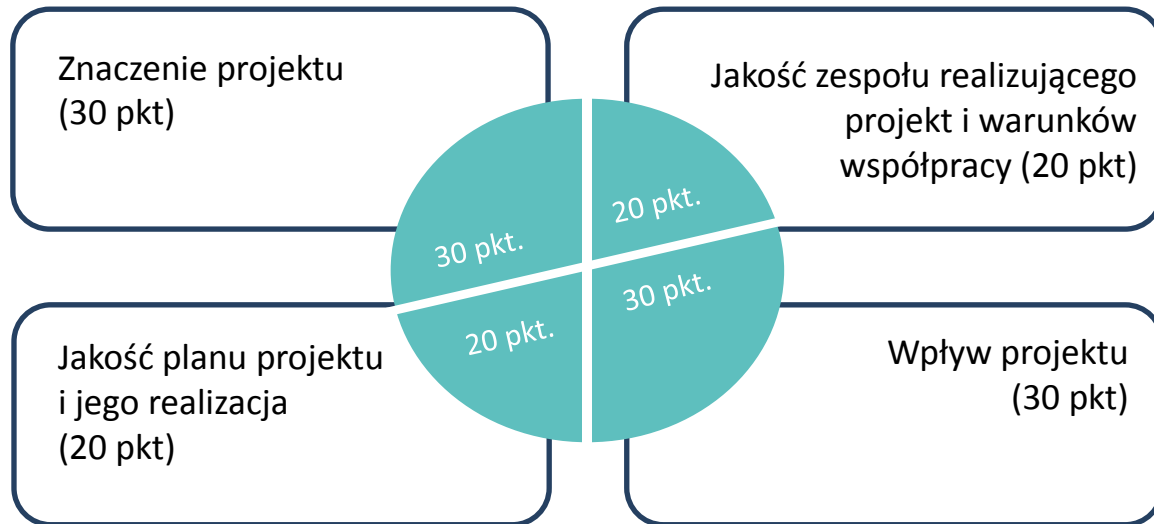
Edukacja szkolna

Akcja 2. Partnerstwa współpracy

KRYTERIA OCENY I PUNKTACJA

KA220

**Warunek akceptacji wniosku:**  
uzyskanie **minimum 60 pkt** (na 100 możliwych)  
oraz **minimum 50%** w każdym z ocenianych kryteriów



# POSZUKIWANIE PARTNERÓW DO REALIZACJI PROJEKTU

## KONCEPCJA PROJEKTU I SKŁADANIE WNIOSKU





SchoolEducationGateway

Europejska platforma internetowa dla szkół

EPALE  
Polska

Gdzie szukać partnerów projektowych?

TCA

PLATFORMA REZULTATÓW  
PROJEKTÓW ERASMUS+  
ERASMUS+ PROJECT RESULTS PLATFORM

eurodesk

Kontakty  
osobiste

**Organ prowadzący**



Erasmus+  
Zmienia życie, otwiera umysły

Edukacja szkolna

## NIE MA PROBLEMU/POTRZEBY – NIE MA PROJEKTU



Zarządzanie

Komunikacja

Ewaluacja

Upowszechnianie

**Trwałość**

Podział zadań i współpraca



**Erasmus+**  
Zmienia życie, otwiera umysły

**Edukacja szkolna**

## 5 kroków wnioskodawcy

Zapoznaj się z zasadami programu Erasmus+ oraz z terminami składania wniosków  
<https://erasmusplus.org.pl>

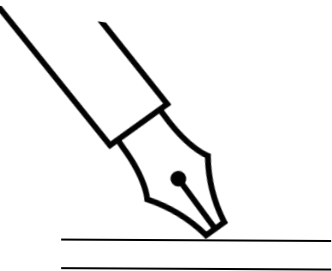
Stwórz zespół projektowy w organizacji – przeanalizujcie potrzeby  
Znajdź partnerów zagranicznych do współpracy - stwórzcie wspólnie koncepcję projektu

Zarejestruj się w systemie [EU LOGIN](#)

Pozyskaj numer OID dla instytucji - rejestrując ją na [platformie ORS](#)

[Wypełnij i złóż wniosek](#)

# Declaration on Honour (DOH) - obowiązkowy załącznik do wniosku aplikacyjnego



Podpis pod  
deklaracją składa  
reprezentant  
prawny ORGANU  
PROWADZĄCEGO

- **Placówki prowadzone przez jednostki samorządowe** – wójt/burmistrz/prezydent/zarząd powiatu
- **Państwowe szkoły artystyczne** – minister kultury
- **Państwowe szkoły rolnicze** – minister rolnictwa
- **Placówki niepubliczne** – zgodnie z KRS



- Szkoła /instytucja może złożyć kilka wniosków w jednej rundzie selekcyjnej (skład partnerstwa **musi się różnić!**)

**UWAGA: wnioski składane do różnych NA są porównywane pod względem składu partnerstwa i treści**

- Szkoła/instytucja może realizować kilka projektów (**różnych!**) jednocześnie, również w kilku sektorach  
(np. SE KA1+ SE KA2 +VET)
- Szkoła/instytucja może pełnić w partnerstwie rolę koordynatora lub partnera





## DOKUMENTY OBOWIĄZUJĄCE WNIOSKODAWCÓW:

- Zaprośzenie do składania wniosków 2021 – Program Erasmus+
- [Przewodnik po programie Erasmus+ 2021](#)
- [Przewodnik dla ekspertów oceniających wnioski](#)
- [Wzór formularza elektronicznego wniosku dla akcji 2](#)
- (KA220 – Partnerstwa współpracy lub KA210 – Partnerstwa na małą skalę)

## Gdzie można znaleźć dokumenty?

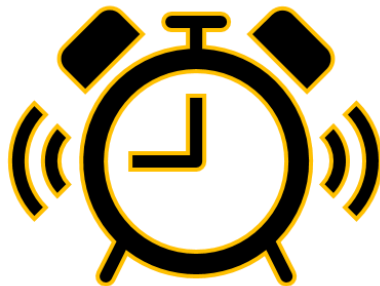
- strona internetowa Narodowej Agencji Programu Erasmus+ [erasmusplus.org.pl](http://erasmusplus.org.pl)
- strona internetowa Komisji Europejskiej ([http://ec.europa.eu/programmes/erasmus-plus/index\\_en.htm](http://ec.europa.eu/programmes/erasmus-plus/index_en.htm))



# Terminy składania wniosków:

## Akcja 1:

- **5 października 2021** ( SE -projekty krótkoterminowe)
- **19 października 2021** (SE, VET – akredytacja)



## Akcja 2:

**3 listopada 2021**



## POMOCNE WEBINARY

<https://erasmusplus.org.pl/webinaria>

- Nowe możliwości w akcji 2 Edukacji szkolnej
- Jak dobrze zaplanować projekt – jakościowe aspekty przygotowania projektu
- Techniczne wskazówki wypełniania formularza wniosku projektu współpracy (KA220)
- Techniczne wskazówki wypełniania wniosku projektu na małą skalę (KA210)

### ■ KONSULTACJE INDYWIDUALNE

PUBLIKACJA w czytelni FRSE „Od potrzeby do koncepcji projektu” [FUNDACJA ROZWOJU SYSTEMU EDUKACJI \(frse.org.pl\)](#)



## Porównanie możliwości w Akcji 2 sektora Edukacja szkolna

### POPZEDNI ERASMUS+

- Projekty współpracy instytucji KA201
- Projekty współpracy szkół KA229
- Mobilności uczniowskie tylko w akcji 2
- Możliwa wzajemność mobilności uczniów i kadry oraz spotkania w międzynarodowych grupach
- Partnerzy (nie koordynatorzy) w projektach mieli możliwość podpisania umowy ze swoją NA
- Dofinansowanie głównie na mobilności – pozostałe działania finansowane z zarządzania lub oszczędności

### OBECNY ERASMUS+

- Projekty współpracy KA220
- Projekty na małą skalę KA210 (lub współpracy KA220)
- Mobilności uczniowskie co do zasady w akcji 1 ale także w akcji 2 (jako środek do osiągnięcia celu projektu)
- Możliwa wzajemność mobilności uczniów i kadry oraz spotkania w międzynarodowych grupach
- Koordynator podpisuje umowę z NA i zarządza całością budżetu
- Ryczałtowa predefiniowana kwota dofinansowania. Elastyczność wykorzystania przyznanych środków na różne działania.

ZAPRASZAMY DO ZADAWANIA PYTAŃ

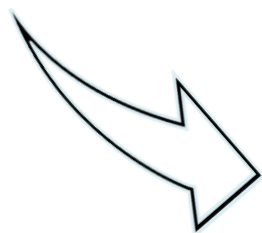
Q&A



Erasmus+  
Zmienia życie, otwiera umysły

Edukacja szkolna

Prosimy Państwa o  
ocenę dzisiejszego spotkania



ANKIETA

