

28 stycznia 2022 r.



Wniosek o dofinansowanie KA131-2022 i KA171-2022

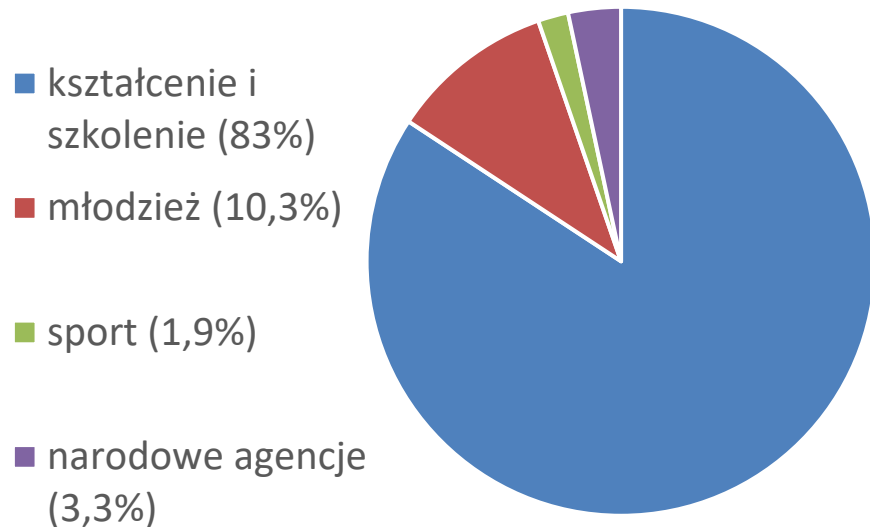
Narodowa Agencja Programu Erasmus+ i Europejskiego Korpusu Solidarności



Erasmus+
Zmienia życie, otwiera umysły

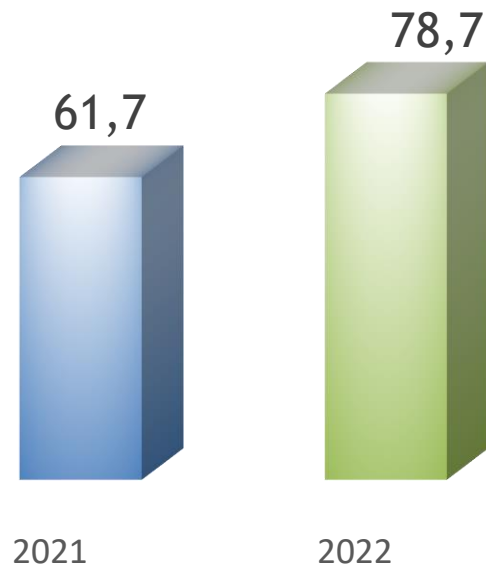
Szkolnictwo wyższe

ERASMUS+ BUDŻET 2021-2027



28 miliardów euro

HE BUDŻET - KA1+KA2 [mln euro]



Erasmus+
Zmienia życie, otwiera umysły

Szkolnictwo wyższe

PODSTAWOWE INFORMACJE (1)

Ogólny adres do platformy EESC: <https://webgate.ec.europa.eu/erasmus-esc/index/>

Formularz **wniosku online KA130-2022 i KA131-2022** jest dostępny na platformie EESC: <https://webgate.ec.europa.eu/app-forms/af-ui-opportunities/#/erasmus-plus/open-calls/field/43323848>

Przewodnik po programie Erasmus+ jest dostępny m.in. na stronie Erasmus+: https://erasmusplus.org.pl/brepo/panel_repo_files/2022/01/26/nozjkz/2022-erasmusplus-programme-guide-v2-en.pdf



Erasmus+
Zmienia życie, otwiera umysły

Szkolnictwo wyższe

PODSTAWOWE INFORMACJE (2)

- How to complete the application form: <https://erasmus-plus.ec.europa.eu/resources-and-tools/how-to-apply/completing-form>
- Poradniki w j. polskim: [PL Wnioski online - Etap składania wniosków - Erasmus+ & European Solidarity Corps guides - EC Public Wiki \(europa.eu\)](#)



European Commission > Erasmus+ and European Solidarity Corps guides > Applicant Guides - Submission phase

PL Wnioski online - Etap składania wniosków

Rozwiń wszystkie Zwiń wszystko

- ▼ Applicant Guides - Submission phase
 - Frequently Asked Questions for Applicants
 - ▶ How to use the Erasmus+ and European Solidarity Corps platform

Układ, elementy menu i nawigacja Erasmus+ and European Solidarity

- OID Przewodnik po Systemie Rejestracji Organizacji
- Wniosek o dofinansowanie lub akredytację
- Co dalej? Etap selekcji



Układ, elementy menu i nawigacja Erasmus+ and European Solidarity

OID Przewodnik po Systemie Rejestracji Organizacji

Wniosek o dofinansowanie lub akredytację

Co dalej? Etap selekcji



Erasmus+
Zmienia życie, otwiera umysły

Szkolnictwo wyższe

PODSTAWOWE INFORMACJE (3)

- Kto może wnioskować: instytucja szkolnictwa wyższego posiadająca **Kartę Erasmusa dla szkolnictwa wyższego** (ECHE) na lata 2021-2027 lub koordynator konsorcjum (składający również wniosek o akredytację KA130-2022)
- Wniosek składany w imieniu CAŁEJ instytucji, czyli jedna instytucja = jeden wniosek indywidualny
- Forma wniosku KA131-2022: online
- Termin złożenia: **23 lutego 2022 r. godz. 12:00**
- Kwalifikowalność działań: od 1 czerwca 2022 r.
- Czas trwania projektu: 26 miesięcy



Erasmus+
Zmienia życie, otwiera umysły

Szkolnictwo wyższe

PODSTAWOWE INFORMACJE (4)

Instytucja wnioskująca może współpracować:

- ze wszystkimi instytucjami szkolnictwa wyższego z **krajów programu** (33) posiadającymi kartę ECHE na lata 2021-2027;
- ze wszystkimi uczelniami z **krajów partnerskich** zgrupowanych w regionach 1-14 (region 13: Andora, Monako, San Marino, Watykan; region 14: Szwajcaria, **Wielka Brytania**, Wyspy Owcze).



Erasmus+
Zmienia życie, otwiera umysły

Szkolnictwo wyższe

KA131: O JAKIE DZIAŁANIA MOŻNA WNIOSKOWAĆ? (1)

- Wyjazdy studentów na studia (**SMS**)
- Wyjazdy studentów/absolwentów na praktykę (**SMT**)
- Wyjazdy nauczycieli akademickich w celu prowadzenia zajęć w uczelni przyjmującej i przyjazdy pracowników z zagranicznych przedsiębiorstw w celu prowadzenia zajęć w uczelni wnioskującej (**STA**)
- Wyjazdy pracowników w celu udziału w szkoleniach (**STT**)



Erasmus+
Zmienia życie, otwiera umysły

Szkolnictwo wyższe

KA-131: O JAKIE DZIAŁANIA MOŻNA WNIOSKOWAĆ? (2)

- Organizacja **mieszanych kursów intensywnych** (BIP - *Blended Intensive Programmes*; co najmniej trzy uczelnie z trzech krajów programu, minimalna liczba uczestników przyjeżdżających 15; dofinansowanie na koszty organizacji na maksymalnie 20 studentów, mobilność od 5 do 30 dni);
- Dodatkowo uczelnia może wskazać procent budżetu (do 20%) który będzie przeznaczony na mobilność międzynarodową.
UWAGA! Wskazanie tego procentu nie skutkuje przyznaniem dodatkowych środków.



Erasmus+
Zmienia życie, otwiera umysły

Szkolnictwo wyższe

STUDENCI I DOKTORANCI - MOŻLIWE DZIAŁANIA

- długoterminowe wyjazdy na studia/praktykę od 2 do 12/24 miesięcy: mobilność fizyczna (minimum 2 miesiące) i **opcjonalnie** część wirtualna (min./max. czas trwania nieokreślony)
- krótkoterminowe wyjazdy na studia/ praktykę (5-30 dni mobilności fizycznej) połączone z **obowiązkową (w przypadku doktorantów - opcjonalną)** częścią wirtualną (min./max. czas trwania nieokreślony)
- BIPs: krótkoterminowe wyjazdy na studia (5-30 dni mobilności fizycznej) połączone z **obowiązkową** częścią wirtualną (min./max. czas trwania nieokreślony) – minimum 3 ECTS

Blended mobility = każda mobilność fizyczna + wirtualna



Erasmus+
Zmienia życie, otwiera umysły

Szkolnictwo wyższe

ABSOLWENCI, OSOBY O STATUSIE *POST DOCT* - MOŻLIWE DZIAŁANIA

- długoterminowe wyjazdy na praktykę od 2 do 12/24 miesięcy: mobilność fizyczna (minimum 2 miesiące) i **opcjonalnie** część wirtualna (min./max. czas trwania nieokreślony)
- krótkoterminowe wyjazdy na praktykę (5-30 dni mobilności fizycznej) połączone z **obowiązkową (w przypadku post docs opcjonalną)** częścią wirtualną (min./max. czas trwania nieokreślony)

Blended mobility = każda mobilność fizyczna + wirtualna



Erasmus+
Zmienia życie, otwiera umysły

Szkolnictwo wyższe

PRACOWNICY UCZELNI - MOŻLIWE DZIAŁANIA

BIPs - krótkoterminowe wyjazdy na szkolenia (5-30 dni mobilności fizycznej) połączone z obowiązkową częścią wirtualną (min./max. czas trwania nieokreślony) - **uczestnicy podnoszący swoje kompetencje**



Erasmus+
Zmienia życie, otwiera umysły

Szkolnictwo wyższe

TAKŻE MOŻLIWE

Wyjazdy do instytucji szkolnictwa wyższego w krajach członkowskich UE, krajach stowarzyszonych z programem oraz w ramach **20% przyznanego budżetu*** w **krajach niestowarzyszonych z programem** – niezależnie od regionu

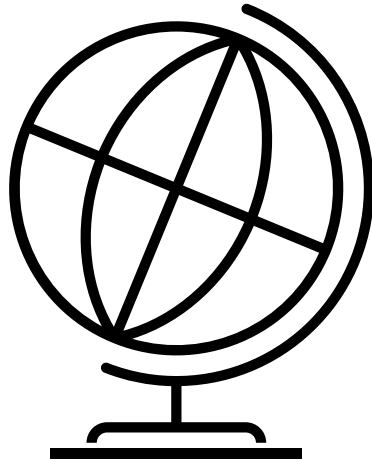
* kwota z umowy lub- jeśli dotyczy, z ostatniego aneksu do umowy



Erasmus+
Zmienia życie, otwiera umysły

Szkolnictwo wyższe

WYJAZDY DŁUGOTERMINOWE STUDENTÓW/ABSOLWENTÓW DO KRAJÓW PARTNERSKICH



Wyjazdy na studia lub na praktykę
do krajów partnerskich w ramach KA131-2022
za wyjątkiem krajów z regionów 13 i 14:

700 € /miesiąc



Erasmus+
Zmienia życie, otwiera umysły

Szkolnictwo wyższe

WYJAZDY DŁUGOTERMINOWE STUDENTÓW NA STUDIA

Wyjazdy do krajów programu od **2** do 12 miesięcy

Kraje należące do danej grupy	Stawka miesięczna
<u>Grupa 1</u> – Dania, Finlandia, Irlandia, Islandia, Lichtenstein, Luksemburg, Norwegia, Szwecja oraz kraje regionu 14	550 €
<u>Grupa 2</u> – Austria, Belgia, Cypr, Francja, Grecja, Hiszpania, Malta, Niderlandy, Niemcy, Portugalia, Włochy oraz kraje regionu 13	500 €
<u>Grupa 3</u> – Bułgaria, Chorwacja, Czechy, Estonia, Litwa, Łotwa, Republika Macedonii Północnej, Rumunia, Serbia, Słowacja, Słowenia, Turcja, Węgry	450 €



Erasmus+
Zmienia życie, otwiera umysły

Szkolnictwo wyższe

WYJAZDY DŁUGOTERMINOWE STUDENTÓW/ABSOLWENTÓW NA PRAKTYKĘ

Wyjazdy do krajów programu od 2 do 12 miesięcy
(stawka na SMS + 150 €)

Kraje należące do danej grupy	Stawka miesięczna
<u>Grupa 1</u> – Dania, Finlandia, Irlandia, Islandia, Lichtenstein, Luksemburg, Norwegia, Szwecja oraz kraje regionu 14	700 €
<u>Grupa 2</u> – Austria, Belgia, Cypr, Francja, Grecja, Hiszpania, Malta, Niderlandy, Niemcy, Portugalia, Włochy oraz kraje regionu 13	650 €
<u>Grupa 3</u> – Bułgaria, Chorwacja, Czechy, Estonia, Litwa, Łotwa, Republika Macedonii Północnej, Rumunia, Serbia, Słowacja, Słowenia, Turcja, Węgry	600 €



Erasmus+
Zmienia życie, otwiera umysły

Szkolnictwo wyższe

WYJAZDY DŁUGOTERMINOWE OSÓB „Z MNIEJSZYMI SZANSAMI”

dodatkowo 250 € /miesiąc

niezależnie od rodzaju wyjazdu długoterminowego

(na studia czy na praktykę, do kraju programu)



Erasmus+
Zmienia życie, otwiera umysły

Szkolnictwo wyższe

WYJAZDY KRÓTKOTERMINOWE STUDENTÓW I ABSOLWENTÓW

Mobilności **od 5 do 30 dni**, również mieszane (*blended mobility*) oraz w ramach BIP:

Długość pobytu	Stawka dzienna	Dodatkowa kwota dla uczestnika spełniającego definicję „osoby z mniejszymi szansami”
od 5 do 14 dni	70 € /dzień	100 € /wyjazd
od 15 do 30 dni	50 € /dzień	150 € /wyjazd



Erasmus+
Zmienia życie, otwiera umysły

Szkolnictwo wyższe

STUDENCI I ABSOLWENCI „Z MNIEJSZYMI SZANSAMI”

Grupa osób	Kryterium, na podstawie którego uczelnia dokona kwalifikacji
Osoby z niepełnosprawnościami	orzeczenie o stopniu niepełnosprawności
Osoby ze środowisk uboższych	decyzja uczelni o przyznaniu danej osobie stypendium socjalnego lub przynależność do grupy studentów spełniających kryteria określone w zarządzeniu rektora; dla absolwentów będą brane pod uwagę decyzje wydane na ostatnim roku studiów.
Inne grupy osób określone przez uczelnię	określone przez Beneficjenta w uczelnianych zasadach dla projektów KA131-2022



Erasmus+
Zmienia życie, otwiera umysły

Szkolnictwo wyższe

KOSZTY PODRÓŻY DLA STUDENTÓW/ABSOLWENTÓW (1)



Wyłącznie dla:

- krótkoterminowych wyjazdów studentów i absolwentów spełniających definicję „osoby z mniejszymi szansami”

Stawki obliczane na podstawie **kalkulatora odległości**.

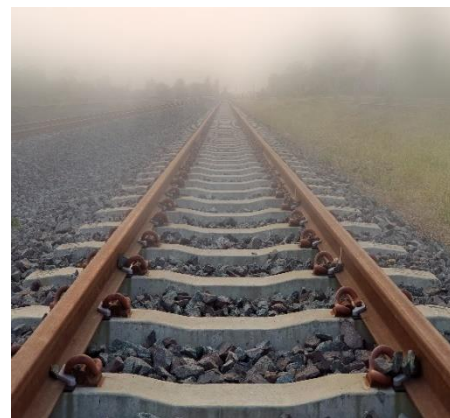


Erasmus+
Zmienia życie, otwiera umysły

Szkolnictwo wyższe

KOSZTY PODRÓŻY DLA STUDENTÓW/ABSOLWENTÓW (2)

Odległość	Ryczałt na podróż	"Green Travel"
od 10 do 99 km	23 €	-
od 100 do 499 km	180 €	210 €
od 500 do 1999 km	275 €	320 €
od 2000 do 2999 km	360 €	410 €
od 3000 do 3999 km	530 €	610 €
od 4000 do 7999 km	820 €	-
8000 km lub więcej	1500 €	-
UWAGA! wyjazdy do krajów programu	0 €	50 €



Erasmus+
Zmienia życie, otwiera umysły

Szkolnictwo wyższe

”GREEN TRAVEL” DLA STUDENTÓW/ABSOLWENTÓW



Podróż z wykorzystaniem **niskoemisyjnych środków transportu** takich jak autobus, pociąg lub wspólne korzystanie z samochodu.

- wsparcie indywidualne na koszty utrzymania - możliwe **dla 4 dodatkowych dni podróży**
- **50 €** z tytułu spełnienia wymogów związanych z "green travel" dla osób nieotrzymujących standardowego ryczału na podróż



Erasmus+
Zmienia życie, otwiera umysły

Szkolnictwo wyższe

WYJAZDY PRACOWNIKÓW

- Wyjazdy nauczycieli akademickich w celu prowadzenia zajęć w uczelni przyjmującej (od 2(5) dni do 2 miesięcy) oraz przyjazdy pracowników z zagranicznych przedsiębiorstw w celu prowadzenia zajęć w uczelni wnioskującej (co najmniej 1 dzień)
- Wyjazdy pracowników w celach szkoleniowych (od 2(5) dni do 2 miesięcy)
- Udział w mieszanych kursach intensywnych (BIP; mobilność od 5 do 30 dni)



Erasmus+
Zmienia życie, otwiera umysły

Szkolnictwo wyższe

KOSZTY UTRZYMANIA DLA PRACOWNIKÓW

Kraje należące do danej grupy	Stawka dzienna dla wyjazdów trwających nie dłużej niż 14 dni	Stawka dzienna dla wyjazdów trwających od 15 dni do 2 miesięcy*
<u>Grupa 1</u> – Dania, Finlandia, Irlandia, Islandia, Lichtenstein, Luksemburg, Norwegia, Szwecja oraz kraje regionu 14	180 €	126 €
<u>Grupa 2</u> – Austria, Belgia, Cypr, Francja, Grecja, Hiszpania, Malta, Niderlandy Niemcy, Portugalia, Włochy oraz kraje regionu 13	160 €	112 €
<u>Grupa 3</u> – Bułgaria, Chorwacja, Czechy, Estonia, Litwa, Łotwa, Republika Macedonii Północnej, Rumunia, Serbia, Słowacja, Słowenia, Turcja, Węgry, Polska	140 €	98 €

**W przypadku pobytów przekraczających 14 dni, w 15. i dalszych dniach pobytu wypłacona stawka dzienna wynosi 70% stawki dziennej wypłaconej na pobyt do 14 dni.*



Erasmus+
Zmienia życie, otwiera umysły

Szkolnictwo wyższe

KOSZTY PODRÓŻY DLA PRACOWNIKÓW

Odległość	Ryczałt na podróż*	"Green Travel"
od 10 do 99 km	23 €	-
od 100 do 499 km	180 €	210 €
od 500 do 1999 km	275 €	320 €
od 2000 do 2999 km	360 €	410 €
od 3000 do 3999 km	530 €	610 €
od 4000 do 7999 km	820 €	-
8000 km lub więcej	1500 €	-



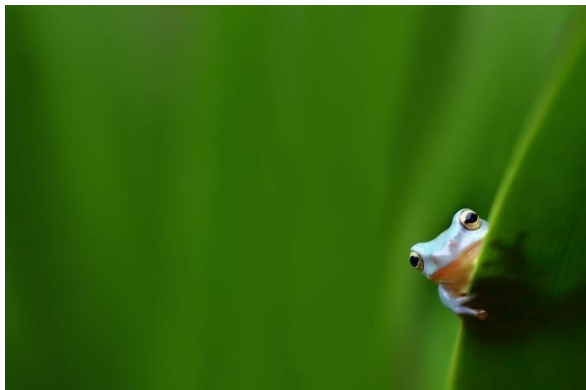
*Stawki obliczane na podstawie kalkulatora odległości.



Erasmus+
Zmienia życie, otwiera umysły

Szkolnictwo wyższe

”GREEN TRAVEL” DLA PRACOWNIKÓW



Podróż z wykorzystaniem niskoemisyjnych środków transportu takich jak autobus, pociąg lub wspólne korzystanie z samochodu.

- Wsparcie indywidualne na koszty utrzymania
- możliwe **dla 4 dodatkowych dni podróży**



Erasmus+
Zmienia życie, otwiera umysły

Szkolnictwo wyższe

MIESZANE KURSY INTENSYWNE - BLENDED INTENSIVE PROGRAMMES (BIPs)

(1)

- Uczelnia organizująca BIP wnioskuję do NA o dofinansowanie na jego przeprowadzenie;
- **3** uczelnie z **3** różnych krajów (uczelnie z krajów partnerskich nie wliczają się do minimum);
- Długość **5-30 dni** mobilności fizycznej) połączone z **obowiązkową** częścią wirtualną (min/max czas trwania nieokreślony) – minimum **3** ECTS;
- Uczestnicy, na których przyznawane jest wsparcie organizacyjne - **15** do **20** studentów przyjeżdżających (studenci „lokalni” oraz studenci z uczelni z krajów partnerskich nie wliczają się do minimum).



Erasmus+
Zmienia życie, otwiera umysły

Szkolnictwo wyższe

MIESZANE KURSY INTENSYWNE - BLENDED INTENSIVE PROGRAMMES (BIPs) (2)

W BIP mogą wziąć udział:

1. Uczestnicy podnoszący swoje kompetencje:
 - studenci (I, II i III stopień);
 - pracownicy uczelni (nauczyciele akademicki, pracownicy administracyjni);
2. Uczestnicy zaangażowani w przygotowanie/ przeprowadzenie kursu – przekazujący wiedzę:
 - nauczyciele akademicki/ trenerzy z uczelni, w której odbywa się kurs;
 - nauczyciele akademicki/ trenerzy z uczelni współtworzących kurs;
 - pracownicy przedsiębiorstw przyjeżdżający w ramach STA do uczelni, w której odbywa się kurs.



Erasmus+
Zmienia życie, otwiera umysły

Szkolnictwo wyższe

MIESZANE KURSY INTENSYWNE - BLENDED INTENSIVE PROGRAMMES (BIPs)

(3)

- Dane dla BIP są częścią wniosku KA131 – nie ma odrębnej oceny merytorycznej działania;
- Wyjątkowa tematyka, metody nauczania/pracy, wartość dodana;
- Stawki jak dla mobilności krótkoterminowych;
- Koszty organizacji – 400 € na przyjeżdżającego uczestnika;
- Sprawozdanie merytoryczne w raporcie końcowym z realizacji umowy;
- Osobna ścieżka sprawozdawczości w ***Beneficiary Module***.



WSPARCIE ORGANIZACYJNE DLA INSTYTUCJI (OS - ORGANISATIONAL SUPPORT)

Ryczałt za każdego uczestnika mobilności przy wyjazdach od 1 do 100 osób, w tym mieszane kursy intensywne	400 €
Ryczałt za każdego uczestnika mobilności przy wyjazdach powyżej 100 osób	230 €
Ryczałt za każdego uczestnika (studenta, pracownika) uprawnionego do otrzymania dodatkowego dofinansowania z tytułu niepełnosprawności (dofinansowanie kosztów rzeczywistych na podstawie wniosku zaakceptowanego przez NA)	100 € dodatkowo do ryczału standardowego dla 1 uczestnika



Erasmus+
Zmienia życie, otwiera umysły

Szkolnictwo wyższe

ZASADY ALOKACJI I DOFINANSOWANIA KA131-2022 (1)

Obliczenie liczby wyjazdów dla danej kategorii wyjazdów (SMS, SMT, STA, STT):

Liczba mobilności =

40% liczby wyjazdów zaplanowanych z wniosku o dofinansowanie KA131-2022;

+ **30%** liczby wyjazdów realizowanych w umowie finansowej KA103-2021;

+ **30%** liczby wyjazdów zrealizowanych w umowie KA103-2020.



Erasmus+
Zmienia życie, otwiera umysły

Szkolnictwo wyższe

ZASADY ALOKACJI I DOFINANSOWANIA KA131-2022 (2)

Obliczenie liczby wyjazdów

dla danej kategorii wyjazdów (SMS, SMT, STA, STT) c.d.:

- Jeżeli wnioskodawca w ramach umowy KA103-2020 albo umowy KA131-2021 **nie zrealizował w danej kategorii żadnego wyjazdu**, to dla umowy, w której nie zrealizowano żadnego wyjazdu zostaną przyjęte dane z umowy, w której wyjazd(y) był(y) (z)realizowane;
- Jeżeli wnioskodawca w umowie KA103-2020 i w umowie KA131-2021 **nie zrealizował w danej kategorii żadnego wyjazdu**, podstawą obliczenia kwoty dofinansowania w tej kategorii będzie **50% liczby wyjazdów** zaplanowanych we wniosku o dofinansowanie, ale **nie więcej niż 5**.



Erasmus+
Zmienia życie, otwiera umysły

Szkolnictwo wyższe

ZASADY ALOKACJI I DOFINANSOWANIA KA131-2022 (3)

Obliczenie kwoty dofinansowania na wsparcie organizacji mobilności (OS):

łącna liczba wyjazdów stanowiąca podstawę alokacji
(suma wyjazdów studentów i pracowników) x stawka ryczałtowa OS
dla danej skali mobilności + liczba BIPs x 15 X 400€

- Skala = <100: łączna liczba wyjazdów stanowiąca podstawę alokacji x 400 €
- Skala = >100: 100 x 400 € + (łączna liczba wyjazdów =>101 x 230 €)



ZASADY ALOKACJI I DOFINANSOWANIA KA131-2022 (4)

Obliczenie liczb mieszanych kursów intensywnych i ich uczestników (BIPs)

Korekta - jeżeli zapotrzebowanie będzie większe od funduszy dostępnych

Liczba studentów instytucji wnioskującej	Maksymalna liczba kursów intensywnych, na którą zostanie przyznane dofinansowanie	Maksymalna liczba uczestników, na którą zostanie przyznany ryczałt na wsparcie organizacyjne
do 1000 osób	1	15
od 1000 do 4999	2	30
od 4999 do 9999	3	45
10 000 i więcej	4	60



Erasmus+
Zmienia życie, otwiera umysły

Szkolnictwo wyższe

ZASADY ALOKACJI I DOFINANSOWANIA KA131-2022 (5)

- Wniosek: SMS, SMT, STA, STT, BIP;
- Alokacja: SMS, SMT, STA, STT, BIP, OS;

	SMS	SMP	STA/STT
Stawka uśredniona	550 €	650 €	160 €
Czas trwania uśredniony	6 miesięcy	3 miesiące	6 dni
Stawka uśredniona na podróż			300 €/wyjazd



ZASADY ALOKACJI I DOFINANSOWANIA KA131-2022 (6)



Erasmus+
Zmienia życie, otwiera umysły

Szkolnictwo wyższe

KA131: KRYTERIA OCENY WNIOSKU

- Złożenie wniosku online w terminie: 23 lutego 2022 r. do godz.12:00;
- Załączenie do wniosku oświadczenia podpisanego przez przedstawiciela prawnego instytucji;
- Poprawna forma złożenia i język wniosku;
- Instytucja wnioskująca, która posiada Kartę Erasmus dla szkolnictwa wyższego 2021-2027 lub reprezentuje konsorcjum krajowych uczelni - ubiegające się o akredytację;
 - ✓ Wniosek dla konsorcjum - załączenie pełnomocnictw od wszystkich instytucji;



Erasmus+
Zmienia życie, otwiera umysły

Szkolnictwo wyższe

KA171: PODSTAWOWE INFORMACJE (1)

- Kto może wnioskować: instytucja szkolnictwa wyższego posiadająca **Kartę Erasmusa dla szkolnictwa wyższego (ECHE)** na lata 2021-2027 lub koordynator konsorcjum (składający również wniosek o akredytację KA130-2022)
- Wniosek składany w imieniu CAŁEJ instytucji, czyli jedna instytucja = jeden wniosek indywidualny
- Forma wniosku KA171-2022: online
- Termin złożenia: **23 lutego 2022 r. godz. 12:00**
- Kwalifikowalność działań: od 1 sierpnia 2022 r.
- Czas trwania projektu: **24** lub **36** miesięcy



KA-171: PODSTAWOWE INFORMACJE (2)

- Zasady konkursu wniosków
UWAGA! Badanie wiarygodności finansowej – zmiana w stosunku do KA131
- Podział na regiony
UWAGA! Zmiana w stosunku do poprzedniej fazy Programu
- Budżet – 14 mln €



KA-171: O JAKIE DZIAŁANIA MOŻNA WNIOSKOWAĆ? (1)

- Wyjazdy studentów na studia (**SMS**)
- Wyjazdy studentów/absolwentów na praktykę (**SMT**)
- Wyjazdy nauczycieli akademickich w celu prowadzenia zajęć w uczelni przyjmującej i przyjazdy pracowników z zagranicznych przedsiębiorstw w celu prowadzenia zajęć w uczelni wnioskującej (**STA**)
- Wyjazdy pracowników w celu udziału w szkoleniach (**STT**)



Erasmus+
Zmienia życie, otwiera umysły

Szkolnictwo wyższe

KA171: Z KTÓRYMI KRAJAMI PARTNERSKIMI MOŻNA PLANOWAĆ MOBILNOŚĆ?

Wszystkie kraje świata **poza krajami wchodzącymi w skład regionów 13 i 14:**

Region 13: Andora, Monako, Państwo Watykańskie, San Marino

Region 14: Wyspy Owcze, Szwajcaria, Zjednoczone Królestwo

UWAGA: Wyjazdy studentów studiów I i II stopnia z polskich uczelni do uczelni w krajach partnerskich regionów: od 2 do 11 są nieuprawnione.



Erasmus+
Zmienia życie, otwiera umysły

Szkolnictwo wyższe

KA171: REGIONY, KRAJE I KOPERTY BUDŻETOWE (1)

Region	Kraje wchodzące w skład puli (koperty)	Ograniczenia, o których należy pamiętać składając wniosek	Prognozowana wysokość budżetu dla Polski konkurs 2022
Region 1 Bałkany Zachodnie	Albania, Bośnia i Hercegowina, Czarnogóra, Kosowo	✓ nacisk należy położyć na mobilność studentów	2 603 348€
Region 2 Wschodnie sąsiedztwo	Armenia, Azerbejdżan, Białoruś*, Gruzja, Mołdawia, terytorium Ukrainy zgodne z prawem międzynarodowym	✓ wyjazdy z PL studentów studiów pierwszego i drugiego stopnia – nieuprawnione ✓ minimum 40% budżetu powinno być przeznaczone dla studentów o mniejszych szansach	1 667 761 €

* Realizacja współpracy z Białorusią została czasowo zawieszona



Erasmus+
Zmienia życie, otwiera umysły

Szkolnictwo wyższe

KA171: REGIONY, KRAJE I KOPERTY BUDŻETOWE (2)

Region	Kraje wchodzące w skład puli (koperty)	Ograniczenia, o których należy pamiętać składając wniosek	Prognozowana wysokość budżetu dla Polski konkurs 2022
Region 3 Kraje południowego regionu Morza Śródziemnego	Algieria, Egipt, Izrael, Jordania, Liban, Libia, Maroko, Autonomia Palestyńska, Syria, Tunezja	<ul style="list-style-type: none">✓ wyjazdy z PL studentów studiów pierwszego i drugiego stopnia – nieuprawnione✓ na mobilność z jakimkolwiek krajem nie należy przeznaczać więcej niż 15% budżetu✓ minimum 65% funduszy powinno być przeznaczone dla studentów, z czego 50% powinno być przeznaczone dla studentów o mniejszych szansach	2 318 068 €
Region 4 Federacja Rosyjska	Terytorium Rosji uznane przez prawo międzynarodowe	<ul style="list-style-type: none">✓ wyjazdy z PL studentów studiów pierwszego i drugiego stopnia – nieuprawnione	972 988 €



KA171: REGIONY, KRAJE I KOPERTY BUDŻETOWE (3)

Region	Kraje wchodzące w skład puli (koperty)	Ograniczenia, o których należy pamiętać składając wnioski	Prognozowana wysokość budżetu dla Polski konkurs 2022
Region 5 Azja	Bangladesz, Bhutan, Chiny, Filipiny, Indie, Indonezja, Kambodża, Koreańska Republika Ludowo-Demokratyczna, Laos, Malediwy, Malezja, Myanmar/Birma, Mongolia, Nepal, Pakistan, Sri Lanka, Tajlandia i Wietnam Kraje o wysokich dochodach: Brunei, Hongkong, Japonia, Korea, Makau, Singapur i Tajwan	<ul style="list-style-type: none"> ✓ wyjazdy z PL studentów studiów pierwszego i drugiego stopnia – nieuprawnione ✓ minimum 25% budżetu powinno być przeznaczone na mobilność z krajami najstabilniej rozwiniętymi w tym regionie ✓ nie więcej niż 25% budżetu powinno być przeznaczone na mobilność z krajami o wysokich dochodach w tym regionie ✓ nie więcej niż 15% budżetu powinno być przeznaczone na mobilność z Chinami ✓ nie więcej niż 10% budżetu powinno być przeznaczone na mobilność z Indiami 	1 307 424 €



KA171: REGIONY, KRAJE I KOPERTY BUDŻETOWE (4)

Region	Kraje wchodzące w skład puli (koperty)	Ograniczenia, o których należy pamiętać składając wnioski	Prognozowana wysokość budżetu dla Polski konkurs 2022
Region 6 Azja Środkowa	Afganistan, Kazachstan, Kirgistan, Tadzycystan, Turkmenistan, Uzbekistan	✓ wyjazdy z PL studentów studiów pierwszego i drugiego stopnia – nieuprawnione	347 693 €
Region 7 Bliski Wschód	Irak, Iran, Jemen <u>Kraje o wysokich dochodach</u> : Arabia Saudyjska, Bahrajn, Katar, Kuwejt, Oman, Zjednoczone Emiraty Arabskie	✓ wyjazdy z PL studentów studiów pierwszego i drugiego stopnia – nieuprawnione	114 249 €
Region 8 Rejon Pacyfiku	Wyspy Cooka, Fidzi, Kiribati, Wyspy Marshalla, Mikronezja, Nauru, Niue, Palau, Papua-Nowa Gwinea, Samoa, Timor Wschodni, Tonga, Tuvalu, Vanuatu, Wyspy Salomona. <u>Kraje o wysokich dochodach</u> : Australia, Nowa Zelandia	✓ wyjazdy z PL studentów studiów pierwszego i drugiego stopnia – nieuprawnione ✓ nie więcej niż 86,5% budżetu powinno być przeznaczone na mobilność z Australią i Nową Zelandią łącznie	136 482 €



Erasmus+
Zmienia życie, otwiera umysły

Szkolnictwo wyższe

KA171: REGIONY, KRAJE I KOPERTY BUDŻETOWE (5)

Region	Kraje wchodzące w skład puli (koperty)	Ograniczenia, o których należy pamiętać składając wniosek	Prognozowana wysokość budżetu dla Polski konkurs 2022
Region 9 Afryka Subsaharyjska	Angola, Benin, Botswana, Burkina Faso, Burundi, Czad, Demokratyczna Republika Konga, Dżibuti, Erytrea, Eswatini, Etiopia, Gabon, Gambia, Ghana, Gwinea, Gwinea Bissau, Gwinea Równikowa, Kamerun, Kenia, Komory, Kongo, Lesotho, Liberia, Madagaskar, Malawi, Mali, Mauretania, Mauritius, Mozambik, Namibia, Niger, Nigeria, Republika Południowej Afryki, Republika Środkowoafrykańska, Republika Zielonego Przylądka, Rwanda, Senegal, Seszele, Sierra Leone, Somalia, Suazi, Sudan Południowy, Sudan, Tanzania, Togo, Uganda, Wybrzeże Kości Słoniowej, Wyspy Świętego Tomasza i Książęca, Zambia, Zimbabwe	<ul style="list-style-type: none"> ✓ wyjazdy z PL studentów studiów pierwszego i drugiego stopnia – nieuprawnione ✓ minimum 35% budżetu powinno być przeznaczony na mobilność z krajami najstabilniej rozwiniętymi w tym regionie, ze szczególnym uwzględnieniem krajów priorytetowych w zakresie migracji ✓ na mobilność z jakimkolwiek krajem nie należy przeznaczać więcej niż 8% budżetu 	3 737 906 €



KA171: REGIONY, KRAJE I KOPERTY BUDŻETOWE (6)

Region	Kraje wchodzące w skład puli (koperty)	Ograniczenia, o których należy pamiętać składając wnioski	Prognozowana wysokość budżetu dla Polski konkurs 2022
Region 10 Ameryka Łacińska	Argentyna, Boliwia, Brazylia, Chile, Ekwador, Gwatemala, Honduras, Kolumbia, Kostaryka, Meksyk, Nikaragua, Panama, Paragwaj, Peru, Salwador, Urugwaj i Wenezuela	<ul style="list-style-type: none"> ✓ wyjazdy z PL studentów studiów pierwszego i drugiego stopnia – nieuprawnione ✓ nie więcej niż 30% budżetu powinno być przeznaczane na mobilność z Brazylią i Meksykiem łącznie 	431 343 €
Region 11 Karaiby	Antigua i Barbuda, Bahamy, Barbados, Belize, Dominika, Dominikana, Grenada, Gujana, Haiti, Jamajka, Kuba, Saint Kitts i Nevis, Saint Lucia, Saint Vincent i Grenadyny, Surinam oraz Trynidad i Tobago	<ul style="list-style-type: none"> ✓ wyjazdy z PL studentów studiów pierwszego i drugiego stopnia – nieuprawnione 	89 237 €
Region 12 USA i Kanada	Kanada, Stany Zjednoczone Ameryki Północnej		431 065 €



KA171: ZASADY FINANSOWANIA ⁽¹⁾

	Wsparcie indywidualne/stypendium
Przyjazdy studentów z krajów partnerskich do Polski	800 € na miesiąc
Wyjazdy studentów z Polski do krajów partnerskich	700 € na miesiąc
Przyjazdy pracowników z krajów partnerskich do Polski	140 € na dzień dla pobytu nieprzekraczającego 14 dni i 98 € na dzień od 15. dnia pobytu
Wyjazdy pracowników z Polski do krajów partnerskich	180 € na dzień dla pobytu nieprzekraczającego 14 dni i 126 € na dzień od 15. dnia pobytu



Erasmus+
Zmienia życie, otwiera umysły

Szkolnictwo wyższe

KA171: ZASADY FINANSOWANIA (2)

Koszty podróży – ryczałt (te same zasady jak dla KA131-2022)

Wsparcie organizacyjne – ryczałt na każdą mobilność:

- **500 €** na każdego uczestnika (bez względu na skalę mobilności)

Wyjazdy długoterminowe osób z mniejszymi szansami dodatkowo 250 € /miesiąc*
niezależnie od rodzaju wyjazdu długoterminowego
(na studia czy na praktykę, do kraju programu)



Erasmus+
Zmienia życie, otwiera umysły

Szkolnictwo wyższe

KA171: ZAŁĄCZNIKI DO WNIOSKU - NOWOŚĆ

- ✓ **wniosek na kwotę powyżej 60 tysięcy euro** – podlega **wstępnej ocenie finansowej** (ocena wskaźnikowa) - **do wniosku* należy dołączyć pełną wersję zatwierdzonego sprawozdania finansowego za 3 poprzednie lata** (w tym bilans, rachunek zysków i strat oraz wszystkie pozostałe jego części określone we właściwych przepisach, w tym te o charakterze opisowym jak: wprowadzenie i dodatkowe informacje oraz uchwały zatwierdzające sprawozdania finansowe). Ostatnie składane sprawozdanie nie może być starsze niż 18 miesięcy licząc od dnia zakończenia naboru wniosków w konkursie.

* pliki należy załączyć w systemie Funding and tender opportunities portal (FTOP)/Organisation Registration System (ORS): [OID Manage documents - Erasmus+ & European Solidarity Corps guides - EC Public Wiki \(europa.eu\)](#).



Erasmus+
Zmienia życie, otwiera umysły

Szkolnictwo wyższe

FORMULARZ WNIOSKU KA171

<https://webgate.ec.europa.eu/erasmus-applications/screen/home>



Erasmus+

Zobacz możliwości i rozpocznij składanie wniosku o dofinansowanie projektu

Możliwości

SZKOLNICTWO WYŻSZE



Zobacz otwarte konkursy

KA171-HED

Mobilność studentów i pracowników instytucji szkolnictwa wyższego wspierana przez fundusze polityki zewnętrznej (KA171-HED)

Akcja ta wspiera fizyczną i mieszaną mobilność studentów i pracowników szkolnictwa wyższego z/do państw trzecich niestowarzyszonych w ramach programu Erasmus+. Studenci wszystkich kierunków i cykli studiów mogą brać udział w okresach studiów lub stażach za granicą. Pracownicy dydaktyczni i administracyjni szkolnictwa wyższego mogą brać udział w zagranicznych działaniach w zakresie rozwoju zawodowego, a także pracownicy z branży zawodowej w celu nauczania i szkolenia studentów lub pracowników instytucji szkolnictwa wyższego.

Termin złożenia : 23-02-2022 12:00:00 (czas brukselski)

Pozostała liczba dni : 27



Złóż wniosek



Erasmus+
Zmienia życie, otwiera umysły

Szkolnictwo wyższe

KRYTERIA OCENY FORMALNEJ WNIOSKU KA171

- Złożenie wniosku online w terminie: **23 lutego 2022 r. godz. 12:00**
- Załączenie do wniosku **oświadczenia** podpisanego przez **przedstawiciela prawnego** instytucji
- Poprawna forma złożenia i język wniosku
- Instytucja wnioskująca posiada **Kartę Erasmusa dla szkolnictwa wyższego 2021-2027** lub reprezentuje konsorcjum krajowych uczelni, posiadające ważną akredytację/złożony wniosek o akredytację
 - ✓ wniosek składany w imieniu konsorcjum - załączenie **pełnomocnictw (*mandates*)** od wszystkich instytucji;
- **inne kryteria** – załączenie dokumentów do badanie wiarygodności finansowej w systemie FTOP lub ORS – jeśli dotyczy



Erasmus+
Zmienia życie, otwiera umysły

Szkolnictwo wyższe

KA171: KRYTERIA JAKOŚCIOWE (1)

I. Jakość planu projektu i ustaleń dotyczących współpracy (maksymalnie 40 punktów)

- Zakres, w jakim organizacja składająca wniosek jasno opisuje obowiązki, role i zadania partnerów (zarówno własne, jak i instytucji partnerskich) dla każdego z regionów;
- Kompletność i jakość ustaleń między instytucjami współpracującymi dotyczących wyboru uczestników, udzielanego im wsparcia i uznawania ich okresu mobilności (w szczególności w państwie trzecim niestowarzyszonym z Programem);



KA171: KRYTERIA JAKOŚCIOWE (2)

- II. Adekwatność strategii** – dla każdego regionu przedstawionego we wniosku
(maksymalnie 40 punktów)
- Zakres, w jakim planowany projekt mobilności jest adekwatny w odniesieniu do strategii umiędzynarodowienia zaangażowanych instytucji szkolnictwa wyższego (zarówno polskiej, jak i z krajów partnerskich);
 - Uzasadnienie wyboru mobilności pracowników lub studentów oraz wcześniejsze doświadczenia w realizacji podobnych projektów z instytucjami/organizacjami szkolnictwa wyższego w regionie partnerskim.



KA171: KRYTERIA JAKOŚCIOWE (3)

III. **Wpływ i upowszechnianie rezultatów** (maksymalnie 20 punktów)

- Potencjalny wpływ projektu na uczestników, beneficjentów i organizacje partnerskie na poziomie lokalnym, regionalnym oraz krajowym;
- Jakość środków mających na celu upowszechnienie wyników projektu mobilności na poziomie wydziału i instytucji, a w stosownych przypadkach – także poza nimi we wszystkich zaangażowanych państwach.



Present the **different phases** of the mobility project and summarise what partner organisations plan in terms of **selection of participants**, the **support provided** to them and the **recognition of their mobility** period (in particular in the countries of your partner institutions), and explain how, for the planned mobility project, **responsibilities, roles and tasks** will be defined in the Inter-institutional Agreement. If applicable, provide information about your previous experience and planned cooperation arrangements with receiving organisations for traineeships in your country and in the relevant Partner Countries.

40 PTS

Explain why the planned mobility project is relevant to the **internationalisation strategy** of the higher education institutions involved. Present **previous experience** of similar projects with higher education institutions in the selected regions and countries, if any. Justify the proposed **type(s) of mobility** (studies, traineeship, staff teaching or staff training). If diverting, please detail the relevance of your strategy for different partner countries in the same region.

40 PTS

Explain the desired **impact** of the mobility project **on participants, beneficiaries, partner organisations** and at **local, regional and national levels**. Describe the measures, which will be taken to **disseminate the results** of the mobility project at **faculty and institution levels**, and beyond where applicable. If diverting, please detail the **relevance of your strategy** for different partner countries in the same region.

20 PTS

KA171: KRYTERIA JAKOŚCIOWE (4)

- Odrębna ocena jakościowa dla **każdego regionu**;
- Konieczność uzyskania co najmniej **60 punktów łącznie** dla każdego ocenianego regionu i **jednocześnie** osiągnięcia progu **50% dla każdego ocenianego kryterium**;



KA171: ZASADY PRYZNANIA DOFINANSOWANIA (1)

- Kwota dofinansowania przyznana instytucji szkolnictwa wyższego **będzie zależała** od kilku elementów:
 - ✓ liczby okresów mobilności oraz wnioskowanych miesięcy/dni;
 - ✓ budżetu przeznaczanego na kraj lub region;
 - ✓ równowagi geograficznej w danym regionie.
- Narodowa Agencja może **podwyższyć liczbę punktów** niezbędną do otrzymania dofinansowania, jeżeli wysokość wnioskowanego budżetu dla projektów, które osiągną wymaganą minimalną liczbę punktów, będzie przewyższała kwotę środków dostępną dla Polski;



KA171: ZASADY PRZYZNANIA DOFINANSOWANIA (2)

- Narodowa Agencja może finansować mobilności do kraju partnerskiego znajdującego się niżej w rankingu, jeżeli konieczne jest **zapewnienie równowagi geograficznej w obrębie regionu** zgodnie z celami geograficznymi, przedstawionymi w „Przewodniku po programie Erasmus+ 2022”;
- Narodowa Agencja nie ma obowiązku finansowania wszystkich wnioskowanych mobilności w przypadku danego państwa trzeciego niestowarzyszonego z Programem, jeżeli wniosek zostanie uznany za zbyt kosztowny w stosunku do dostępnego budżetu;



KA171: ZASADY PRYZNANIA DOFINANSOWANIA (3)

W wyniku oceny jakościowej wniosku i uwzględnienia wszystkich czynników instytucja może:

- otrzymać fundusze na realizację mobilności z konkretnym regionem w takiej liczbie, o jaką wnioskowała lub w liczbie zredukowanej w stosunku do liczby wnioskowanej;
- otrzymać fundusze na realizację mobilności tylko z niektórymi regionami, także w liczbie zredukowanej w odniesieniu do liczby wnioskowanej;
- nie otrzymać funduszy na realizację mobilności z żadnym z regionów partnerskich.



WAŻNE

- Beneficiary module (BM)...luty 2022
- DIGITAL Erasmus – „przedłużony” rok przejściowy - wymiana IIA w formie tradycyjnej możliwa do 31.12.2022

ALE – to nie oznacza możliwości „zawieszenia” prac!

- Planowane webinarium nt. cyfryzacji – 10 marca 2022
- Planowane webinarium dot ESC Budapeszt – 29 marca 2022



PLANOWANE WYDARZENIA

- Cykl webinarów poświęconych priorytetom programu Erasmus
 - *Zielony Erasmus* – marzec 2022 (tbc)
- Webinarium dla Kwestur – kwiecień 2022

MASZ PYTANIE - SKONTAKTUJ SIĘ

Beata Skibińska - dyrektor biura

Renata Decewicz- koordynator zespołu KA1

Anna Rogowicz-Pierzchała

PL BIALA01 - PL CZESTOC05

Karolina Stopczyńska

PL DABROWA01 - PL KATOWIC01

Piotr Nozdryń-Płotnicki

PL KATOWIC02 - PL KRAKOW05

Renata Smolarczyk

PL KRAKOW06 - PL LODZ07

Tomasz Jasiński

PL LODZ09 - PL OPOLE04

Magdalena Kazińska

PL OSTROLE02 - PL PRZEMYS01

Katarzyna Żochowska-Ziernik

PL PRZEMYS02 - PL TARNOW01

Joanna Józwik

PL TARNOW02 - PL WARSZAW21

Sylwia Iżniewicz

PL WARSZAW22 - PL WARSZAW87

Ewa Głuszkowska

PL WARSZAW89 - PL ZIELONA01

