

EPALE

Elektroniczna platforma
na rzecz uczenia się
dorosłych w Europie



**Współfinansowane przez
Unię Europejską**



PL Polski

Zaloguj

Utwórz konto

Szukaj

Szukaj

EPALE - Elektroniczna platforma na rzecz uczenia się dorosłych w Europie

- Strona główna
- Zapoznaj się
- Współpracuj
- Ucz się
- Moja społeczność
- O EPALE

Kampania społeczna „Dni uczenia się dorosłych”

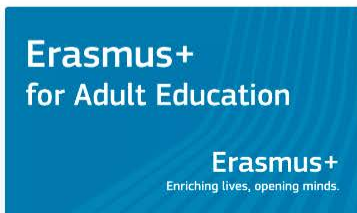
14-21 września 2024 r. Hasło tegorocznej edycji to „Uczymy się różnorodności”.

Iwona Buks

Read more >



2 of 5



Dołącz
Mamy 151374 użytkowników

Join our community



Sluchacze

Beneficjenci, którzy zdobywają wiedzę dzięki lekcjom, kursom, ćwiczeniom praktycznym i inne metodom

[Barier w uczeniu się](#) →

[Równość](#) →

[Wolontariat](#) →

[Dobrostan](#) →

[Młodzi dorośli](#) →

[Włączenie cyfrowe](#) →

[Imigranci](#) →

[Osoby niepełnosprawne](#) →

[Osoby starsze](#) →

[Włączenie społeczne](#) →



Środowiska uczenia się

Praca edukatorów i trenerów dorosłych – nauka online i offline, konteksty oraz środowiska kulturowe.

[Uczenie się na potrzeby lokalne](#) →

[Przestrzenie społecznościowe](#) →

[edukacja kryzysowa](#) →

[Ukraina](#) →

[Technologie w edukacji](#) →

[Uczenie się w zakładach karnych](#) →

[Uczenie się pozaformalne i nieformalne](#) →

[Szkoły drugiej szansy](#) →

[Uczenie się w miejscu pracy](#) →



Umiejętności

Zdolność do robienia czegoś prawidłowo w określonej dziedzinie, wynikająca z posiadanej wiedzy, praktyki i predyspozycji.

[Umiejętności podstawowe](#) →

[Kreatywność](#) →

[Różnorodność kulturowa](#) →

[Edukacja medialna](#) →

[Uczestnictwo](#) →

[Umiejętności cyfrowe](#) →

[Kultura](#) →

[Przedsiębiorczość i zatrudnienie](#) →

[Świadomość finansowa](#) →

[Kompetencje zdrowotne](#) →

[Języki](#) →

[Zrównoważony rozwój](#) →



Polityki

Ramy, finansowanie i plany obejmujące wspólne cele i procedury w dziedzinie edukacji dorosłych

[Erasmus+](#) →

[Indywidualne konta edukacyjne](#) →

[Mikropoświędzenia](#) →

[Policy and funding](#) →

[Dobre praktyki](#) →

[Europejski Rok Umiejętności](#) →



Jakość

Poziom kompetencji lub standardów osiągnięty dzięki działaniom edukacyjnym, materiałom lub programom

[Uczenie się przez całe życie](#) →

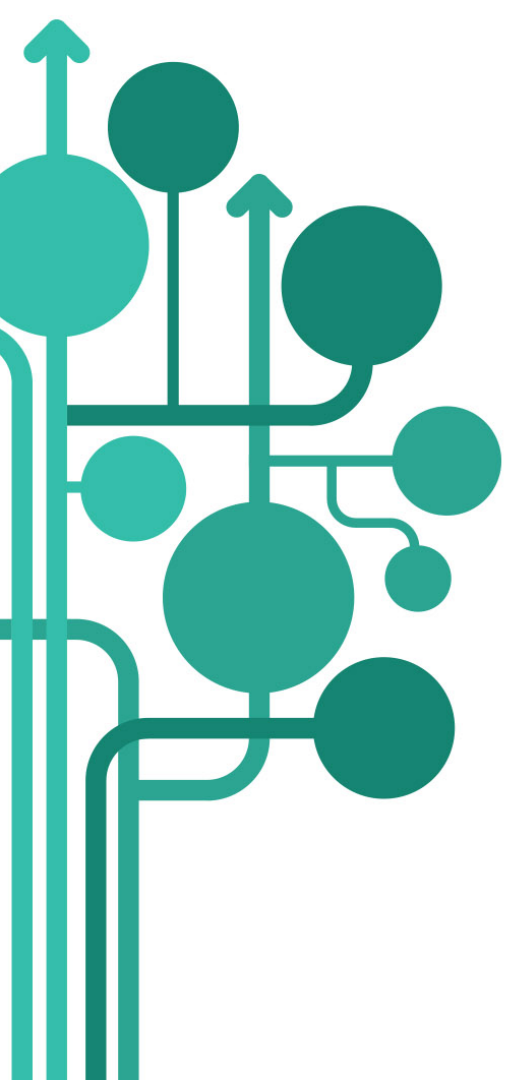
[Podnoszenie kwalifikacji i przekwalifikowanie](#) →

[Doradztwo i wsparcie zawodowe](#) →

[Zapewnienie jakości](#) →

[Metody nauczania](#) →

[Walidacja i uznanie](#) →



Co można znaleźć na EPALE?

www.epale.ec.europa.eu/pl

Najnowsze aktualizacje



Blog | 16 Wrzesień 2024

„O czym my w ogóle rozmawiamy?”. Czyli nowości w modelu dynamiki grupowej Skala Współpracy

Początek 2024 przyniósł zmiany w koncepcji Skali Współpracy. Co się zmieniło i dlaczego?



Agnieszka LEŚNY 



ZASOB | 16 Wrzesień 2024

Mix and stir! Rozwijanie kompetencji podnoszących jakość życia za pomocą nowych narzędzi edukacyjnych (Raport)

Raport zawiera wnioski ze spotkań lokalnych przeprowadzonych w ramach pierwszej fazy projektu „Mix...



Dagmara Lech



Aktualności | 13 Wrzesień 2024

Szkoły trenerskie pod lupą EPALE

Planujemy stworzyć na EPALE przestrzeń przeznaczoną specjalnie dla szkół trenerskich. Zapraszamy do...



Karolina MILCZAREK



Aktualności

[Pokaż wszystkie wiadomości >](#)



Najnowsze wpisy na blogach

[Pokaż wszystkie wpisy na blogach >](#)



Najnowsze materiały

[Pokaż wszystkie zasoby >](#)



Current Events

[Browse all events >](#)

Społeczność praktyków VET



- interaktywna przestrzeń dla trenerów, edukatorów, tutorów, nauczycieli
- społeczność międzynarodowa
- możliwości współpracy oraz wymiany dobrych praktyk i pomysłów
- dostęp do aktualnych informacji nt. polityki europejskiej w zakresie VET
- grupa oparta na pracy Cedefop European Community of Learning Providers, grupy utworzonej we współpracy z DG EMPL oraz grupy eksperckiej Platform of European Associations of VET Providers

Wyszukiwarka partnerów

[Widok](#) [Wersje](#) [Tłumaczenia](#)



[EPALE](#) > [Współpracuj](#) > Wyszukiwarka partnerów

Wyszukiwarka partnerów

Dziel się pomysłami i korzystaj z możliwości nawiązywania szerszych kontaktów z osobami lub organizacjami poprzez wyszukiwarkę partnerów na EPALE.

[Zobacz więcej](#) →



Zarejestruj organizację

By registering your organisation on EPALE, you will be able to make a partner search announcement yourself.

[Dodaj organizację](#) →



Zamieść ogłoszenie o poszukiwaniu partnera

Możesz zamieścić ogłoszenie opisujące, jakich partnerów szukasz.

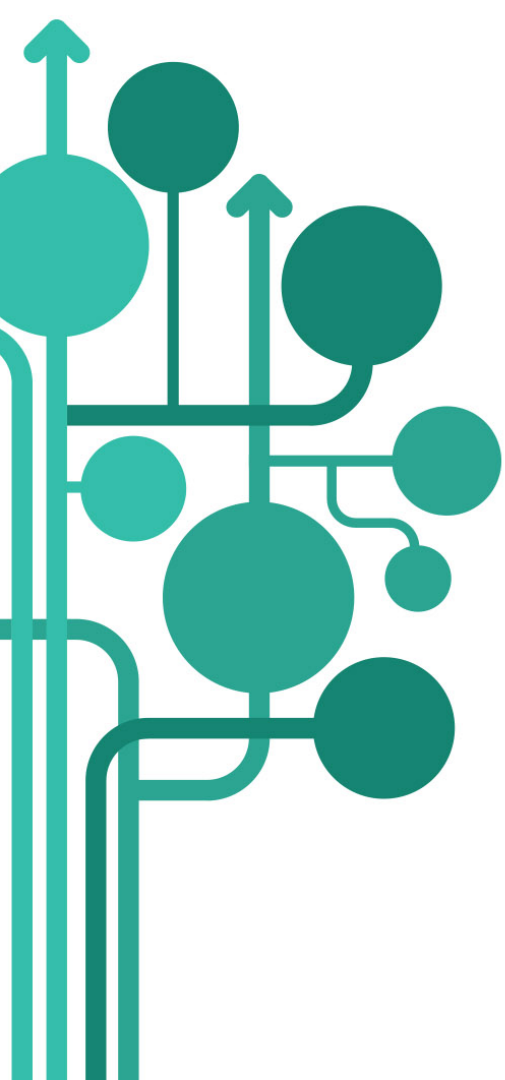
[Zamieść ogłoszenie](#) →



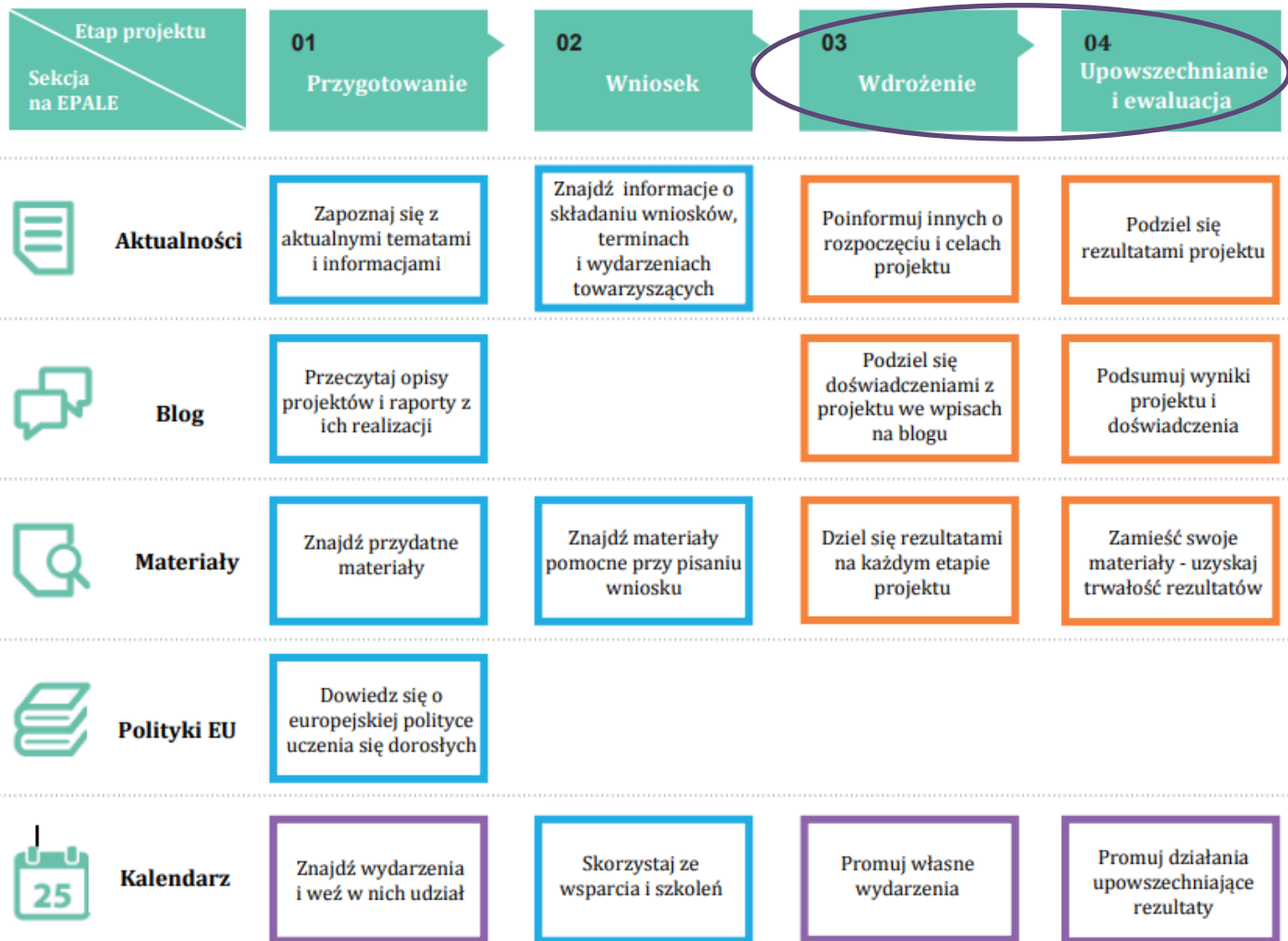
Przeszukaj ogłoszenia o poszukiwaniu partnerów






Możesz użyć wyszukiwarki, aby zapoznać się z ogłoszeniami innych organizacji.

[Szukaj ogłoszeń](#) →



Jak korzystać z EPALÉ na
różnych etapach realizacji
projektu?



	Grupy dyskusyjne	Wymieniaj pomysły i kontaktuj się z osobami o podobnych poglądach		Dyskutuj o nowościach, pomysłach w swoich obszarach zainteresowań	
	Zamknięte grupy dyskusyjne		Przygotuj wniosek wspólnie z partnerami	Używaj zamkniętych grup do zarządzania projektami i udostępniania dokumentów	Zaplanuj wspólnie z partnerami wdrożenie i upowszechnianie rezultatów
	Baza partnerów	Znajdź partnerów do projektu			Znajdź partnerów do kolejnych projektów
	Dyskusje online	Daj się poznać - dyskutuj na aktualne tematy		Podziel się swoją wiedzą	Prezentuj i upowszechniaj projekt i jego rezultaty
	EPALE - Facebook i LinkedIn	Zawsze bądź na bieżąco	Dowiedz się pierwszy o konkursach wniosków i spotkaniach informacyjnych	Docieraj do większej liczby użytkowników, aktywnie działając w mediach społecznościowych	Do upowszechniania używaj mediów społecznościowych EPALE



Wykorzystaj dostępną wiedzę



Nawiąż kontakt z największą europejską społecznością edukacji dorosłych



Uzupełnij profil i zwiększ swoją widoczność

Erasmus+

EU programme for education, training, youth and sport

- Home
- About Erasmus+
- Opportunities
- Programme Guide
- Resources and tools
- What's new?
- Projects

You are here: Erasmus+ / Projects

Erasmus+ project results

Presenting the details and outcomes of projects funded under the Erasmus+ programme.

Search for Erasmus+ funded projects

Projects that inform, transform and inspire

Use this platform to search for Erasmus+ projects in your field, explore projects with exceptional outcomes and stories, and find inspiration for your own projects.



EPALE - Elektroniczna platforma na rzecz uczenia się dorosłych w Europie

- Strona główna
- Zapoznaj się
- Współpracuj
- Ucz się
- Moja społeczność
- O EPALE

Skontaktuj się z zespołem EPALE

Chcesz zapytać o EPALE? Nie wiesz, jak publikować na platformie? Chcesz skonsultować swój artykuł? Napisz lub zadzwoń do nas!

Iwona Buks



3 of 5



Wydarzenia i inicjatywy



Blog | 16 Wrzesień 2024

„O czym my w ogóle rozmawiamy?”. Czyli nowości w modelu dynamiki grupowej Skala Współpracy



Aktualności | 13 Wrzesień 2024

Szkoły trenerskie pod lupą EPALE



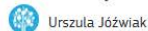
ZASOŚ | 13 Wrzesień 2024

Droga do zrównoważonej eko-przyszłości



Współpraca i integracja wiedzy i praktyk z różnych obszarów. Jak: zostać specjalistą ESG?

Skuteczne zarządzanie kwestiami ESG wymaga interdyscyplinarnego podejścia.



Urszula Józwiak

ESG obejmuje szereg **czynników, które wpływają na działalność organizacji i jej oddziaływanie na otoczenie**, w tym aspekty środowiskowe (np. emisje gazów cieplarnianych, gospodarowanie zasobami naturalnymi), społeczne (np. prawa pracownicze, bezpieczeństwo i zdrowie pracowników, relacje z lokalnymi społecznościami) oraz zarządcze (np. struktura zarządzania, transparentność, etyka). Skuteczne zarządzanie kwestiami ESG – począwszy od budowania i wdrażania strategii, przez operacyjne zarządzanie i koordynację działań w tym obszarze, aż po monitoring wyników i raportowanie – wymaga interdyscyplinarnego podejścia.

Absolwenci ochrony środowiska mogą dostarczać ekspertyzę dotyczącą działań proekologicznych, inżynierowie mogą opracowywać rozwiązania technologiczne, prawnicy zapewniać zgodność z przepisami, a eksperci ds. zasobów ludzkich zajmować się wdrażaniem polityki społecznej w organizacjach.



Click the arrow to the left to expand or collapse the subsection. When collapsed this section will be hidden from view, allowing you to focus on other parts of the page. Click again to reveal the content.

Inna wersja językowa?

This content may also be available in other languages. Please select one below

Switch Language

Polski

Deutsch

English

Want to write a blog post ?

Nie wahaj się!

Kliknij poniższy link i opublikuj nowy artykuł!

[Dodaj nowy wpis](#)



Najnowsze dyskusje



Małgorzata Dybała

Zrównoważony rozwój i uczenie się dorosłych: co dalej z zielonymi umiejętnościami?

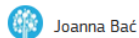
Dołącz do nas, aby zastanowić się nad zielonymi umiejętnościami jako sposobem radzenia sobie ze złożonymi, wzajemnie powiązаныmi kwestiami, takimi jak zmiany klimatu i wyzwania środowiskowe.

[Więcej →](#)



Karolina Mil CZARFK

Platforma CAR Master do nauki online



Joanna Bać

CAR Master to dwuletni projekt współfinansowany przez Unię Europejską w ramach programu Erasmus+. Partnerzy projektu z Czech, Austrii, Niemiec, Hiszpanii, Słowacji i Polski mieli na celu zaprojektowanie i wdrożenie platformy edukacyjnej CAR Master, która jest dostępna pod adresem <https://platform.car-master.eu>.

Nowoczesna i interaktywna platforma jest narzędziem dydaktycznym dla brygadzystów, liderów zespołów i menedżerów produkcyjnych. Nauczanie mieszane obejmuje również program warsztatów "face to face", który trenerzy, eksperci HR i edukatorzy mogą wykorzystać do dostosowania szkoleń do potrzeb grupy pracowników brygadzystów. Metodologia CAR Master obejmuje 20 godzin treści edukacyjnych online i 40 godzin szkoleń na żywo. Program CAR Master składa się z 10 tematów.

Szkolenie w języku polskim dostępne jest za pośrednictwem linku: <https://platform.car-master.eu/pl/>.

Więcej o projekcie online:

Strona internetowa: <https://www.car-master.eu/>

Instagram: https://www.instagram.com/car_master_project/

Facebook: <https://www.facebook.com/CARmastertraining>

LinkedIn: <https://www.linkedin.com/company/car-master-european-project/>

Resource Details

Typ zasobów

Otwarte zasoby edukacyjne

Resource link

platforma

Attachements

CAR Master- Final Press Release_PL_0.pdf

 (0)



Tagi

ERASMUS-

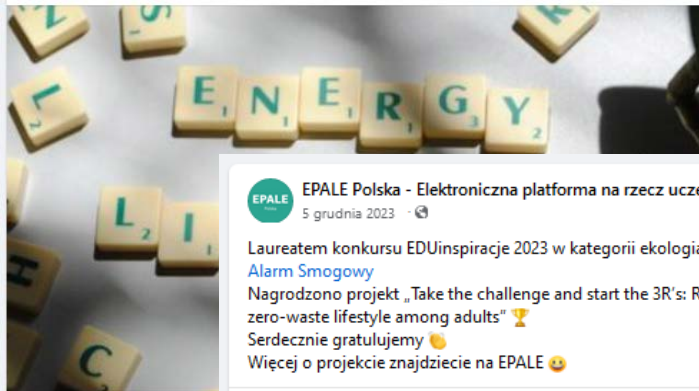
PRZEDSIĘBIORCZOŚĆ I ZATRUDNIENIE



CAR Master
training

EPALE Polska - Elektroniczna platforma na rzecz uczenia się dorosłych
13 lutego o 07:49

EPALE poleca! 😊
Konferencja na temat rozwijania umiejętności energetycznych wśród młodych dorosłych 🇵🇱
📅 21 marca 2024 r.
📍 Polska Akademia Umiejętności w Krakowie



EPALE.EC.EUROPA.EU
Zaproszenie na konferencję młodych dorosłych - EF

EPALE Polska - Elektroniczna platforma na rzecz uczenia się dorosłych
5 grudnia 2023

Laureatem konkursu EDUinspiracje 2023 w kategorii ekologia zostało Stowarzyszenie **Krakowski Alarm Smogowy**
Nagrodzono projekt „Take the challenge and start the 3R's: Reduce, Reuse, Recycle. Promoting zero-waste lifestyle among adults” 🏆
Serdecznie gratulujemy 🎉
Więcej o projekcie znajdziecie na EPALE 😊



EPALE.EC.EUROPA.EU

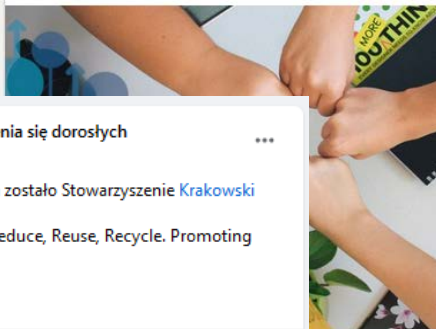
Reduce, Reuse, Recycle - jak żyć zgodnie z zasadą 3R i chronić środowisko? - EPALE - European Commission

EPALE - Adult Learning in Europe
4,583 followers
3h

Do you believe that #networking is not for you? Do you work for large organisations only?

If you're asking yourself these questions, read this article: #Erasmusplus project "FIRST Network" 📖

#AdultEducation #AdultLearning



al project manager

EPALE Polska - Elektroniczna platforma na rzecz uczenia się dorosłych
29 maja o 07:38

Inspirujące projekty, ciekawe pomysły i nieoczywiste rozwiązania Edukacja dorosłych w programie Erasmus+ 🇵🇱

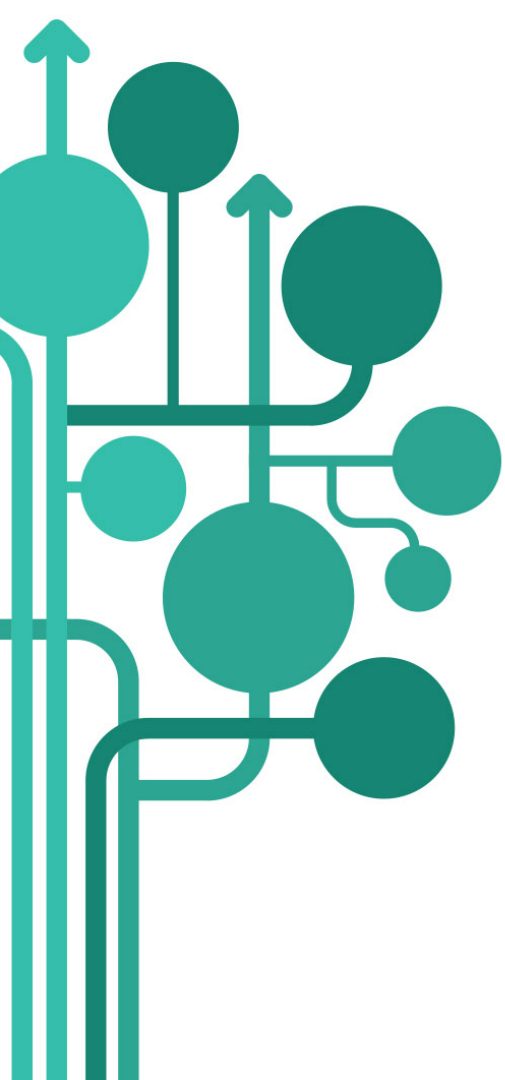
- 📌 Zrównoważony rozwój i dziedzictwo naturalne Roztocza – wizyta studyjna w ramach projektu GREEN HERITAGE <https://bit.ly/4dWdaTZ>
- 📌 Wilno - miasto różnorodności i kontrastów <https://bit.ly/3VfQZ8L>
- 📌 Job shadowing w Reykjavíku - islandzkie inspiracje z obserwacji pracy bibliotek i nie tylko <https://bit.ly/3WVaNQ8>
- 📌 UTW w Lesznie – miejsce pozytywnego i efektywnego zdobywania wiedzy <https://bit.ly/3wPkRzE>
- 📌 Edukacja outdoorowa w cieniu Kalimy <https://bit.ly/3KeER11>
- 📌 Erasmus+ i LOWE w podróży po Słowenii i nie tylko <https://bit.ly/4bPnkZA>
- 📌 Śniąc smoki, iberyjski spokój i celebracja chwili, czyli co nas urzekło w planowaniu metoda Dragon Dreaming <https://bit.ly/3yBx6Ak>
- 📌 Finlandia. Lekcje z bibliotecznego raju <https://bit.ly/3V03Me7>
- 📌 Encyklopedia Erasmusa+ dla początkujących <https://bit.ly/451f9Yc>
- 📌 Biblioteka Polny Kultury w Wilnie <https://bit.ly/450LLRr>
- 📌 Z Wojewódzkiej Biblioteki Publicznej w Olsztynie do Borgarbókasafn Reykjavíkur, czyli tydzień islandzkich inspiracji <https://bit.ly/44X461Y>



ERASMUS+
EDUKACJA DOROSŁYCH



Inspiracje znajdziesz na EPALE



Jak publikować na EPALE?

www.epale.ec.europa.eu/pl



Zaloguj Utwórz konto



EPALE - Elektroniczna platforma na rzecz uczenia się dorosłych w Europie

- Strona główna
- Zapoznaj się
- Współpracuj
- Ucz się
- Miła społeczność
- O EPALE

Skontaktuj się z zespołem EPALE

Chcesz zapytać o EPALE? Nie wiesz, jak publikować na platformie? Chcesz skontaktować się z nami?

Iwona Bukis

Read more >

Zaloguj się na EPALE

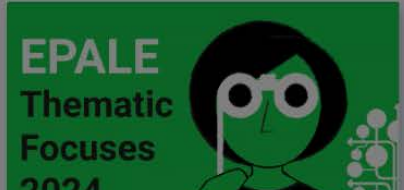
Aby zalogować się na swoje konto EPALE, wybierz jedną z poniższych opcji rejestracji:

- Dołącz do EPALE:**
Możesz szybko i łatwo zarejestrować się, aby dołączyć do społeczności, korzystając z konta EU Login, które umożliwia dostęp do wszystkich stron internetowych i platform Komisji Europejskiej za pomocą jednej nazwy użytkownika i hasła! Kliknij niebieski przycisk poniżej, aby zarejestrować się przy użyciu istniejącego konta EU Login lub utwórz nowe konto w kilku prostych krokach.
- Członkowie EPALE:**
Na razie można nadal logować się przy użyciu obecnego adresu e-mail i hasła, ale wkrótce poprosimy o przełączenie konta na nowy EU Login, aby wzmocnić bezpieczeństwo i ułatwić dostęp do innych powiązanych platform i narzędzi edukacyjnych udostępnianych przez KE.

Zaloguj się za pomocą konta EU Login

Zaloguj się za pomocą adresu e-mail i hasła

nie masz jeszcze konta na EPALE? Zarejestruj się!



My Profile

[Przegląd](#)[Newsletters](#)[Edytuj](#)[Comments](#)[Voted content](#)

[EPALE](#) > [MyEPALE](#) > [Karolina MILCZAREK](#)

Karolina MILCZAREK



Karolina MILCZAREK

external

Logged in via the EU Login SSO service.

User Details

Pracuję w Krajowym Biurze EPALE w Fundacji Rozwoju Systemu Edukacji, współtworząc polską wersję platformy EPALE. Wcześniej przez wiele lat pracowałam w Narodowej Agencji przy obsłudze projektów unijnych z zakresu niezawodowej edukacji dorosłych w ramach programów Socrates, Uczenie się przez całe życie oraz Erasmus+.

Witryna organizacji

<http://www.frse.org.pl>

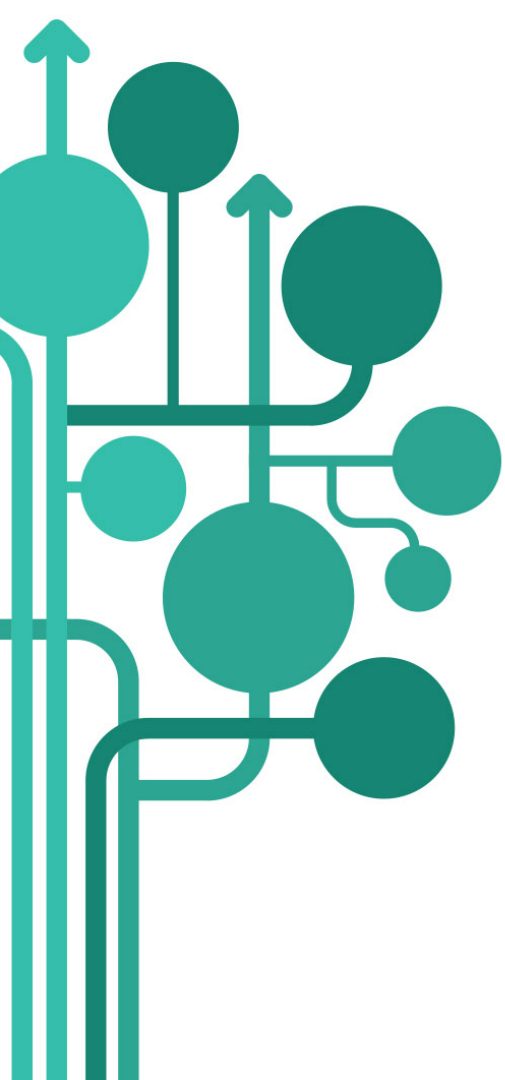
Typ organizacji

Biuro wsparcia krajowego EPALE

Zgoda na kontakt ze strony NSS

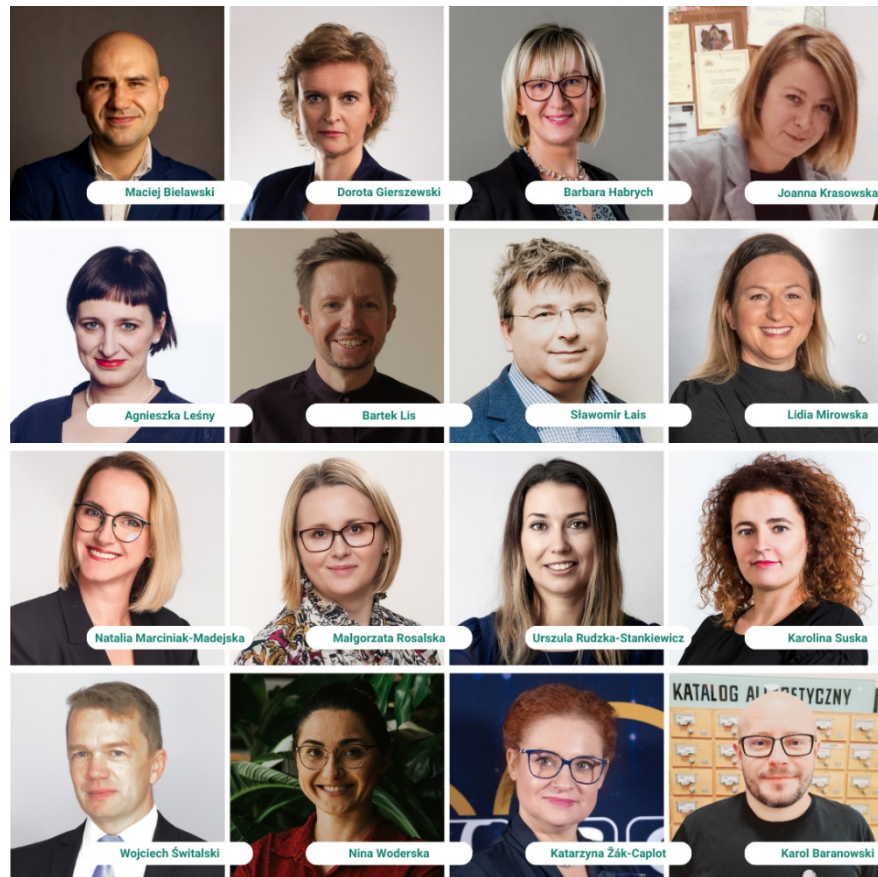
Tak

Zgoda na
kontakt
ze strony
polskiego
biura EPALE



Co więcej może
zaoferować EPALE?

Ambasadorzy EPALE





IX Forum Edukacji Dorosłych

listopad 2024 r.



● PODCAST EPALE



Nowy cykl podcastów EPALE o edukacji dorosłych



EPALE
Polska

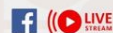


Przy wsparciu
programu Erasmus+
Unii Europejskiej

ROZMOWA EPALE

O instytucjach kultury
społecznie zaangażowanych

20 września 2024 r, godz. 18.00



Współfinansowane przez
Unię Europejską

Karolina Suska, dr Bartek Lis, Katarzyna Żák-Caplot

WEBINARIA

EPALE

Elektroniczna platforma
na rzecz uczenia się
dorosłych w Europie

SEMINARIUM EPALE

Społeczny wymiar
edukacji dorosłych.
Od teorii do innowacji



Współfinansowane przez
Unię Europejską



- 19 września 2024 r.
- Hotel Mercure Toruń Centrum
- ul. J. I. Kraszewskiego 1/3
- godz. 11.00-16.15



Nagrania EPALE

Linki do nagrań z webinarów, rozmów EPALE i podcastów.

Iwona Bukis

[Read more >](#)





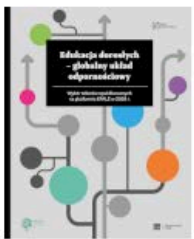
Jakie tematy znajdziesz na EPALÉ?

Sprawdź zestawienie stron tematycznych EPALÉ

wiona Buks

[Read more >](#)





Wybór tekstów opublikowanych na platformie EPALE

Edukacyjne drogowskazy

2021

Wybór tekstów opublikowanych na platformie EPALE

Edukacja w świecie zmian

2022

Wybór tekstów opublikowanych na platformie EPALE

Od wyzwania do rozwiązania

2023





Krajowe Biuro EPALE służy pomocą!

- **Nie wiesz, od czego zacząć? Skontaktuj się z nami!**
Podpowiemy, jak korzystać z możliwości, jakie daje EPALE:
 - pomagamy zamieszczać artykuły i materiały na platformie,
 - poprawiamy usterki językowe i proponujemy atrakcyjne rozwiązania graficzne,
 - promujemy EPALE podczas wydarzeń organizowanych przez członków naszej społeczności,
 - tłumaczymy najciekawsze teksty na język angielski, aby docierać do nowych odbiorców,
 - wyszukujemy interesujące newsy i informujemy o nich w mediach społecznościowych,
 -
- **Spełniamy potrzeby zarejestrowanych użytkowników!**
Masz pomysł na temat? Prowadzisz ciekawy projekt? Pomożemy go wypromować w gronie edukatorów osób dorosłych!

Skontaktuj się z nami!



epale@frse.org.pl
karolina.milczarek@frse.org.pl



22 46 31 063



Krajowe Biuro EPALE, Fundacja Rozwoju Systemu Edukacji
Aleje Jerozolimskie 142A, 02-305 Warszawa

Polub nasze strony, śledź i udostępniaj posty!

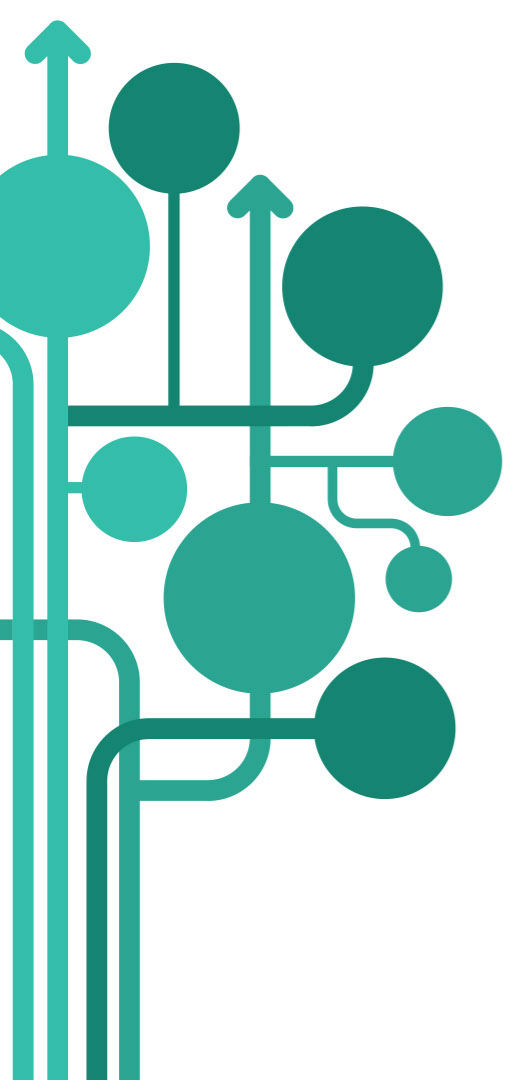


EPALE Polska



EPALE Polska

www.epale.ec.europa.eu/pl



EPALE

Polska



**Współfinansowane przez
Unię Europejską**

www.epale.ec.europa.eu/pl