



Tu zaczyna się nowy Erasmus+

Narodowa Agencja Programu Erasmus+ i Europejskiego Korpusu Solidarności



Erasmus+
Zmienia życie, otwiera umysły

erasmusplus.org.pl

EDUKACJA SZKOLNA AKCJA 2 PLAN PREZENTACJI

1. Struktura programu Erasmus+
2. Priorytety programu Erasmus+
3. Instytucje i kraje uprawnione
4. Typy projektów w akcji 2
5. Elementy projektu, budżet oraz kryteria oceny wniosku
6. Poszukiwanie partnerów do realizacji projektu i koncepcja projektu
7. Kroki dla wnioskodawcy
8. Materiały pomocnicze



Ważne daty i terminy		Ważne daty i terminy	
Ważne daty i terminy	Ważne daty i terminy	Ważne daty i terminy	Ważne daty i terminy
Ważne daty i terminy	Ważne daty i terminy	Ważne daty i terminy	Ważne daty i terminy
Ważne daty i terminy	Ważne daty i terminy	Ważne daty i terminy	Ważne daty i terminy
Ważne daty i terminy	Ważne daty i terminy	Ważne daty i terminy	Ważne daty i terminy
Ważne daty i terminy	Ważne daty i terminy	Ważne daty i terminy	Ważne daty i terminy
Ważne daty i terminy	Ważne daty i terminy	Ważne daty i terminy	Ważne daty i terminy
Ważne daty i terminy	Ważne daty i terminy	Ważne daty i terminy	Ważne daty i terminy
Ważne daty i terminy	Ważne daty i terminy	Ważne daty i terminy	Ważne daty i terminy
Ważne daty i terminy	Ważne daty i terminy	Ważne daty i terminy	Ważne daty i terminy



STRUKTURA PROGRAMU – SEKTORY



Szkolnictwo wyższe – HE



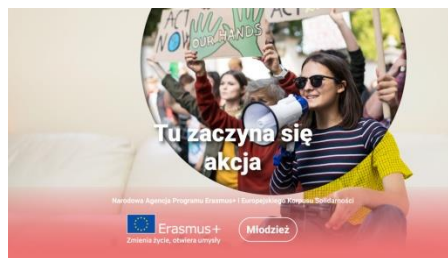
Kształcenie i szkolenia zawodowe – VET



Edukacja szkolna – SE



Edukacja dorosłych – ADU



Młodzież



Sport



STRUKTURA PROGRAMU - AKCJE

Akcja 1 - mobilność	Akcja 2 - partnerstwa	Akcja 3 – rozwój polityk i współpracy
Możliwość zdobycia doświadczenia służącego uczeniu się i rozwojowi zawodowemu kadry i osób uczących się.	Współpraca między organizacjami i instytucjami służąca poprawie jakości kształcenia i proponowaniu nowych rozwiązań.	m. in. działania Jean Monnet
akcje zdecentralizowane	akcje zdecentralizowane i centralne	akcje centralne





Tu zaczyna się szkoła życia

Narodowa Agencja Programu Erasmus+ i Europejskiego Korpusu Solidarności



Erasmus+
Zmienia życie, otwiera umysły

Edukacja szkolna

EDUKACJA SZKOLNA - MOŻLIWOŚCI DZIAŁAŃ

AKCJE zarządzane przez Agencje
Narodowe

Akcja 1. Mobilność uczniów i kadry edukacji szkolnej

- Akredytacja
- Projekty krótkoterminowe

AKCJE zarządzane przez Agencję
Wykonawczą w Brukseli

Akcja 2. Współpraca organizacji i instytucji

- Partnerstwa na rzecz doskonałości, w tym akademie nauczycielskie

Akcja 3. komponent Jean Monnet , m.in.:

- Inicjatywy dot. zdobywania wiedzy o UE

Akcja 2. Współpraca organizacji i instytucji

Partnerstwa na rzecz współpracy

- Partnerstwa współpracy
- Partnerstwa na małą skalę

*Nie ma potrzeby
posiadania Akredytacji*

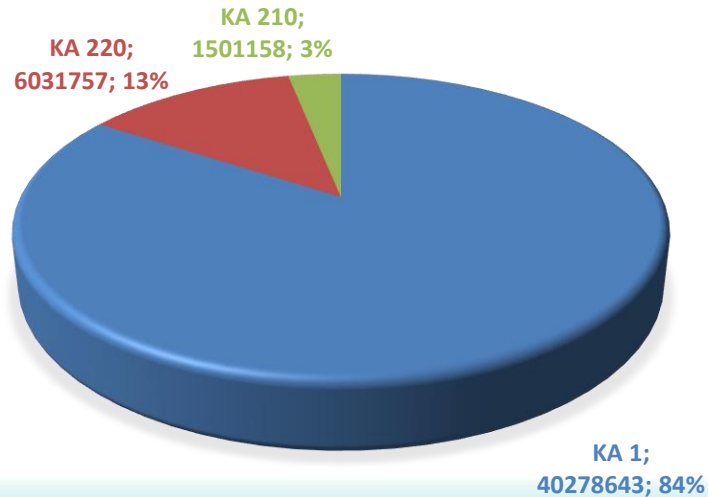


SEKTOR EDUKACJA SZKOLNA

DOSTĘPNOŚĆ ŚRODKÓW W SEKTORZE EDUKACJI SZKOLNEJ

PLAN NA ROK 2025: 47 811 558 EUR

PLAN NA ROK 2025



Jeśli celem projektu jest przede wszystkim:
Partnerstwo kilku szkół, wymiany grup uczniów, spotkania nauczycieli z różnych krajów, realizacja wspólnych działań....

ERASMUS+ ETWINNING

- współpraca szkół (projektów tematycznych, w tym działań lokalnych itp.) - **w ramach eTwinningu**
- Mobilności m-nar., w tym wymian grup uczniów - **w ramach akcji 1 E+**



PRIORYTETY:

- HORYZONTALNE ERASMUS+
- SEKTOROWE W OBSZARZE EDUKACJI SZKOLNEJ



Erasmus+
Zmienia życie, otwiera umysły

Edukacja szkolna



Żeby uzyskać dofinansowanie, projekt musi wpisywać się w
co najmniej jeden priorytet horyzontalny
lub co najmniej jeden priorytet sektorowy.



Erasmus+
Zmienia życie, otwiera umysły

Edukacja szkolna

PRIORYTETY HORYZONTALNE ERASMUS+ NA LATA 2021-2027



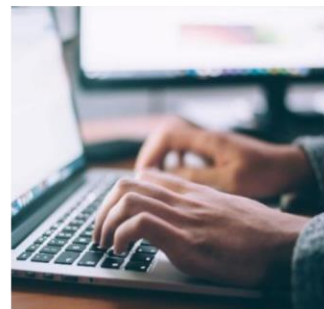
Włączanie społeczne i różnorodność

Docieranie do wszystkich uczestników i promowanie włączającego podejścia do działań w zakresie mobilności i współpracy



Zielony Erasmus+

Pogłębianie wiedzy na temat zrównoważonego rozwoju i działań na rzecz klimatu oraz promowanie korzystania z ekologicznych środków transportu



Cyfryzacja

Rozwijanie ogólnodostępnej edukacji cyfrowej o wysokiej jakości oraz rozwijanie potencjału cyfrowego



Aktywne uczestnictwo

Zwiększanie uczestnictwa w życiu demokratycznym i zaangażowania obywatelskiego



Erasmus+
Zmienia życie, otwiera umysły

erasmusplus.org.pl

Te aspekty powinny być uwzględnione w projekcie niezależnie od jego tematyki

ERASMUS+ | PRIORYTETY EDUKACJI SZKOLNEJ, AKCJI 2

- Przeciwdziałanie nierównościom w nauce, przedwczesnemu kończeniu nauki i niskiej biegłości w zakresie umiejętności podstawowych: czytanie i rozumienie tekstu, rozumowanie matematyczne, wykorzystywanie technologii informacyjno-komunikacyjnych;
- Wspieranie dobrostanu w szkole;
- Wspieranie nauczycieli, dyrektorów i kadr edukacyjnych w ich rozwoju zawodowym;
- Rozwijanie kompetencji kluczowych;
- Promowanie kompleksowego podejścia do nauczania i uczenia się języków;
- Zwiększanie efektywności nauczania przedmiotów ścisłych, matematycznych i inżynierskich;
- Rozwijanie wysokiej jakości nauczania przedszkolnego i wczesnoszkolnego;
- Uznawanie efektów uczenia się za granicą podczas mobilności edukacyjnych;
- Wspieranie innowatorów w szkole;
- Wspieranie reakcji europejskich systemów edukacji i szkoleń na wojnę na Ukrainie;



ERASMUS+ | PRIORYTETY EDUKACJI SZKOLNEJ, AKCJI 2

- Rozwijanie **kompetencji kluczowych** u uczniów:
 - Kompetencje w zakresie rozumienia i tworzenia informacji;
 - Kompetencje w zakresie wielojęzyczności;
 - Kompetencje matematyczne oraz w zakresie nauk przyrodniczych, technologii, inżynierii;
 - Kompetencje cyfrowe;
 - Kompetencje osobiste, społeczne i w zakresie umiejętności uczenia się;
 - Kompetencje obywatelskie;
 - Kompetencje w zakresie przedsiębiorczości;
 - Kompetencje w zakresie świadomości i ekspresji kulturalnej.



INSTYTUCJE UPRAWNIONE DO UDZIAŁU

AKCJA 2 EDUKACJA SZKOLNA



Erasmus+
Zmienia życie, otwiera umysły

Edukacja szkolna

UPRAWNIONE DO UDZIAŁU SĄ PODMIOTY PUBLICZNE I PRYWATNE DZIAŁAJĄCE W OBSZARZE EDUKACJI

przedszkola, szkoły, władze oświatowe, szkoły wyższe, instytuty badawcze, placówki doskonalenia nauczycieli, stowarzyszenia, fundacje, poradnie psychologiczno-pedagogiczne, instytucje kultury, przedsiębiorcy itp.

Uwaga! Mogą uczestniczyć szkoły i inne organizacje prowadzone przez osoby fizyczne bądź spółki cywilne.

W zależności od celów projektu partnerstwo powinno obejmować najbardziej adekwatną i (jeśli dotyczy) różnorodną grupę partnerów (różne doświadczenia i wiedza), w celu osiągnięcia najlepszej jakości rezultatów.

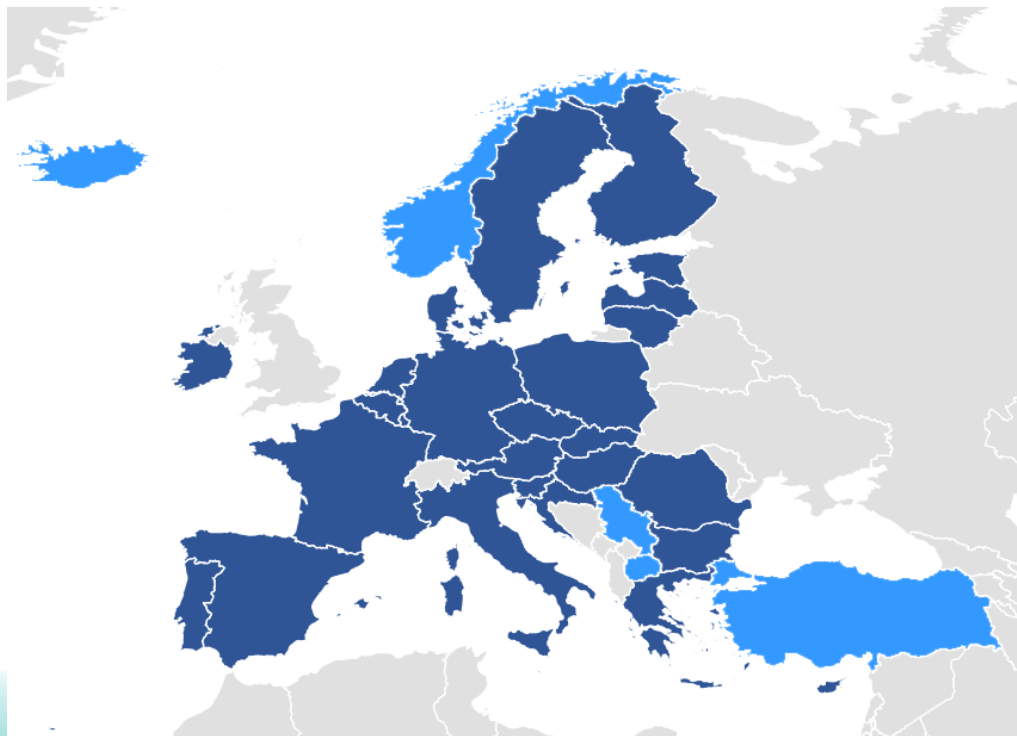


KRAJE UPRAWNIONE:

- KRAJE UE I STOWARZYSZONE Z PROGRAMEM ERASMUS+
- KRAJE NIESTOWARZYSZONE



Narodowa Agencja Programu Erasmus+ i Europejskiego Korpusu Solidarności



Kraje programu

27 państw członkowskich UE oraz 6 państw stowarzyszonych – Turcja, Serbia, Macedonia Północna, Islandia, Norwegia, Lichtenstein.

Kraje partnerskie,

tj. inne niż kraje programu, są uprawnione do udziału **w partnerstwach współpracy** pod warunkiem wnoszenia istotnej wartości dodanej i należenia do regionów 1-3 z wyłączeniem Białorusi.



Erasmus+
Zmienia życie, otwiera umysły

Edukacja szkolna

TYPY PROJEKTÓW

AKCJA 2 EDUKACJA SZKOLNA

Partnerstwa współpracy (KA 220)
Partnerstwa na małą skalę (KA210)



Erasmus+
Zmienia życie, otwiera umysły

Edukacja szkolna

Narodowa Agencja Programu Erasmus+ i Europejskiego Korpusu Solidarności

	Partnerstwa współpracy (KA220)	Partnerstwa na małą skalę (KA210)
Zakres/działania	współpraca międzynarodowa obejmująca m.in. wytwarzanie rezultatów edukacyjnych dla szerokiego grona odbiorców (programy, metody, narzędzia itp.) oraz wymianę doświadczeń	wymiana dobrych praktyk, uczenie się od siebie, efekty raczej dla instytucji uczestniczących w projekcie; oferta dla mniej doświadczonych w działaniach międzynarodowych
Partnerstwo	min. trzy instytucje z trzech różnych krajów Programu	min. dwie instytucje z dwóch różnych krajów Programu
Czas trwania	12-36 miesięcy	6-24 miesięcy
Dofinansowanie	120 000 albo 250 000 albo 400 000 euro	30 000 albo 60 000 euro
Finansowanie	ryczałt na cały projekt	ryczałt na cały projekt
Termin składania wniosków	5 marca 2025 do godz. 12.00 czasu brukselskiego	5 marca 2025 do godz. 12.00 czasu brukselskiego

Narodowa Agencja Programu Erasmus+ i Europejskiego Korpusu Solidarności

	Partnerstwa współpracy (KA220)	Partnerstwa na małą skalę (KA210)
Kto składa wniosek	Wniosek składany jest wyłącznie elektronicznie przez koordynatora projektu w imieniu wszystkich partnerów do Narodowej Agencji w danym kraju;	
Kto podpisuje umowę	Tylko koordynator podpisuje umowę na realizację projektu z Narodową Agencją ze swojego kraju;	
Ile wniosków składa jedna grupa partnerska	Jeden skład partnerski może złożyć jeden wniosek w danym terminie;	
Kiedy rozpoczyna się projekt	1 września – 31 grudnia w roku składania wniosku;	
Załączniki do wniosku	Partnerzy przesyłają koordynatorowi accession forms; Lista publikacji dot. tematyki projektu, autorstwa osób zaangażowanych w projekt; Lista projektów zrealizowanych przez organizację i partnerów;	Partnerzy przesyłają koordynatorowi accession forms;

Partnerstwa współpracy (KA220)

Partnerstwa na małą skalę (KA210)

Możliwa liczba złożonych wniosków

ta sama organizacja (jeden OID) nie może być zaangażowana w ponad **10 projektów (wniosków)** w danym terminie we wszystkich sektorach, ani jako wnioskodawca, ani jako partner.

organizacja może być **koordynatorem tylko raz** w danym terminie

ta sama organizacja (jeden OID) nie może być zaangażowana w ponad **5 projektów (wniosków)** w danym terminie we wszystkich sektorach, ani jako wnioskodawca, ani jako partner.



PARTNERSTWA NA MAŁĄ SKALĘ KA 210

CHARAKTERYSTYKA



Erasmus+
Zmienia życie, otwiera umysły

Edukacja szkolna

JAKIE DZIAŁANIA MOŻNA REALIZOWAĆ?

➤ współpraca, wymiana doświadczeń, wiedzy, wspólne rozwiązywanie problemów

➤ działania lokalne – różne!

- warsztaty
- konferencje
- mini-projekty

➤ opracowanie produktów: materiałów i narzędzi edukacyjnych

PRZYKŁADY



➤ współpraca online z partnerami, w tym eTwinning dla szkół

➤ spotkania pracowników (nauczycieli) służące uczeniu się i wymianie dobrych praktyk

➤ wymiany grup uczniów (o ile służy to celom projektu)

➤ wdrażanie i upowszechnianie rezultatów



PARTNERSTWA WSPÓŁPRACY KA 220

CHARAKTERYSTYKA



Erasmus+
Zmienia życie, otwiera umysły

Edukacja szkolna

JAKIE PAKIETY PRAC MOŻNA ZAPLANOWAĆ?

- **Zarządzanie projektem:** koordynacja, monitorowanie, komunikacja, zarządzanie ryzykiem (max. 20% wartości budżetu)
- **Opracowanie rezultatów:** materiałów, narzędzi edukacyjnych
- **Zapewnianie jakości działań i rezultatów projektu:** działania na rzecz jakości, w tym określenie wskaźników sukcesu projektu
- **Szkolenia w ramach partnerstwa:** szkolenia pracowników siłami partnerstwa

PRZYKŁADY



- **Przygotowanie i realizacja wyjazdów szkoleniowych uczniów:** przygotowanie, program, walidacja efektów uczenia się
- **Upowszechnianie rezultatów:** grupy docelowe, narzędzia, treści, harmonogram
- **Zapewnianie trwałości rezultatów:** wdrażanie na szeroką skalę do praktyki rezultatów projektu



KRYTERIA OCENY WNIOSKÓW



Erasmus+
Zmienia życie, otwiera umysły

Edukacja szkolna

KRYTERIA OCENY I PUNKTACJA

Przewodnik
dla
ekspertów
oceniających
wnioski

Znaczenie projektu Maks. 25/30 punktów	Jakość planu projektu i jego realizacja Maks. 30 pkt./30 pkt.
Jakość zespołu realizującego projekt i warunków współpracy Maks. 20/20 pkt.	Wpływ projektu i upowszechnianie rezultatów Maks. 25/20 pkt.

100 pkt.

*Różnica w wagach ocen kryteriów
w zależności od rodzaju projektu*

Warunek akceptacji wniosku partnerstw współpracy: uzyskanie minimum 70 pkt. (na 100) partnerstwa na małą skalę 60 pkt. (na 100) oraz minimum 50% w każdym z ocenianych obszarów



BUDŻET PROJEKTÓW KA2

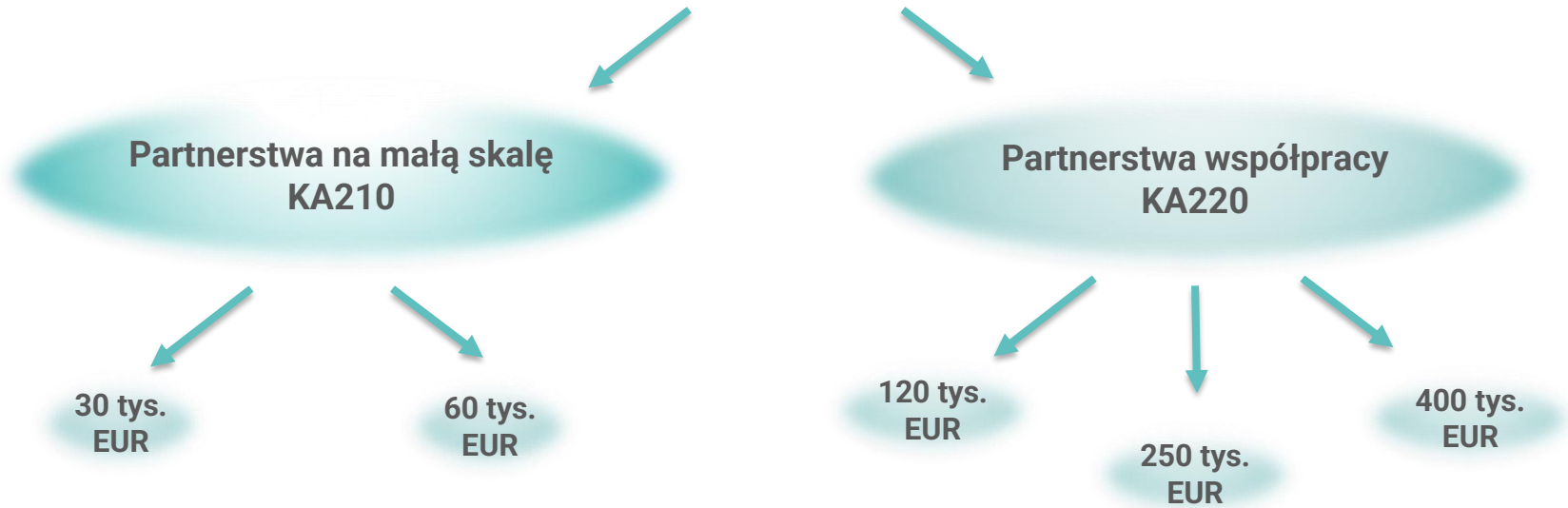


Erasmus+
Zmienia życie, otwiera umysły

Edukacja szkolna

AKCJA 2. PARTNERSTWA NA RZECZ WSPÓŁPRACY

Typy projektów



BUDŻET PROJEKTU

- Nie istnieją predefiniowane kategorie działań bądź rezultatów.

Dofinansowanie ryczałtowe, którego wysokość zostaje naliczona w oparciu o koszty poszczególnych działań/pakietów prac, skalkulowane przez wnioskodawcę.

Możliwe podwykonawstwo, jeśli nie dotyczy działań kluczowych dla osiągnięcia celów projektu i nie przekracza 20% budżetu.



BUDŻET W PROJEKTACH KA2

- Budżet stanowi **RYCZAŁT** na realizację projektu.
- Beneficjent co do zasady będzie rozliczany na podstawie **realizacji celów i działań i rezultatów projektu**.
- Działania i ich jakość należy udokumentować (spotkania – listy obecności, program, podsumowanie; praca nad rezultatami – karty czasu pracy itp.)
- **Podwykonawstwo** musi być uzasadnione, nie może obejmować zasadniczych działań np. zarządzania, opracowania rezultatów, a jego kwota nie może przekraczać **20%** całkowitej kwoty dofinansowania.



BUDŻET W PROJEKTACH KA2

- Koszty **zarządzania** mogą stanowić **nie więcej niż 20%** wartości projektu, w tym koszty spotkań zarządczych.
- W przypadku projektów KA210 nie przewiduje się oddzielnego działania na zarządzanie projektem. Koszty zarządzania mogą być wliczone w koszt poszczególnych działań lub można utworzyć odrębne działanie.
- Przelewy z NA będą dokonane w walucie EUR.
- Sprawozdanie finansowe będzie przedstawiane w walucie EUR.



POSZUKIWANIE PARTNERÓW DO REALIZACJI PROJEKTU



Erasmus+
Zmienia życie, otwiera umysły

Edukacja szkolna

EU Partner finding tool



GDZIE SZUKAĆ PARTNERÓW DO PROJEKTÓW?

TCA



eurodesk

Kontakty
osobiste

eTwinning

Organ prowadzący



Erasmus+
Zmienia życie, otwiera umysły

Edukacja szkolna

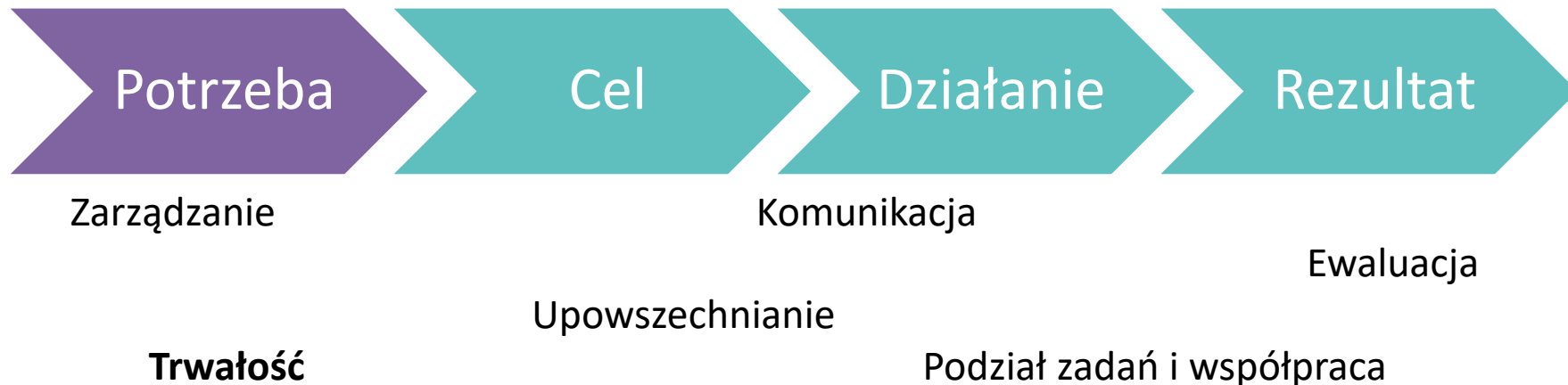
KONCEPCJA PROJEKTU I SKŁADANIE WNIOSKU



Erasmus+
Zmienia życie, otwiera umysły

Edukacja szkolna

NIE MA PROBLEMU/POTRZEBY – NIE MA PROJEKTU



Akcja 2. Partnerstwa w zakresie współpracy

- Szkoła/institucja może pełnić w partnerstwie rolę koordynatora lub partnera;
- Szkoła /institucja może złożyć kilka wniosków w jednej rundzie selekcyjnej (skład partnerstwa musi się różnić!);

Trzeba wziąć pod uwagę ograniczenia w liczbie wniosków możliwych do złożenia;

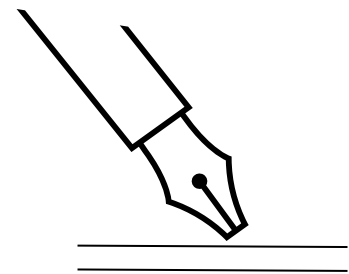


UWAGA: wnioski składane do różnych NA są porównywane pod względem składu partnerstwa i treści.

UWAGA: wniosek musi być autorstwa przedstawicieli instytucji zawartych we wniosku, nie można pozyskać go z zewnątrz.



Declaration on Honour (DOH) - obowiązkowy załącznik do wniosku aplikacyjnego



Inna osoba musi uzyskać pełnomocnictwo

Podpis pod deklaracją składa reprezentant prawny wnioskodawcy
(ORGANU PROWADZĄCEGO)

- **Placówki prowadzone przez jednostki samorządowe** – wójt/burmistrz/prezydent/zarząd powiatu
- **Państwowe szkoły artystyczne** – minister kultury
- **Państwowe szkoły rolnicze** – minister rolnictwa
- **Instytucje niepubliczne** – zgodnie z KRS



5 kroków wnioskodawcy

Zapoznaj się z zasadami programu Erasmus+ oraz z terminami składania wniosków
<https://erasmusplus.org.pl>

Stwórz zespół projektowy w organizacji – przeanalizujcie potrzeby
Znajdź partnerów zagranicznych do współpracy - stwórzcie wspólnie koncepcję projektu

Zarejestruj się w systemie [EU LOGIN](#)

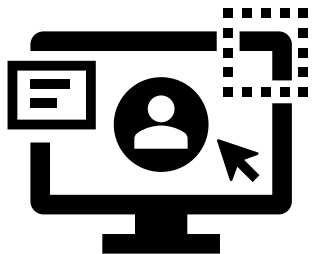
Pozyskaj numer OID dla instytucji - rejestrując ją na [platformie ORS](#)

[Wypełnij i złóż wniosek](#)

DOKUMENTY OBOWIĄZUJĄCE WNIOSKODAWCÓW:

- Zaproszenie do składania wniosków – Program Erasmus+
- Przewodnik po programie Erasmus+
- Przewodnik dla ekspertów oceniających wnioski
- formularze wniosku dla akcji 2 (KA220 – Partnerstwa współpracy lub KA210 – Partnerstwa na małą skalę)
- Przewodnik: Wskazówki dla wnioskodawców akcji 2 w zakresie planowania budżetu ryczałtowego w projektach w zakresie współpracy





Narodowa Agencja Programu Erasmus+ i Europejskiego Korpusu Solidarności

Akcja 2. Partnerstwa w zakresie współpracy

PUBLIKACJE w czytelni FRSE m.in. „[Partnerstwa w Erasmusie](#)”

[Go international - A practical guide for the internationalisation of schools, VET and adult education providers.](#)

Zapraszamy na konsultacje indywidualne w lutym



Erasmus+
Zmienia życie, otwiera umysły

Edukacja szkolna

OCENA WNIOSKÓW I PRYZNAWANIE DOFINANSOWANIA



Erasmus+
Zmienia życie, otwiera umysły

Edukacja szkolna

PROCES OCENY

- Oddzielne listy rankingowe KA220 oraz KA210
- Eksperti oceniają po kilka wniosków, aby móc porównać ich jakość i efektywność finansową
- Nie ma możliwości obniżenia kwoty dofinansowania. Projekty nieefektywne finansowo zostaną ocenione negatywnie
- Ocena formalna, sprawdzenie wielokrotnego złożenia, sprawdzenie ryzyka podwójnego finansowania
- Ocena jakościowa: 1 - 2 ekspertów w zależności od kwoty dofinansowania
- Komitet Ewaluacyjny i Decyzja Selekcyjna



WYBRANE ZASADY REALIZACJI PROJEKTU

- ✓ Zasada dofinansowania (co-financing)
- ✓ Zasada braku zysków (no-profit)
- ✓ Dofinansowanie wypłacane jest, co do zasady, w formie zaliczki w wysokości max. 80% wartości, również w ratach, jeśli dotyczy;
- ✓ Pozostałe 20% jest wypłacane po rozliczeniu projektu, jeśli wynika to z rozliczenia;
- ✓ Przelewy z NA będą dokonane w walucie EUR.
- ✓ Sprawozdanie finansowe będzie przedstawiane w walucie EUR.
- ✓ Rachunki bankowe koordynatora mogą być prowadzone w EUR lub PLN.



ZABEZPIECZENIE FINANSOWE REALIZACJI UMOWY

- Organizacje niepubliczne wnoszące o granty wartości powyżej 60 000 EUR podlegają procedurze badania finansowego i mogą uzyskać zabezpieczenie w formie weksla in blanco;
- Osoby fizyczne i spółki cywilne otrzymują zabezpieczenie finansowe realizacji umowy w postaci weksla in blanco;

Koszty uprawnione

- zostały poniesione w okresie realizacji projektu;
- zostały wyszczególnione w szacowanym budżecie działania (określony w załączniku II do umowy na podstawie wniosku);
- zostały poniesione w związku z działaniem, jak opisano w załączniku II, i są konieczne do jego realizacji;
- są możliwe do zidentyfikowania i sprawdzenia, (są ujęte w księgach rachunkowych beneficjenta i określane zgodnie ze standardami rachunkowości obowiązującymi w prawie krajowym oraz zgodnie ze zwyczajową praktyką księgowania kosztów u beneficjenta);
- spełniają wymogi ustanowione w obowiązujących przepisach podatkowych i socjalnych;
- są racjonalne, uzasadnione i zgodne z zasadą należytego zarządzania finansami, w szczególności jeśli chodzi o oszczędność i wydajność.

Koszty nieuprawnione

- straty wynikające z różnic kursowych;
- koszty zadeklarowane w ramach innego działania, na które udzielono dotacji z UE;
- nadmierne lub nieuzasadnione wydatki;
- wkłady niepieniężne od osób trzecich;
- w przypadku wynajmowania lub leasingu sprzętu koszty każdej opcji wykupu na koniec okresu leasingu lub najmu;
- koszty otwarcia i prowadzenia rachunków bankowych (w tym koszty przelewów z lub do agencji narodowej pobierane przez bank beneficjenta);
- VAT, jeżeli podlega zwrotowi na mocy mających zastosowanie przepisów krajowych dotyczących VAT.

OCHRONA DANYCH OSOBOWYCH

Jeśli zdecydują się Państwo składać wniosek o dofinansowanie, to Państwa dane będą przetwarzane tak, jak opisano w [Informacji dotyczącej prywatności](#)

The screenshot shows the top navigation bar of the website. On the left, there is a blue sidebar with the European Commission logo and the text 'Komisja Europejska' and 'Erasmus+ and European Solidarity Corps'. Below this are menu items: 'HOME', 'ORGANISATIONS', 'OPPORTUNITIES', and 'PROJECTS'. The main header is dark blue with a yellow 'x' icon, the text 'Home > Informacja dotycząca prywatności', and a user profile icon with the text 'Zarejestruj lub zaloguj'. The main content area has a white background with the title 'Informacja dotycząca prywatności' and the subtitle 'Działania zdecentralizowane w ramach programu Erasmus+ i Europejskiego Korpusu Solidarności, którymi zarządzają agencje narodowe'. Below this, it states 'Administrator danych: Dyrekcja Generalna ds. Edukacji, Młodzieży, Sportu i Kultury, Dział B.4 ds. Koordynacji Programu Erasmus+'. At the bottom left of the content area, it says 'Wersja: 2022/02/07'. There is also a small 'PL' language selector icon in the top right corner.

Home > Informacja dotycząca prywatności

Zarejestruj lub zaloguj

Informacja dotycząca prywatności

Działania zdecentralizowane w ramach programu Erasmus+ i Europejskiego Korpusu Solidarności, którymi zarządzają agencje narodowe

Administrator danych: Dyrekcja Generalna ds. Edukacji, Młodzieży, Sportu i Kultury, Dział B.4 ds. Koordynacji Programu Erasmus+

Wersja: 2022/02/07

OCHRONA DANYCH OSOBOWYCH

- Beneficjenci, którzy otrzymają dofinansowanie, będą w toku projektu przetwarzać dane osobowe.
- Beneficjenci powinni stosować przepisy o ochronie danych osobowych.
- Wytyczne na ten temat znajdą Państwo na [stronie www Erasmusa](#)



inicjacja Programu Erasmus+ i Europejskiego Korpusu Solidarności

DZIAŁANIA „JEAN MONNET” SKIEROWANE DO SZKÓŁ

FAKTE

**Learning EU
starts here**

Apply for
funding now

**EU is about your pupils
get them involved!**

Higher education
Youth
School education
Adult learning
Sport
Vocational education and training

Erasmus+
Enriching lives, opening minds.

Jean Monnet

Cel ogólny: umożliwienie w szkołach lepszego zrozumienia Unii Europejskiej, jej wartości i funkcjonowania

w przypadku nauczycieli: umożliwienie rozwoju zawodowego w kwestiach związanych z wiedzą o UE

Dla uczniów: nauczanie o celach i funkcjonowaniu UE, promujące postawę aktywnego obywatelstwa



Erasmus+
Zmienia życie, otwiera umysły

Edukacja szkolna



gramu Erasmus+ i Europejskiego Korpusu Solidarności

JEAN MONNET INICJATYWY DOTYCZĄCE ZDOBYWANIA WIEDZY O UE

Kto może złożyć wniosek?

- 1 szkoła lub instytucja kształcenia i szkolenia zawodowego (ISCED 1-4);

Okres trwania:

- 36 miesięcy / 241 godzin dydaktycznych)

Max: € 31.000

Cele:

Inicjatywa dotycząca zdobywania wiedzy o UE „Jean Monnet” jest kierowana w szczególności do szkół oraz instytucji kształcenia i szkolenia zawodowego (VET) (ISCED-1-4).



Zmienia życie, otwiera umysły

Erasmus+ (Erasmus) szkoła



KALENDARZ

- *Termin składania wniosków:
12 lutego 2025 godz. 17.00*
- *[Link](#) to Przewodnika po programie Erasmus+*
- *Broszura [Działania „Jean Monnet” - Publications Office of the EU](#) (europa.eu)*





European Language Label

Europejski znak innowacyjności w dziedzinie nauczania i uczenia się języków obcych

Cele konkursu ELL

- Rozwijanie interkulturowych i komunikacyjnych kompetencji językowych osób uczących się;
- Motywowanie do nauki języków obcych;
- Doskonalenie zawodowe nauczycieli języków;
- Promowanie wielo- i różnojęzyczności Europy.

Priorytety konkursu ELL na rok 2025

- Nauczanie języków obcych w szkolnictwie zawodowym;
- Nauczanie języków obcych innych niż j. angielski;
- AI jako wsparcie nauczycieli j. obcych w podnoszeniu poziomu kształcenia językowego;
- Projekty promujące naukę języków regionalnych i mniejszości kulturowych.

Więcej informacji na: www.ell.org.pl



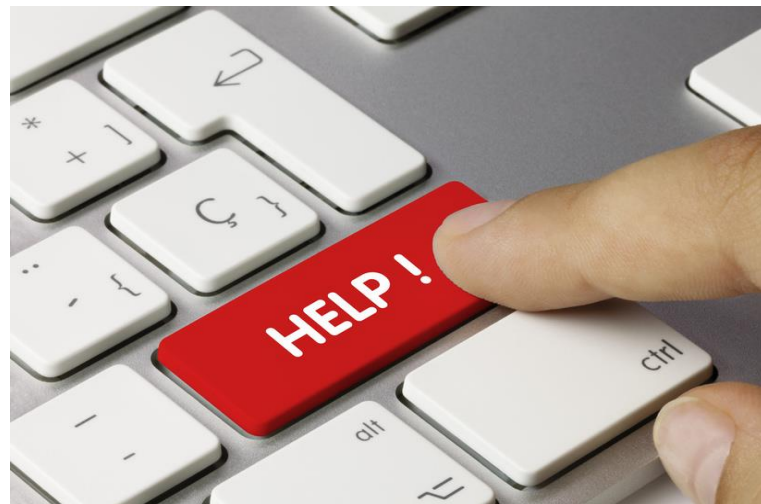
Erasmus+
Zmienia życie, otwiera umysły

Edukacja szkolna

ERASMUS+ EDUKACJA SZKOLNA Akcja 1 i Akcja 2

<https://erasmusplus.org.pl/kontakt>

se@erasmusplus.org.pl



Erasmus+
Zmienia życie, otwiera umysły

Edukacja szkolna