

EPALE

Elektroniczna platforma
na rzecz uczenia się
dorosłych w Europie



**Współfinansowane przez
Unię Europejską**

EPALE - Elektroniczna platforma na rzecz uczenia się dorosłych w Europie

- Strona główna
- Zapoznaj się
- Współpracuj
- Ucz się
- Moja społeczność
- O EPALE

Help & FAQ

Tematy EPALE 2025

Kształtowanie przyszłości edukacji dorosłych.

Małgorzata Dybala

Read more >

Funded by the European Union

Erasmus+
Enriching lives, opening minds.



Tematy roku
2025 EPALE

Kształtowanie przyszłości
edukacji

© European Union 2025

1 of 6

EPALE
Thematic
Focuses
2025

EPALE
Newscast

Erasmus+
for Adult Education

Erasmus+
Enriching lives, opening minds.

EPALE
Community
Storybook
2024

Dołącz
Mamy 159544 użytkowników

Join our community



Sluchacze

Beneficjenci, którzy zdobywają wiedzę dzięki lekcjom, kursom, ćwiczeniom praktycznym i inne metodom

[Barier w uczeniu się](#) →

[Równość](#) →

[Wolontariat](#) →

[Dobrostan](#) →

[Młodzi dorośli](#) →

[Włączenie cyfrowe](#) →

[Imigranci](#) →

[Osoby niepełnosprawne](#) →

[Osoby starsze](#) →

[Włączenie społeczne](#) →



Środowiska uczenia się

Praca edukatorów i trenerów dorosłych – nauka online i offline, konteksty oraz środowiska kulturowe.

[Uczenie się na potrzeby lokalne](#) →

[Przestrzenie społecznościowe](#) →

[edukacja kryzysowa](#) →

[Ukraina](#) →

[Technologie w edukacji](#) →

[Uczenie się w zakładach karmych](#) →

[Uczenie się pozaformalne i nieformalne](#) →

[Szkoły drugiej szansy](#) →

[Uczenie się w miejscu pracy](#) →



Umiejętności

Zdolność do robienia czegoś prawidłowo w określonej dziedzinie, wynikająca z posiadanej wiedzy, praktyki i predyspozycji.

[Umiejętności podstawowe](#) →

[Kreatywność](#) →

[Różnorodność kulturowa](#) →

[Edukacja medialna](#) →

[Uczestnictwo](#) →

[Umiejętności cyfrowe](#) →

[Kultura](#) →

[Przedsiębiorczość i zatrudnienie](#) →

[Świadomość finansowa](#) →

[Kompetencje zdrowotne](#) →

[Języki](#) →

[Zrównoważony rozwój](#) →



Polityki

Ramy, finansowanie i plany obejmujące wspólne cele i procedury w dziedzinie edukacji dorosłych

[Erasmus+](#) →

[Indywidualne konta edukacyjne](#) →

[Mikropoświadczenia](#) →

[Policy and funding](#) →

[Dobre praktyki](#) →

[Europejski Rok Umiejętności](#) →



Jakość

Poziom kompetencji lub standardów osiągnięty dzięki działaniom edukacyjnym, materiałom lub programom

[Uczenie się przez całe życie](#) →

[Podnoszenie kwalifikacji i przekwalifikowanie](#) →

[Doradztwo i wsparcie zawodowe](#) →

[Zapewnienie jakości](#) →

[Metody nauczania](#) →

[Walidacja i uznanie](#) →



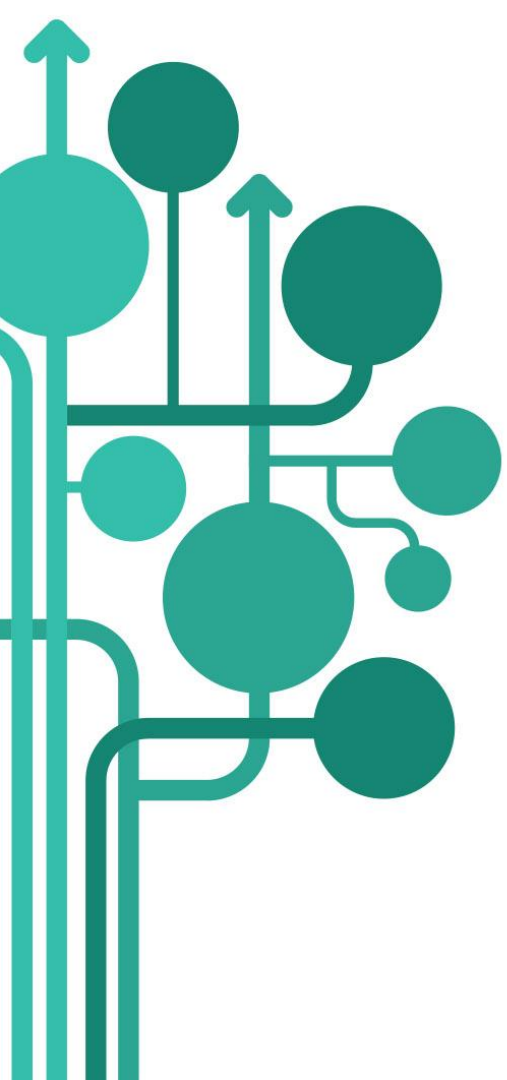
Jakie tematy znajdziesz na EPALe?

Sprawdź zestawienie stron tematycznych EPALe

wona Buks

[Read more >](#)

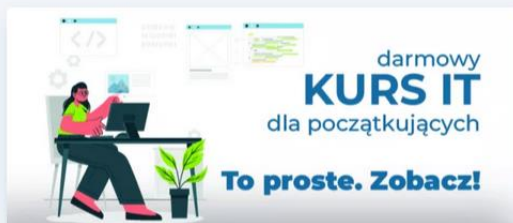




Co można znaleźć na EPALE?

www.epale.ec.europa.eu/pl

Najnowsze aktualizacje



Dofinansowane przez
Unię Europejską



Narodowe Centrum
Poprawy
Jakości

INBVA



INPRO

Aktualności | 21. Styczeń 2025

Poznaj kurs e-learningowy rozwijający kompetencje IT!

Projekt „Kompetencje przyszłości – jak przygotować specjalistów do rynku pracy, który nadejdzie”...



Joanna Żebura



Blog | 20. Styczeń 2025

Przestrzeń edukacji dostępna dla każdego – dostępne dojście do budynku

Dostępność przestrzeni edukacyjnych to klucz do inkluzyjności. Artykuł omawia wymagania dla dojść do...



Agnieszka Piórkowska



Blog | 20. Styczeń 2025

Pewnego razu w projekcie...

Przykład, jak można realizować zajęcia lokalne w projekcie międzynarodowym.



Basia Kaszukur-Niechwiej



Aktualności

[Pokaż wszystkie wiadomości >](#)



Najnowsze wpisy na blogach

[Pokaż wszystkie wpisy na blogach >](#)



Najnowsze materiały

[Pokaż wszystkie zasoby >](#)





Current Events

[Browse all events >](#)

EPALE - Elektroniczna platforma na rzecz uczenia się dorosłych w Europie

[Strona główna](#) [Zapoznaj się](#) [Współpracuj](#) [Ucz się](#) [Moja społeczność](#) [O EPALE](#) [Help & FAQ](#)

-  **Wyszukiwarka partnerów**
Znajdź partnerów do projektów krajowych i europejskich
-  **Spółeczność praktyków VET**
Bądź w kontakcie z aktywną społecznością VET

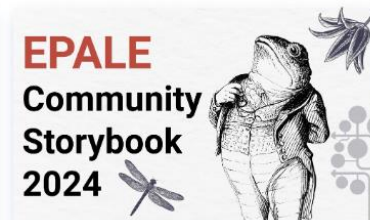
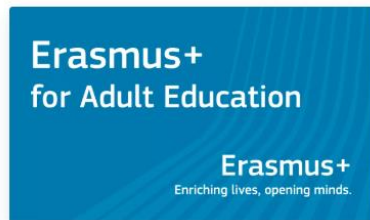
-  **Groups**
Join groups cooper...
-  **Dyskusje**
Podziel się swoimi pomysłami i dobrymi praktykami

-  **Przestrzeń Erasmus+**
Stwórz własną przestrzeń Erasmus+ dla mobilności i projektów
-  **Organizacje**
Szukaj organizacji z całej Europy

Polecamy najczęściej czytane teksty z 2024 roku.

Iwona Buks

[Read more >](#)



Społeczność praktyków VET



- interaktywna przestrzeń dla trenerów, edukatorów, tutorów, nauczycieli
- społeczność międzynarodowa
- możliwości współpracy oraz wymiany dobrych praktyk i pomysłów
- dostęp do aktualnych informacji nt. polityki europejskiej w zakresie VET
- grupa oparta na pracy Cedefop European Community of Learning Providers, grupy utworzonej we współpracy z DG EMPL oraz grupy eksperckiej Platform of European Associations of VET Providers

Wyszukiwarka partnerów

Widok Wersje Tłumaczenia

EPALE > Współpracuj > Wyszukiwarka partnerów

Wyszukiwarka partnerów

Dziel się pomysłami i korzystaj z możliwości nawiązywania szerszych kontaktów z osobami lub organizacjami poprzez wyszukiwarkę partnerów EPAL.

[Zobacz więcej →](#)



Zarejestruj organizację

Wszystkie organizacje muszą być zarejestrowane w bazie partnerów EPAL przed wypełnieniem tego formularza. Możesz zarejestrować swoją organizację tutaj.

[Dodaj organizację →](#)



Zamieść ogłoszenie o poszukiwaniu partnera

Możesz zamieścić ogłoszenie opisujące, jakich partnerów szukasz.

[Zamieść ogłoszenie →](#)



Przeszukaj ogłoszenia o poszukiwaniu partnerów

Możesz użyć wyszukiwarki, aby zapoznać się z ogłoszeniami Innych organizacji.

[Szukaj ogłoszeń →](#)

Filtruj

Organizacje poszukujące partnerów w moim kraju


Prosimy wybrać

Typ ogłoszenia

Prosimy wybrać

Rodzaj działania

Prosimy wybrać

 Można wybrać kilka kryteriów

Wyświetl posty organizacji z tego kraju

Prosimy wybrać

Typ organizacji

Prosimy wybrać

Only posts by accredited organisations

Ważne od

Prosimy wybrać

Akredytowani koordynatorzy programu Erasmus+ poszukujący nowych członków konsorcjum

Prosimy wybrać

Seeking Partners for KA220 Project Proposal Submission - Collaboration Opportunity

Europa 

Erasmus+ Cooperation partnership (Key Action 2)

AI-Enhanced Social Economy Learning Hubs

Rozpoczęta przez Litsa Plataniti | Opublikowana 15 hours temu

Partners for integration of vulnerable groups (migrants/women) in the AGRICULTURE

Hiszpania 

Erasmus+ Cooperation partnership (Key Action 2)

Upskilling in agriculture

Rozpoczęta przez David Calvo Monedero  | Opublikowana 20 hours temu

(k2) Let's collaborate to make the Social and Solidarity Economy (ESS) a driving force for the social and professional inclusion of young adults.

Francja 

Erasmus+ Cooperation partnership (Key Action 2)

The Galilée Association is seeking European partners (KA2) to engage in the exchange of practices and collaborations aimed at creating innovative pedagogical and methodological tools (training programs, workshops, games, etc.) inspired by the values and practices of the social and solidarity economy.

Rozpoczęta przez Blandine Brillouet | Opublikowana 1 day temu

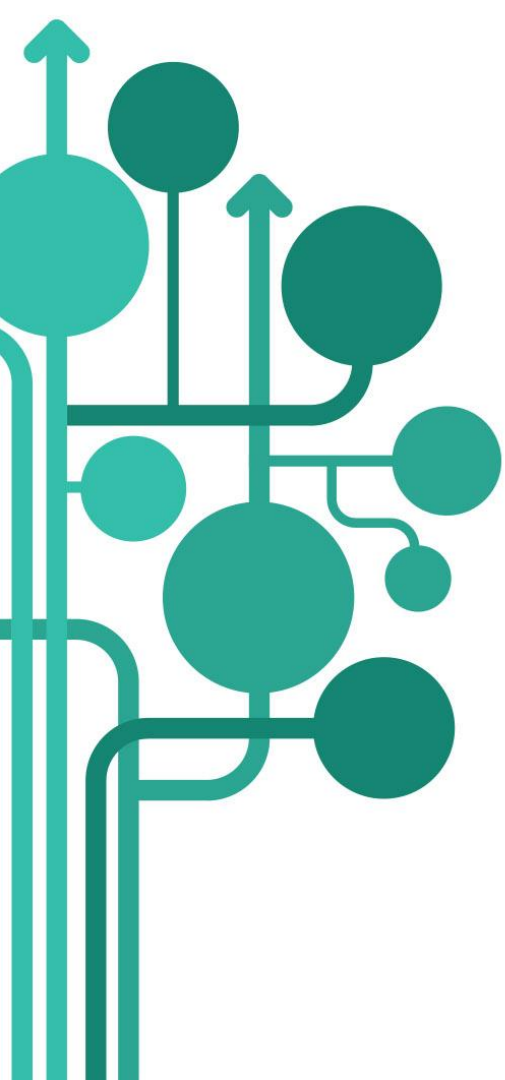
Your Game Expert Partner in Greece

Grecja 






Erasmus+ Cooperation partnership (Key Action 2)






Partner with Dracon Rules Design Studio in Greece for Erasmus+ KA1 and KA2 projects. Expertise in gamified learning, inclusion, and innovative educational tools.

Rozpoczęta przez Cristina Morar | Opublikowana 1 day temu



Jak korzystać z EPALÉ na
różnych etapach realizacji
projektu?

<p>Etap projektu</p> <p>Sekcja na EPALE</p>	<p>01 Przygotowanie</p>	<p>02 Wniosek</p>	<p>03 Wdrożenie</p>	<p>04 Upowszechnianie i ewaluacja</p>
 <p>Aktualności</p>	<p>Zapoznaj się z aktualnymi tematami i informacjami</p>	<p>Znajdź informacje o składaniu wniosków, terminach i wydarzeniach towarzyszących</p>	<p>Poinformuj innych o rozpoczęciu i celach projektu</p>	<p>Podziel się rezultatami projektu</p>
 <p>Blog</p>	<p>Przeczytaj opisy projektów i raporty z ich realizacji</p>		<p>Podziel się doświadczeniami z projektu we wpisach na blogu</p>	<p>Podsumuj wyniki projektu i doświadczenia</p>
 <p>Materiały</p>	<p>Znajdź przydatne materiały</p>	<p>Znajdź materiały pomocne przy pisaniu wniosku</p>	<p>Dziel się rezultatami na każdym etapie projektu</p>	<p>Zamieść swoje materiały - uzyskaj trwałość rezultatów</p>
 <p>Polityki EU</p>	<p>Dowiedz się o europejskiej polityce uczenia się dorosłych</p>			
 <p>Kalendarz</p>	<p>Znajdź wydarzenia i weź w nich udział</p>	<p>Skorzystaj ze wsparcia i szkoleń</p>	<p>Promuj własne wydarzenia</p>	<p>Promuj działania upowszechniające rezultaty</p>

	Grupy dyskusyjne	Wymieniaj pomysły i kontaktuj się z osobami o podobnych poglądach		Dyskutuj o nowościach, pomysłach w swoich obszarach zainteresowań	
	Zamknięte grupy dyskusyjne		Przygotuj wniosek wspólnie z partnerami	Używaj zamkniętych grup do zarządzania projektami i udostępniania dokumentów	Zaplanuj wspólnie z partnerami wdrożenie i upowszechnianie rezultatów
	Baza partnerów	Znajdź partnerów do projektu			Znajdź partnerów do kolejnych projektów
	Dyskusje online	Daj się poznać - dyskutuj na aktualne tematy		Podziel się swoją wiedzą	Prezentuj i upowszechniaj projekt i jego rezultaty
	EPALE - Facebook i LinkedIn	Zawsze bądź na bieżąco	Dowiedz się pierwszy o konkursach wniosków i spotkaniach informacyjnych	Docieraj do większej liczby użytkowników, aktywnie działając w mediach społecznościowych	Do upowszechniania używaj mediów społecznościowych EPALE



Wykorzystaj dostępną wiedzę



Nawiąż kontakt z największą europejską społecznością edukacji dorosłych



Uzupełnij profil i zwiększ swoją widoczność

Erasmus+

EU programme for education, training, youth and sport

- Home
- About Erasmus+
- Opportunities
- Programme Guide
- Resources and tools
- What's new?
- Projects

You are here: Erasmus+ / Projects

Erasmus+ project results

Presenting the details and outcomes of projects funded under the Erasmus+ programme.

Search for Erasmus+ funded projects

Projects that inform, transform and inspire

Use this platform to search for Erasmus+ projects in your field, explore projects with exceptional outcomes and stories, and find inspiration for your own projects.



EPALE - Elektroniczna platforma na rzecz uczenia się dorosłych w Europie

- Strona główna
- Zapoznaj się
- Współpracuj
- Ucz się
- Moja społeczność
- O EPALE

Skontaktuj się z zespołem EPALE

Chcesz zapytać o EPALE? Nie wiesz, jak publikować na platformie? Chcesz skonsultować swój artykuł? Napisz lub zadzwoń do nas!

Iwona Buks



3 of 5



Wydarzenia



Blog | 16 Wrzesień 2024

„O czym my w ogóle rozmawiamy?”. Czyli nowości w modelu dynamiki grupowej Skala Współpracy



Aktualności | 13 Wrzesień 2024

Szkoły treningowe pod lupą EPALE



ZASOB | 13 Wrzesień 2024

Droga do zrównoważonej eko-przyszłości



Projekt Womenin: Wzmacnianie pozycji przedsiębiorczyń w Europie

Zapraszamy do zapoznania się z naszą inicjatywą Erasmus+ mającą na celu wzmocnienie pozycji przedsiębiorczyń w Europie.



ok. 5 minut czytania – polub, linkuj, komentuj!

Pomysł stworzenia projektu Womenin narodził się w wyniku wnikliwej obserwacji rynków przedsiębiorczości w różnych krajach europejskich, a także międzynarodowego krajobrazu gospodarczego. Niezależnie od obszaru, na którym się koncentrowaliśmy, za każdym razem obserwowaliśmy ten sam schemat - z powodu licznych wyzwań, trudności i problemów, kobiety nie mogły cieszyć się takimi samymi możliwościami założenia i prowadzenia działalności gospodarczej, zasobami i sieciami kontaktów, jak mężczyźni. Silna potrzeba zmiany tej sytuacji, wzmocnienia pozycji kobiet na ich drodze do spełnienia zawodowego oraz stworzenia sprawiedliwego, uczciwego środowiska przedsiębiorczości, w którym każdy, bez względu na płeć, ma taką samą szansę na odniesienie sukcesu w biznesie, leży u podstaw projektu Womenin.



Zważywszy, że projekt rozpoczął się w grudniu 2022 r. i obecnie znajduje się w końcowej fazie rozwoju, chcielibyśmy podzielić się z Wami krótkim podsumowaniem tej ekscytującej podróży. Jak wspomniano powyżej, głównym celem projektu „Womenin: promowanie przedsiębiorczego i międzynarodowego sposobu myślenia kobiet” jest wzmocnienie pozycji przedsiębiorczyń, a także kobiet, które planują wkroczyć na ścieżkę przedsiębiorczości, poprzez zapewnienie wartościowych, wysokiej jakości i specjalnie dostosowanych rozwiązań edukacyjnych oraz możliwości nawiązywania kontaktów. Aby wykorzystać cały potencjał opracowanych rezultatów, jedną z głównych grup docelowych projektu są trenerzy kształcenia zawodowego. Dzięki wyposażeniu ich w

this section will be hidden from view, allowing you to focus on other parts of the page. Click again to reveal the content.

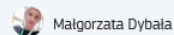
Want to write a blog post ?

Nie wahaj się!
Kliknij poniższy link i opublikuj nowy artykuł!

[Dodaj nowy wpis](#)



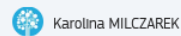
Najnowsze dyskusje



Zrównoważony rozwój i uczenie się dorosłych: co dalej z zielonymi umiejętnościami?

Dołącz do nas, aby zastanowić się nad zielonymi umiejętnościami jako sposobem radzenia sobie ze złożonymi, wzajemnie powiązаныmi kwestiami, takimi jak zmiany klimatu i wyzwania środowiskowe.

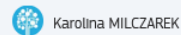
[Więcej →](#)



Świadomość finansowa w czasach kryzysu

Dołącz do naszych ekspertów, żeby poznać świat polityki finansowej i jej społecznych skutków.

[Więcej →](#)



Wspieranie podstawowych umiejętności w Europejskim Roku Umiejętności

Investowanie w umiejętności podstawowe w ramach Europejskiego Roku Umiejętności jest nieuniknione, aby zapewnić osiągnięcie jego celów.

[Więcej →](#)



Współpraca i integracja wiedzy i praktyk z różnych obszarów. Jak: zostać specjalistą ESG?

Skuteczne zarządzanie kwestiami ESG wymaga interdyscyplinarnego podejścia.



Urszula Jóźwiak

ESG obejmuje szereg **czynników, które wpływają na działalność organizacji i jej oddziaływanie na otoczenie**, w tym aspekty środowiskowe (np. emisje gazów cieplarnianych, gospodarowanie zasobami naturalnymi), społeczne (np. prawa pracownicze, bezpieczeństwo i zdrowie pracowników, relacje z lokalnymi społecznościami) oraz zarządcze (np. struktura zarządzania, transparentność, etyka). Skuteczne zarządzanie kwestiami ESG – począwszy od budowania i wdrażania strategii, przez operacyjne zarządzanie i koordynację działań w tym obszarze, aż po monitoring wyników i raportowanie – wymaga interdyscyplinarnego podejścia.

Absolwenci ochrony środowiska mogą dostarczać ekspertyzę dotyczącą działań proekologicznych, inżynierowie mogą opracowywać rozwiązania technologiczne, prawnicy zapewnzać zgodność z przepisami, a eksperci ds. zasobów ludzkich zajmować się wdrażaniem polityki społecznej w organizacjach.



collapsed this section will be hidden from view, allowing you to focus on other parts of the page. Click again to reveal the content.

Inna wersja językowa?

This content may also be available in other languages. Please select one below

Switch Language

Polski

Deutsch

English

Want to write a blog post ?

Nie wahaj się!

Kliknij poniższy link i opublikuj nowy artykuł!

[Dodaj nowy wpis](#)



Najnowsze dyskusje



Małgorzata Dybała

Zrównoważony rozwój i uczenie się dorosłych: co dalej z zielonymi umiejętnościami?

Dolącz do nas, aby zastanowić się nad zielonymi umiejętnościami jako sposobem radzenia sobie ze złożonymi, wzajemnie powiązаныmi kwestiami, takimi jak zmiany klimatu i wyzwania środowiskowe.

[Więcej](#) →



Karolina MILCZAREK

DigiFreelancer – podręcznik stworzenia modelu niezależnego inkubatora



Michał Zak



W dzisiejszym dynamicznie zmieniającym się świecie pracy, coraz więcej osób decyduje się na karierę freelancera. W odpowiedzi na rosnące zapotrzebowanie na umiejętności cyfrowe i elastyczne formy zatrudnienia, powstał projekt DigiFreelancer. Projekt ten, realizowany w ramach programu Erasmus+, ma na celu wspieranie i rozwijanie kompetencji freelancerów w Europie.

Czym jest DigiFreelancer?

DigiFreelancer to inicjatywa mająca na celu dostarczenie niezbędnych narzędzi i wiedzy dla osób pracujących jako freelancerzy w środowisku cyfrowym. Projekt skupia się na edukacji i wsparciu, oferując różnorodne zasoby, które pomagają freelancerom w rozwijaniu ich kariery.

Podręcznik tworzenia modelu Inkubatora freelancerów

Jednym z kluczowych elementów projektu jest **Podręcznik DigiFreelancer**, który jest do-

To kompleksowe źródło wiedzy dla osób rozpoczynających lub rozwijających karierę jako i

- **Analiza umiejętności przedsiębiorczych freelancerów:** Rozdział ten skupia
- **Analiza Inkubatora:** Omawia koncepcję Inkubatorów przedsiębiorczości, poró
- **Najlepsze praktyki szkoleń:** Prezentuje skuteczne metody szkoleniowe z róż
- **Model biznesowy dla Inkubatora freelancerów:** Przedstawia szczegółową i
- **Kluczowi partnerzy, działania i zasoby:** Omawia strategiczne aspekty prow
- **Relacje z klientami i kanały komunikacji:** Skupia się na budowaniu i utrzym
- **Struktura kosztów i źródła przychodów:** Analizuje finansowe aspekty pracy

Korzyści z uczestnictwa w projekcie

Uczestnictwo w projekcie DigiFreelancer niesie ze sobą wiele korzyści. Przede wszystkim, projekt umożliwia nawiązywanie kontaktów z innymi freelancerami oraz ekspertami z bra

Współczesny rynek pracy wymaga elastyczności i gotowości do ciągłego uczenia się, a Dii zakresie, koniecznie zapoznaj się z Podręcznikiem oraz projektem DigiFreelancer.

Strona **www:** <https://digifreelancer.erasmus.site/pl/>

Resource Details



Podręcznik tworzenia modelu
inkubatora freelancerów

Typ zasobów	Otwarte zasoby edukacyjne
Data publikacji	wt., 07/30/2024 - 12:00
Język dokumentu	Polski
Resource link	strona www
Attachments	DIGIFreelancer_HANDBOOK_PL.pdf

👍 (1)

EPALE Polska - Elektroniczna platforma na rzecz uczenia się dorosłych
13 lutego o 07:49

EPALE poleca! 😊
Konferencja na temat rozwijania umiejętności energetycznych wśród młodych
📅 21 marca 2024 r.
📍 Polska Akademia Umiejętności w Krakowie



EPALE.EC.EUROPA.EU

Zaproszenie na konferencję młodych dorosłych - EP

EPALE EPAL - Adult Learning in Europe
4,583 followers
3h

Do you believe that #networking is not for you? Do you think large organisations only?

If you're asking yourself these questions, read this article and #Erasmusplus project "FIRST Network"

#AdultEducation #AdultLearning



EPALE Polska - Elektroniczna platforma na rzecz uczenia się dorosłych
16 sierpnia 2024

Realizacja projektu w programie Erasmus+ Edukacja dorosłych to doświadczenie pełne nie tylko niezapomnianych wspomnień oraz inspiracji, ale także... wyzwania. 😊 Chcesz dowiedzieć się, jak przejść przez ten proces z sukcesem i bez stresu? 🙌

Poznaj sprawdzone porady laureatki konkursu EPAL „Sposób na Erasmusa+!” 🏆👏

Link w komentarzu 📌



sposobów na udany projekt

YOU CAN DO IT

EPALE Polska - Elektroniczna platforma na rzecz uczenia się dorosłych
16 grudnia 2024

Inspirujące projekty, ciekawe pomysły i nieoczywiste rozwiązania – Edukacja dorosłych w programie Erasmus+ 😊

- 📌 Katarzyna Żak-Caplot, Rutyna albo randka w ciemno. Czy projektowy partner idealny w ogóle istnieje? <https://tiny.pl/j18n80fc>
- 📌 Jolanta Ratyńska, Włączenie cyfrowe seniorów – klucz do aktywnego starzenia się <https://tiny.pl/709krhv0>
- 📌 Marta Łoboda, EkoLOGIKA – kształtowanie umiejętności podstawowych osób dorosłych wykluczonych społecznie https://tiny.pl/4m_hjbcn
- 📌 Anna Jarzębska, Kreatywna edukacja cyfrowa seniorów https://tiny.pl/q1_8cj39
- 📌 Magdalena Czarnocka-Kapturek, System szkoleniowy Emoseniors <https://tiny.pl/84k3pgk4>
- 📌 Monika Górecka-Grzywacz, Terapia przez sztukę – zestaw ćwiczeń <https://tiny.pl/bjgtgk4j>
- 📌 Katarzyna Kleczko, Kulturalne Bańki Tlenowe – jak kultura pozwala złapać oddech w stresujących czasach <https://tiny.pl/z89fmy95>

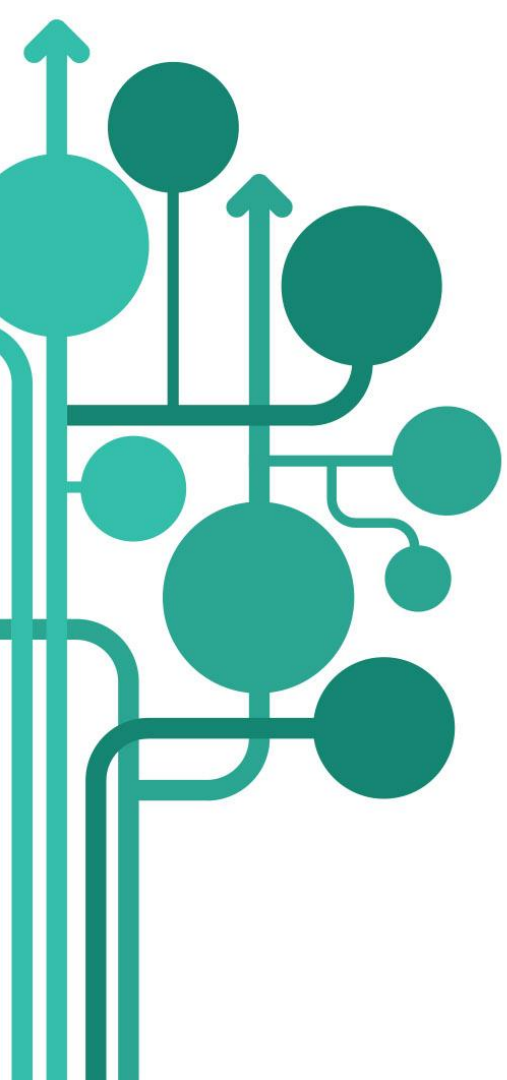


ERASMUS+
EDUKACJA DOROSŁYCH



13

1 komentarz 2 udostępnienia



Jak publikować na EPALE?

www.epale.ec.europa.eu/pl



Zaloguj Utwórz konto



EPALE - Elektroniczna platforma na rzecz uczenia się dorosłych w Europie

- Strona główna
- Zapoznaj się
- Współpracuj
- Ucz się
- Miła społeczność
- O EPALE

Skontaktuj się z zespołem EPALE

Chcesz zapytać o EPALE? Nie wiesz, jak publikować na platformie? Chcesz skontaktować się z nami? [Kliknij tutaj](#)

Iwona Buks

[Read more >](#)

Zaloguj się na EPALE

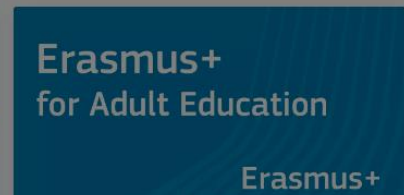
Aby zalogować się na swoje konto EPALE, wybierz jedną z poniższych opcji rejestracji:

- Dołącz do EPALE:**
Możesz szybko i łatwo zarejestrować się, aby dołączyć do społeczności, korzystając z konta EU Login, które umożliwia dostęp do wszystkich stron internetowych i platform Komisji Europejskiej za pomocą jednej nazwy użytkownika i hasła! Kliknij niebieski przycisk poniżej, aby zarejestrować się przy użyciu istniejącego konta EU Login lub utwórz nowe konto w kilku prostych krokach.
- Członkowie EPALE:**
Na razie można nadal logować się przy użyciu obecnego adresu e-mail i hasła, ale wkrótce poprosimy o przełączenie konta na nowy EU Login, aby wzmocnić bezpieczeństwo i ułatwić dostęp do innych powiązanych platform i narzędzi edukacyjnych udostępnianych przez KE.

[Zaloguj się za pomocą konta EU Login](#)

[Zaloguj się za pomocą adresu e-mail i hasła](#)

nie masz jeszcze konta na EPALE? [Zarejestruj się!](#)



My Profile

[Przegląd](#)[Newsletters](#)[Edytuj](#)[Comments](#)[Voted content](#)

[EPALE](#) > [MyEPALE](#) > [Karolina MILCZAREK](#)

Karolina MILCZAREK



Karolina MILCZAREK

external

Logged in via the EU Login SSO service.

User Details

Pracuję w Krajowym Biurze EPALE w Fundacji Rozwoju Systemu Edukacji, współtworząc polską wersję platformy EPALE. Wcześniej przez wiele lat pracowałam w Narodowej Agencji przy obsłudze projektów unijnych z zakresu niezawodowej edukacji dorosłych w ramach programów Socrates, Uczenie się przez całe życie oraz Erasmus+.

Witryna organizacji

<http://www.frse.org.pl>

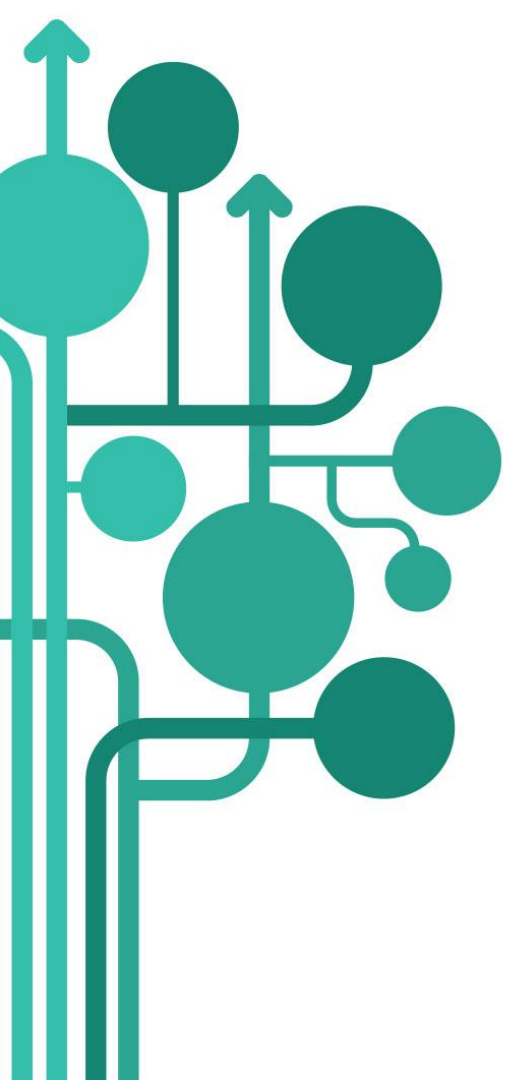
Typ organizacji

Biuro wsparcia krajowego EPALE

Zgoda na kontakt ze strony NSS

Tak

Zgoda na
kontakt
ze strony
polskiego
biura EPALE



Co więcej może
zaoferować EPALE?





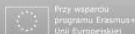
● PODCAST EPALE



Nowy cykl podcastów EPALE o edukacji dorosłych



EPALE
Polska



Przy wsparciu programu Erasmus+ Unii Europejskiej

ROZMOWA EPALE

Siła gier w szkoleniach. Jak grać, by skutecznie uczyć?

13 grudnia 2024 r, godz. 11.00



Współfinansowane przez Unię Europejską

Urszula Rudzka-Stankiewicz, Lidia Mirowska, Sławomir Łais

WEBINARIA

EPALE

Elektroniczna platforma na rzecz uczenia się dorosłych w Europie

SEMINARIUM EPALE

Społeczny wymiar edukacji dorosłych. Od teorii do innowacji



Współfinansowane przez Unię Europejską



- 19 września 2024 r.
- Hotel Mercure Toruń Centrum
- ul. J. I. Kraszewskiego 1/3
- godz. 11.00-16.15



Nagrania EPALe

Linki do nagrań z webinarów, rozmów EPALe i podcastów.

Iwona Bukis

[Read more >](#)





Krajowe Biuro EPALE służy pomocą!

- **Nie wiesz, od czego zacząć? Skontaktuj się z nami!**
Podpowiemy, jak korzystać z możliwości, jakie daje EPALE:
 - pomagamy zamieszczać artykuły i materiały na platformie,
 - poprawiamy usterki językowe i proponujemy atrakcyjne rozwiązania graficzne,
 - promujemy EPALE podczas wydarzeń organizowanych przez członków naszej społeczności,
 - tłumaczymy najciekawsze teksty na język angielski, aby docierać do nowych odbiorców,
 - wyszukujemy interesujące newsy i informujemy o nich w mediach społecznościowych,
 -
- **Spełniamy potrzeby zarejestrowanych użytkowników!**
Masz pomysł na temat? Prowadzisz ciekawy projekt? Pomożemy go wypromować w gronie edukatorów osób dorosłych!

Skontaktuj się z nami!



epale@frse.org.pl
karolina.milczarek@frse.org.pl



22 46 31 063



Krajowe Biuro EPALE, Fundacja Rozwoju Systemu Edukacji
Aleje Jerozolimskie 142A, 02-305 Warszawa

Polub nasze strony, śledź i udostępniaj posty!

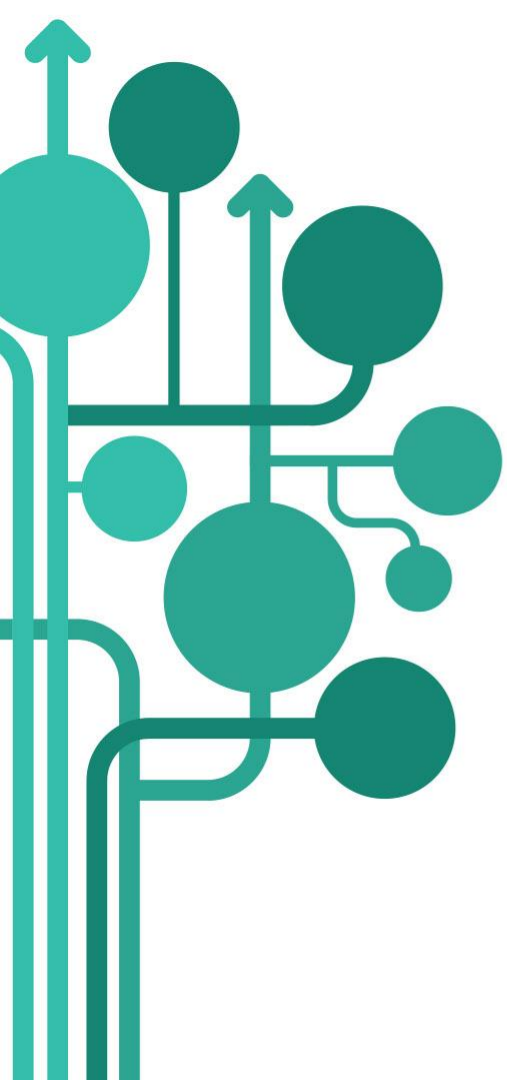


EPALE Polska



EPALE Polska

www.epale.ec.europa.eu/pl



EPALE

Polska



**Współfinansowane przez
Unię Europejską**

www.epale.ec.europa.eu/pl