



Tu zaczyna się nowe doświadczenie

Narodowa Agencja Programu Erasmus+ i Europejskiego Korpusu Solidarności



Erasmus+
Zmienia życie, otwiera umysły

Szkolnictwo wyższe

PARTNERSTWA WSPÓŁPRACY (Cooperation Partnerships) dla szkolnictwa wyższego w ramach programu Erasmus+ 2021-2027 – konkurs wniosków 2023

online, 7 lutego 2023



Erasmus+
Zmienia życie, otwiera umysły

Szkolnictwo wyższe

PROGRAM SPOTKANIA

10:00 – 12:00 – Charakterystyka i zasady finansowe

12:00 – 12:30 – Przerwa

**12:30 – 14:00 – Kryteria merytorycznej oceny wniosków i procedura
wnioskowania + wniosek**



STRUKTURA PROGRAMU ERASMUS+ dla SZKOLNICTWA WYŻSZEGO



Akcja 1 - Mobilność

- Studenci
- Pracownicy



Akcja 2 - Projekty

- Partnerstwa na rzecz współpracy
- Partnerstwa na rzecz innowacji
- Partnerstwa na rzecz doskonałości



Akcja 3 – Rozwój polityk

- Wsparcie dla reform i polityk



Jean Monnet

- Moduły
- Katedry
- Centra doskonałości
- Sieci



PRIORYTETY PROGRAMU ERASMUS+ 2021-2027



BUDŻET dla Polski w roku 2023

9 141 830 euro

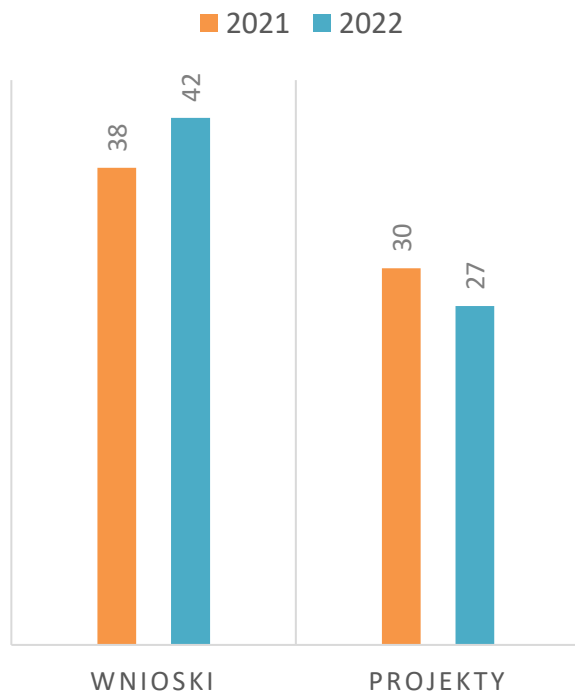


Erasmus+
Zmienia życie, otwiera umysły

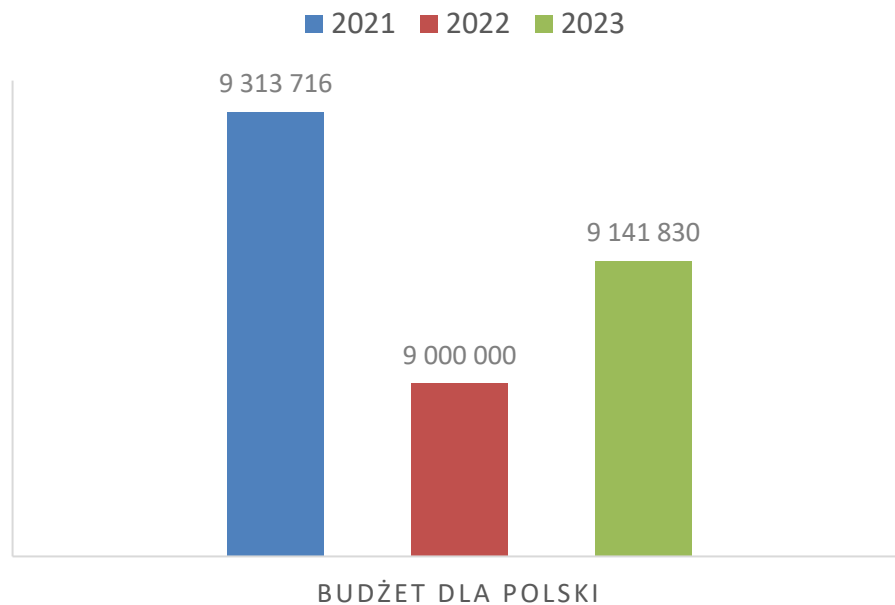
Szkolnictwo wyższe

STATYSTYKI 2021 - 2023

WNIOSKI 2021-2022



BUDŻET



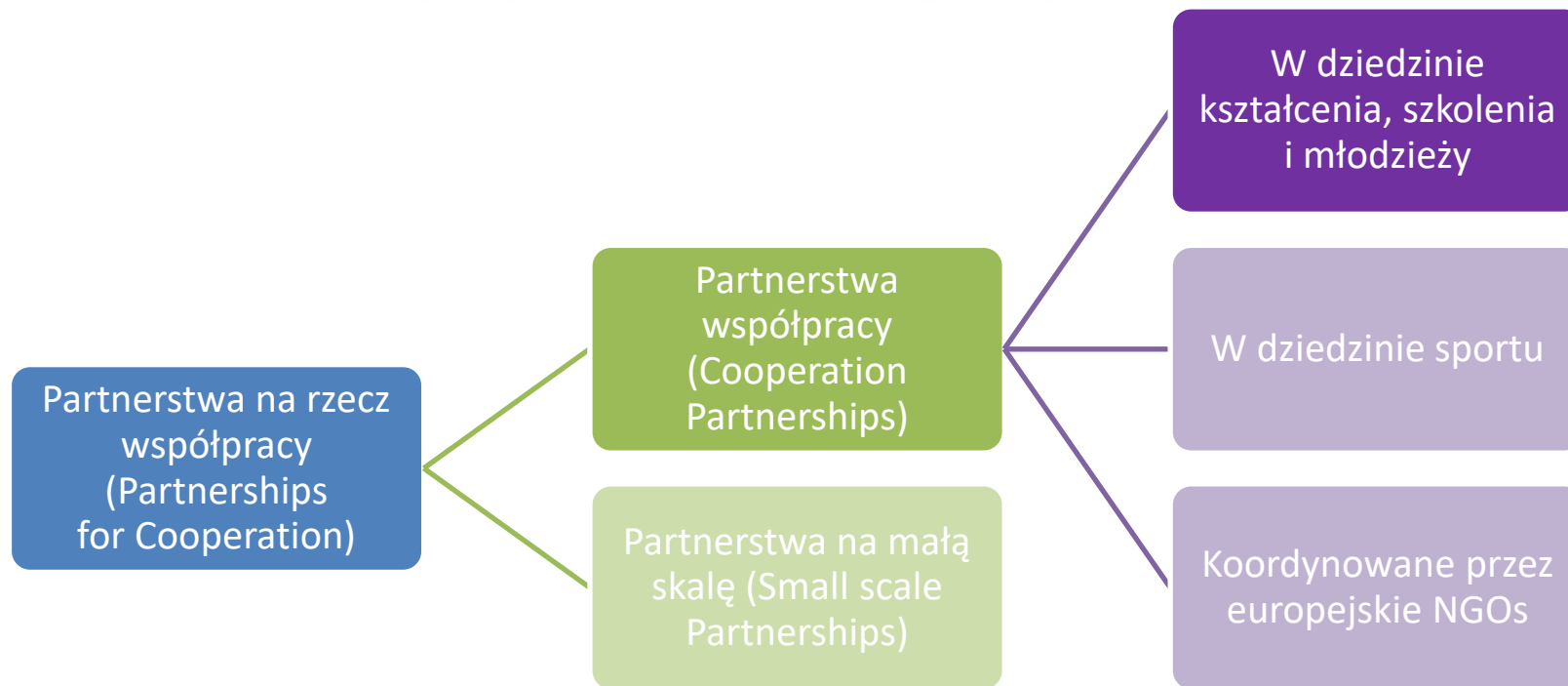
CHARAKTERYSTYKA PARTNERSTW WSPÓŁPRACY DLA SZKOLNICTWA WYŻSZEGO



Erasmus+
Zmienia życie, otwiera umysły

Szkolnictwo wyższe

Narodowa Agencja Programu Erasmus+ i Europejskiego Korpusu Solidarności



Erasmus+
Zmienia życie, otwiera umysł

Szkolnictwo wyższe

STRUKTURA – SEKTORY



Szkolnictwo wyższe – HED



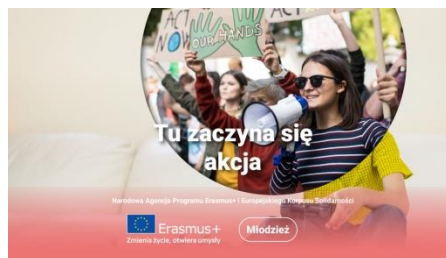
Kształcenie i szkolenia zawodowe – VET



Edukacja szkolna – SCH



Edukacja dorosłych – ADU



Młodzież - YOU



Sport



PRIORYTETY DLA SZKOLNICTWA WYŻSZEGO

Zacieśnianie współpracy między uczelniami

Innowacyjne metody uczenia się i nauczania odpowiadające na potrzeby społeczne

Rozwijanie programów STEM/STEAM i promowanie udziału kobiet na tych kierunkach

Budowanie włączających systemów szkolnictwa wyższego

Wspieranie innowacyjności i umiejętności przedsiębiorczych studentów

Rozwój cyfrowy i ekologiczny szkolnictwa wyższego

Wsparcie dla uczelni współpracujących z Ukrainą

Promowanie wysokiej jakości nauczania



PRIORYTETY

Każde Partnerstwo musi się odnosić do:

przynajmniej jednego wybranego **priorytetu horyzontalnego**

i/lub

przynajmniej jednego wybranego **priorytetu dla szkolnictwa wyższego**



PARTNERSTWA WSPÓŁPRACY W SZKOLNICTWIE WYŻSZYM

- Projekty **edukacyjne** ściśle **powiązane z priorytetami**
- **Wspierają umiędzynarodowienie** poprzez umożliwienie współpracy z uczelniami i innymi instytucjami z różnych krajów.
- Mają na celu opracowywanie, przekazywanie lub **wdrażanie innowacyjnych praktyk**, a także **promują współpracę, wzajemne uczenie się i wymianę doświadczeń** na szczeblu europejskim.



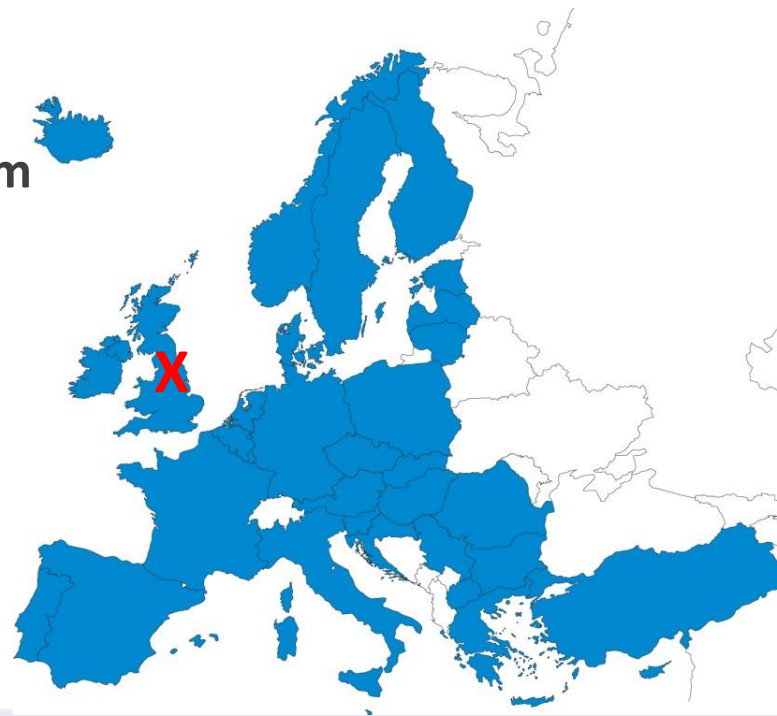
DZIAŁANIA PROJEKTOWE

- **Zarządzanie projektem:** planowanie i realizowanie projektu; współpraca z partnerami; działania organizacyjne
- **Działania wdrażające:** spotkania & networking, sesje robocze i wymiana dobrych praktyk, warsztaty i wydarzenia dla osób uczących się
- **Działania promujące:** konferencje, wydarzenia i działania promujące rezultaty projektu w różnych formach



Kraje UE i kraje trzecie stowarzyszone z Programem

- państwa członkowskie UE;
- Norwegia, Islandia, Liechtenstein; Republika Macedonii Północnej, Serbia, Turcja.



Erasmus+
Zmienia życie, otwiera umysły

Szkolnictwo wyższe

Kraje trzecie niestowarzyszone z Programem

- Wszystkie pozostałe kraje świata poza **Białorusią i Rosją**
- Udział dozwolony, jeśli wnoszą niezbędną wartość dodaną do projektu
- **Jeśli nie wnoszą, projekt może zostać nisko oceniony i nie mieć szansy na otrzymanie dofinansowania**



JAKIE TYPY ORGANIZACJI MOGĄ UCZESTNICZYĆ?

- **UCZELNIE** posiadające kartę ECHE
- **wszelkiego rodzaju organizacje** działających w obszarze kształcenia, szkolenia, młodzieży, sportu lub w innych sektorach społeczno-ekonomicznych
- **organizacje** prowadzące działalność o **charakterze przekrojowym** w różnych dziedzinach (np. organy lokalne, regionalne i krajowe, ośrodki zajmujące się uznawalnością i potwierdzaniem kwalifikacji, izby handlowe, organizacje handlowe, ośrodki doradztwa, organizacje kulturalne i sportowe).



ROLA UCZELNI POSIADAJĄCEJ KARTĘ ERASMUSA DLA SZKOLNICTWA WYŻSZEGO (ECHE)

- Jeśli jest z Polski - może być zarówno koordynatorem projektu jak i partnerem
- Z innych krajów UE i stowarzyszonych z UE – może być partnerem w projekcie



ROLA UCZELNI NIEPOSIADAJĄCEJ KARTY ERASMUSA DLA SZKOLNICTWA WYŻSZEGO (ECHE)

- Jeśli jest z Polski lub z krajów stowarzyszonych z UE – nie może brać udziału w Partnerstwach
- Jeśli jest z krajów trzecich niestowarzyszonych z UE – może być partnerem w projekcie



ROLA PRZEDSIĘBIORSTW, FUNDACJI, STOWARZYSZEŃ ETC.

- Jeśli są z Polski - mogą być zarówno koordynatorem projektu jak i partnerem
- Z innych krajów UE i stowarzyszonych z UE – mogą być partnerem w projekcie



ORGANIZACJE UCZESTNICZĄCE

- Wszyscy partnerzy muszą być wskazani we wniosku.
- Partnerzy **stowarzyszeni** – bez finansowania, nie są formalnie włączeni do konsorcjum, ale też muszą być wskazani we wniosku wraz z opisem ich roli w projekcie (mogą być włączeni w realizację pojedynczych działań lub pomagają promować wyniki projektu).



RÓŻNORODNOŚĆ



Erasmus+
Zmienia życie, otwiera umysły

Szkolnictwo wyższe

SKŁAD PARTNERSTWA

- **Min. 3 organizacje z 3 krajów UE i/lub krajów trzecich stowarzyszonych z Programem**
- **Koordynator – tylko instytucja z kraju UE lub kraju trzeciego stowarzyszonego z UE**
- Mogą uczestniczyć np. 2 organizacje z tego samego kraju – jeśli minimalny warunek spełniony (udział minimalnej liczby organizacji z różnych krajów).
- Brak ograniczeń odnośnie maksymalnej liczby organizacji



PARTNERZY Z WĘGIER



DECYZJA WYKONAWCZA RADY (UE)
z dnia 15 grudnia 2022 r.
2022/2506
w sprawie środków ochrony budżetu
Unii przed naruszeniami zasad państwa
prawnego na
Węgrzech

Wspólne oświadczenie komisarzy Hahna i Gabriela w sprawie stosowania decyzji wykonawczej Rady z dnia 15 grudnia 2022 r. w odniesieniu do węgierskich funduszy powierniczych



MIEJSCE DZIAŁAŃ PROJEKTOWYCH

- Kraje, w których siedziby mają organizacje realizujące projekt – w tym partnerzy stowarzyszeni.
- Jeśli uzasadnione – siedziby instytucji UE: Bruksela, Frankfurt, Luksemburg, Strasburg, Haga.
- Działania promujące rezultaty projektu mogą odbywać się także podczas międzynarodowych konferencji/wydarzeń tematycznych w krajach, które nie są reprezentowane w projekcie.



ASPEKTY DO UWZGLĘDNIENIA W KAŻDYM PROJEKCIE

NIEZALEŻNIE OD TEMATYKI PROJEKTU:

- Działania projektowe powinny być **przyjazne środowisku** (*green*)
- Działania projektowe powinny być **włączające** i stwarzać równe szanse dla osób z różnych środowisk (*inclusive*)
- Działania projektowe i współpraca partnerów powinny wykorzystywać możliwości **cyfrowe** (*digital*)
- Działania projektowe powinny sprzyjać zwiększeniu **zaangażowania obywatelskiego** (*participation and civic engagement*)

Do uwzględnienia już na etapie planowania wniosku!



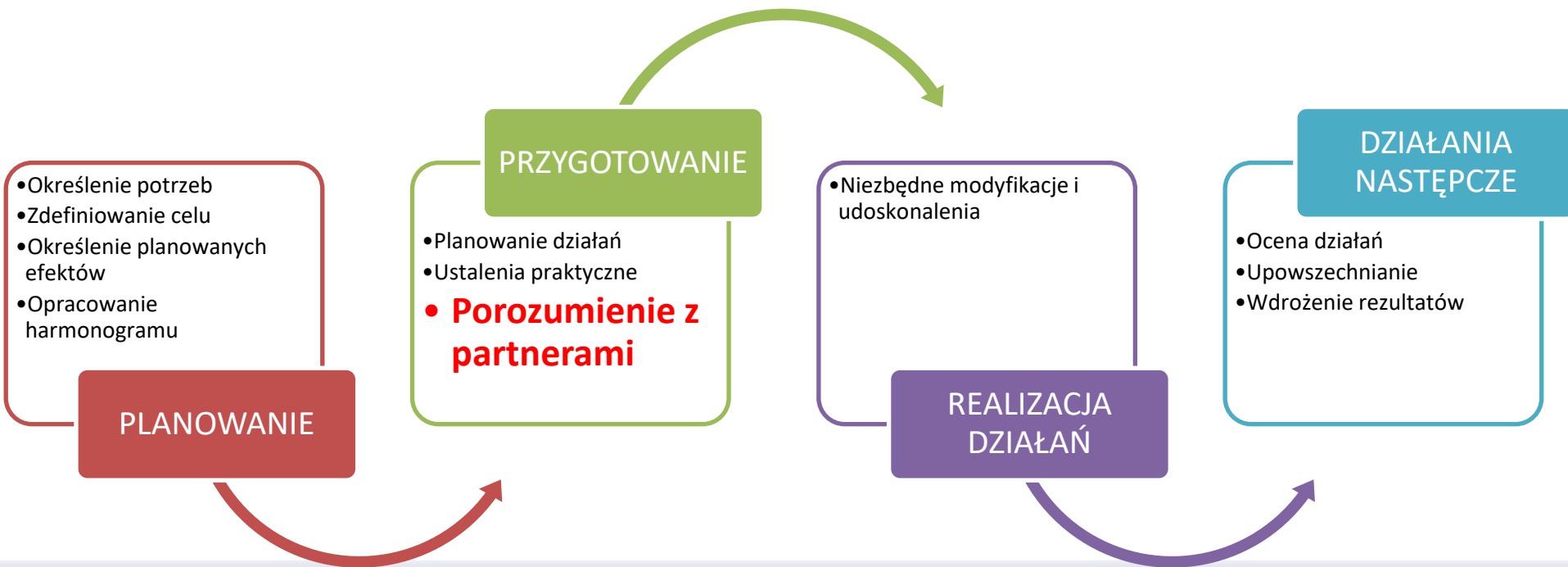
Erasmus+
Zmienia życie, otwiera umysły

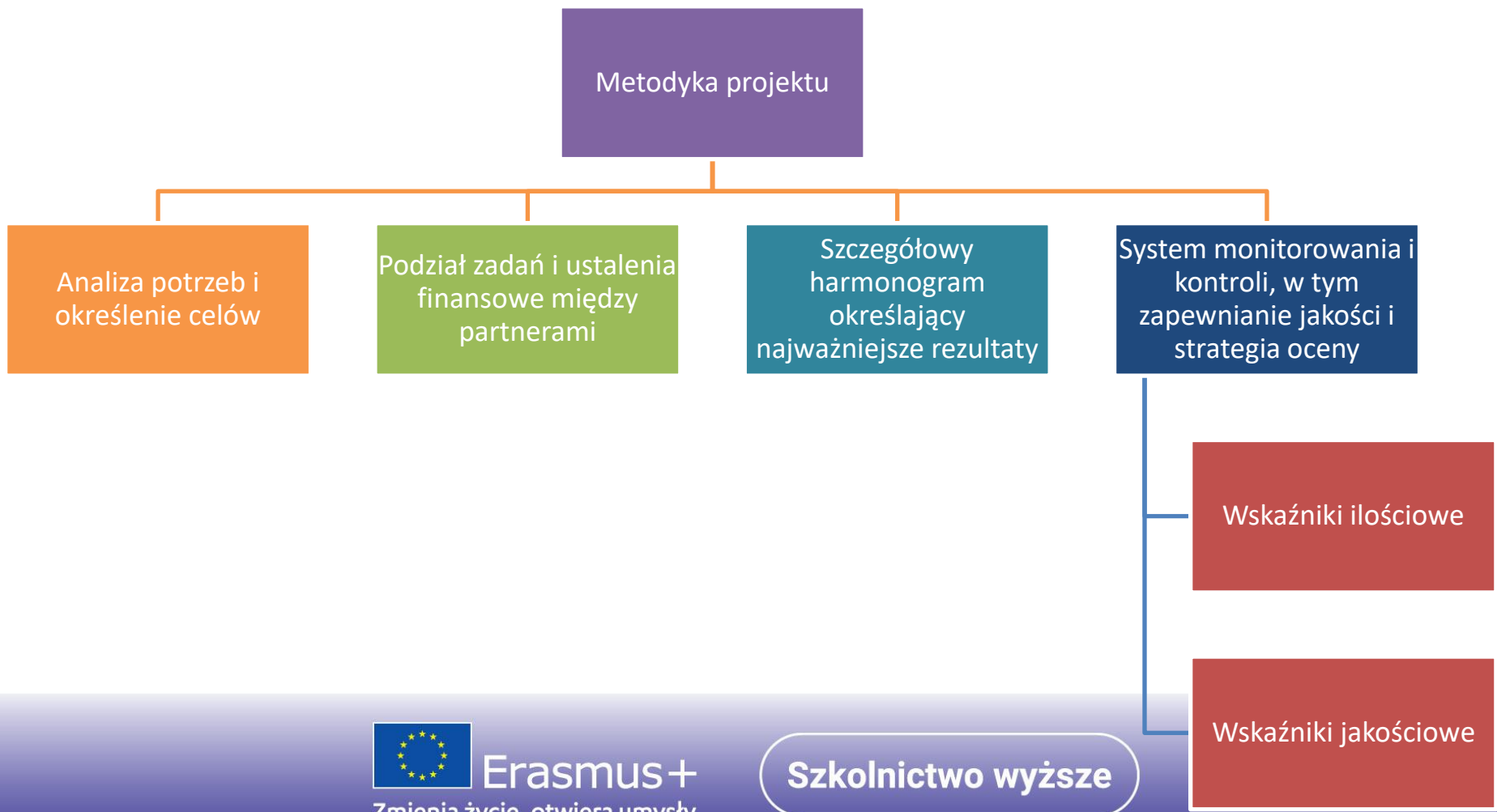
Szkolnictwo wyższe

CZAS TRWANIA PROJEKTU, TERMIN SKŁADANIA WNIOSKU

- od 1 roku do 3 lat (**12-36** miesięcy) – określany na podstawie celów i planu działania
- rozpoczęcie projektu: między 1 września a 31 grudnia 2023
- **TERMIN składania wniosków: 22 marca 2023, godz. 12:00**
- To samo konsorcjum może złożyć tylko jeden wniosek i do jednej Narodowej Agencji w tym samym konkursie.
- Formularze online: [Open Calls - Higher Education | Erasmus+ and European Solidarity Corps programmes \(europa.eu\)](https://european-council.europa.eu/media/en/press-room/pages/press-room.aspx?pid=147&tid=147&cid=147)

4 ETAPY OPRACOWANIA PROJEKTU





KONSTRUKCJA WNIOSKU

Zarządzanie projektem

- Metodyka projektu (monitorowanie, koordynacja, komunikacja, ocena i zarządzanie ryzykiem)
- Ustalenia dotyczące współpracy
- Zarządzanie budżetem
- Harmonogram

Pakiet prac (*Work package*)

- Cele szczegółowe
- Działania i rezultaty
- **Wskaźniki ilościowe**
- **Wskaźniki jakościowe**



REKOMENDACJE

Podział projektu na maks. 5 pakietów roboczych.
Sekcja dotycząca zarządzania jest traktowana jak osobny pakiet roboczy.



GENERAL OBJECTIVES

Specific Objective
1

Specific Objective
2

Specific Objective
3

Specific Objective
4

Work Package
1

- Activity 1.1
- Activity 1.2
- Activity 1.3

Work Package
2

- Activity 2.1
- Activity 2.2
- Activity 2.3
- Activity 2.4

Work package
3

- Activity 3.1
- Activity 3.2
- Activity 3.3
- Activity 3.4
- Activity 3.5

Expected results
1

Indicator 1.1
Indicator 1.2

Expected results
2

Indicator 2.1
Indicator 2.2
Indicator 2.3

Expected results
3

- Indicator 3.1
- Indicator 3.2
- Indicator 3.3
- Indicator 3.4
- Indicator 3.5

WP 1 (PAKIET PRACY)

Tytuł:

Budżet:

Cel/e szczegółowe:

Działania:

Oczekiwane rezultaty:

Data rozpoczęcia i zakończenia działania:

Wskaźniki ilościowe:

Wskaźniki jakościowe:

Cele (wartość wskaźników na koniec działania):



WSKAŹNIKI (*Indicators*)

Wskaźnik to pomiar wartości pod kątem celu, który ma zostać osiągnięty. Wskaźnik może być ilościowy lub jakościowy.



PRZYKŁADOWE WSKAŹNIKI

Wskaźniki ilościowe

- Liczba uczestników wydarzeń, spotkań, szkoleń itp.
- Liczba raportów ze spotkań partnerskich
- Liczba wydarzeń związanych z celami i rezultatami projektu
- Liczba odsłon strony projektu

Wskaźniki jakościowe

- Opis satysfakcji uczestników szkoleń
- Podwyższone kompetencje nauczycieli do nauczania online
- Najlepsze praktyki opracowane i rozpowszechniane przez uczestników projektu
- Zgodność z planem pracy
- Przestrzeganie standardów produktów i rezultatów



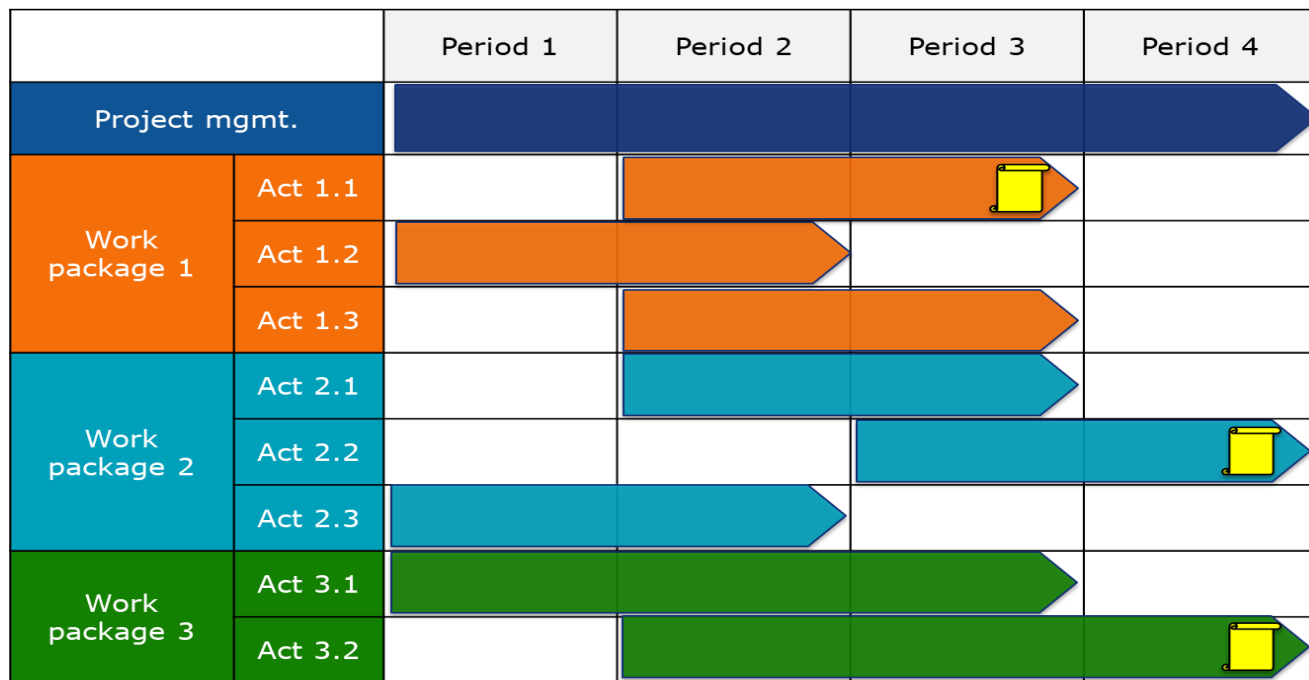
HARMONOGRAM

Zachęcamy do przygotowania i załączenia do wniosku harmonogramu Gantta

nie jest to obowiązkowe

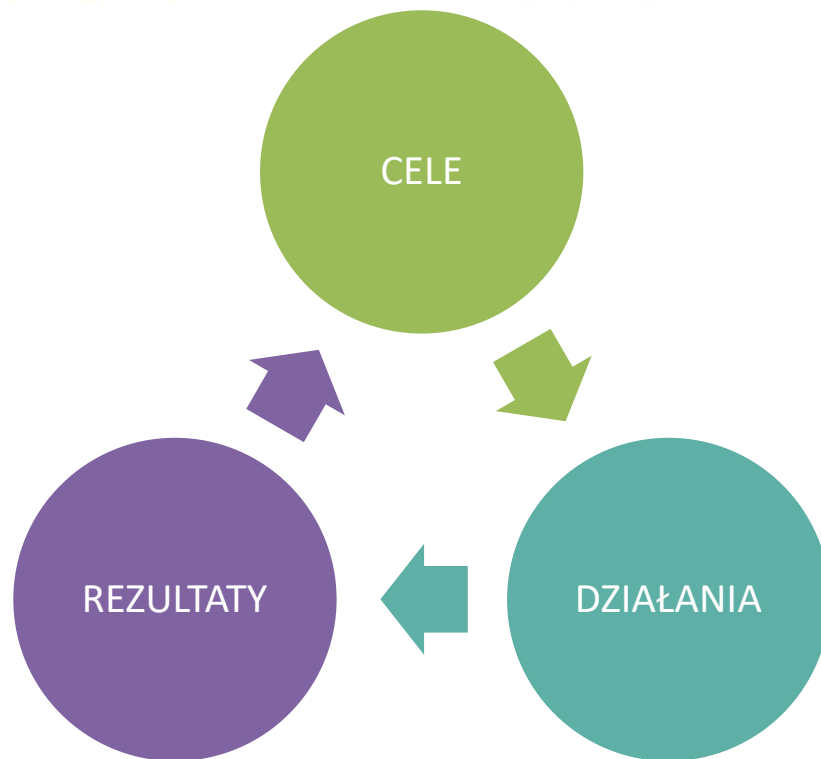


Narodowa Agencja Programu Erasmus+ i Europejskiego Korpusu Solidarności



Erasmus+
Zmienia życie, otwiera umysły

Szkolnictwo wyższe



WYPŁATA DOFINANSOWANIA I OCENA ZREALIZOWANEGO PROJEKTU

NIEPEŁNA REALIZACJA
DZIAŁAŃ / BRAK
OSIĄGNIĘCIA
WYBRANYCH CELÓW I
WSKAŹNIKÓW



OBNIŻENIE
DOFINANSOWANIA





Erasmus+
Zmienia życie, otwiera umysły

Szkolnictwo wyższe

Dziękujemy za uwagę!

he2@erasmusplus.org.pl



Erasmus+
Zmienia życie, otwiera umysły

Szkolnictwo wyższe